

V O L V O



Cargadoras de ruedas Volvo 18-21,6 t 260-276 hp

L110H, L120H

Volvo equipamiento de construcción



Más inteligente, más fuerte, más rápida

Las nuevas L110 y L120 de la serie H pueden parecer tan impresionantes como sus antecesoras, pero en su interior aguardan además mejoras significativas con la tecnología más reciente para mejorar la productividad y reducir el consumo de combustible. Listo para abordar una variedad de aplicaciones, disfrute de la misma confiabilidad y calidad que esperaría de su cargadora de ruedas Volvo y más.

1954

La primera cargadora de ruedas del mundo que cuenta con un sistema de brazo de elevación paralelo y portaimplementos con acoplador rápido – la H-10

1973

La primera cargadora de ruedas con motor turbo de inyección directa. – Volvo BM 1641

Volvo introdujo los primeros motores diesel verdaderamente bajos en emisiones del mundo en equipos de construcción (1974)

1981

Volvo introdujo el primer sistema de cambio de marchas automático del mundo (Automatic Power Shift) y tecnología hidráulica de detección de carga

1988

Control para Dirección Cómoda



El progreso está en nuestro ADN

Desde la presentación de nuestra primera cargadora de ruedas, Volvo ha seguido perfeccionando su concepto por más de medio siglo. A lo largo de los años, hemos revolucionado nuestras máquinas, llevando a los clientes productividad y eficiencia incomparables.

Con usted a largo plazo

Como su socio confiable en la producción, Volvo está aquí para ayudarle con el mejor equipo para el trabajo. Con un portafolio integral de implementos diseñados para complementar el desempeño de sus máquinas, así como una gama de servicios para aumentar su rentabilidad, le ayudaremos a personalizar el paquete perfecto para satisfacer las necesidades de su negocio.

1990

Sistema de suspensión de brazos

cinemática TP patentada por Volvo (1991)

2009

Volvo establece el estándar para el portaimplementos (ISO 23727)

2010

OptiShift
CareTrack

2016

Load Assist, impulsado por el galardonado Volvo Co-Pilot

2017

Nueva generación de OptiShift

Operación más inteligente

Las innovadoras cargadoras de ruedas L110H y L120H, diseñadas para un trabajo eficiente e inteligente, combinan la tecnología más reciente de Volvo con potencia y características mejoradas, lo que se traduce en una eficiencia de combustible un 20 % superior en comparación con la serie G.

OptiShift de nueva generación

Para lograr mejores tiempos de ciclo y un consumo de combustible más bajo, personalice la activación de bloqueo de su máquina con el OptiShift de nueva generación. La tecnología mejorada integra la función Inversión del sentido de avance por frenado y el nuevo convertidor de torque con bloqueo, creando un mando directo entre el motor y la transmisión.



Marcha atrás con frenado

Alargue la vida de los componentes de su máquina mientras aumenta el confort del operador con la función de marcha atrás con frenado (RBB) patentada por Volvo. Esta función de frenado ralentiza la máquina cuando el operador desea cambiar la dirección. Para ello, reduce las revoluciones del motor y acciona de forma automática los frenos de servicio, lo que reduce la tensión en el grupo motriz.



Más potencia, menos consumo

Basado en décadas de experiencia y con la tecnología más avanzada, el potente motor Volvo proporciona un par alto a bajas velocidades del motor, para alcanzar un excelente rendimiento.



Pedal Eco

Ahorre en desgaste de la máquina y aumente la eficiencia en el consumo de combustible con el pedal eco. Diseñado de forma única por Volvo, el pedal eco fomenta la operación económica, aplicando una fuerza de retroceso mecánico en respuesta al uso excesivo del acelerador.





HASTA UN 20% DE MEJORA DE EFICIENCIA EN EL CONSUMO DE COMBUSTIBLE

Realice más tareas con menos combustible gracias a esta máquina de la serie H con la que logrará un consumo de combustible hasta un 20% más eficiente en comparación con la serie G. Esto se logra mediante el potente motor, OptiShift de segunda generación, que puede integrarse de manera opcional, la optimización de los implementos y el nuevo Freno P seco, que elimina las pérdidas por arrastre.

Hecho para moverse

Con una productividad hasta un 5 % superior, en comparación con la serie G, las L110H y L120H están equipada con una nueva transmisión y tecnología mejorada. Los sistemas inteligentes, mejorados con Load Assist y CareTrack, ofrecen información valiosa sobre sus operaciones que le permiten reducir el consumo de combustible y los tiempos de ciclo.

Incremente su productividad hasta un 5%

Las máquinas de la serie H ofrecen una productividad 5% superior a la serie G. Con vistas a proporcionar una estabilidad y una eficiencia insuperables, las L110H y L120H incorporan mejoras, como su nueva transmisión, que se adapta perfectamente al motor y los ejes. El nuevo convertidor proporciona un mayor torque, lo cual se traduce en un mejor rendimiento a velocidades bajas. Por otra parte, se ha reducido el paso entre los engranajes, para lograr una aceleración más rápida y un funcionamiento más fluido.



“Las máquinas son productivas y muy duraderas, y esto se nota al trabajar sin interrupciones en un clima como el nuestro, tan duro durante los meses de invierno”.

Leszek Kardaszynski, Director de logística e inversiones, UNIKOST (Polonia)



Cómodamente productiva

Personalice su máquina y disfrute de un control preciso de las funciones hidráulicas, con la opción de una sola palanca o varias. Y para exprimir al máximo cada operación, puede seleccionar entre tres modos hidráulicos, en función del nivel de respuesta que necesite.



Función de nivelación de cuchara

Descubra otro nivel de productividad con la nueva función de nivelación de la cuchara. La cuchara recupera automáticamente el nivel desde las posiciones de descarga y repliegue, lo que repercute positivamente en la productividad del operador.



Load Assist

Optimice sus ciclos de carga con Load Assist, con tecnología Volvo Co-Pilot: la pantalla en la cabina de 10". Obtenga acceso a un conjunto de aplicaciones inteligentes y aumente la eficiencia de su operación. Si están instalados, la cámara de visión posterior y el sistema de detección por radar están integrados ahora en la pantalla Volvo Co-Pilot.

Sistema de pesaje a bordo

Olvídense para siempre de cargar de más o de menos, repetir pesajes o esperar eternamente: el sistema de pesaje a bordo (OBW, On-Board Weighing) proporciona datos en tiempo real sobre la carga de la cuchara. Además, con el nuevo modo Simple lo tiene más fácil que nunca para empezar a disfrutar de las ventajas de On-Board Weighing.



Entrenamiento de Operadores

El Entrenamiento de Operadores ayuda a asegurar que los operadores estén utilizando su máquina Volvo en todo su potencial. La aplicación intuitiva brinda orientación en tiempo real a los operadores, ayudándoles a comprender cómo sus acciones influyen en la productividad y la eficiencia de la máquina, así como a identificar áreas de mejora o cambios en su técnica.



Sistema de monitoreo de presión de inflado de neumáticos

Con la aplicación de monitoreo de presión de inflado de neumáticos, puede verificar el estado de sus neumáticos desde la comodidad de la cabina. Al proporcionar información en tiempo real sobre la presión de inflado de neumáticos y su temperatura, el sistema ahorra tiempo durante las inspecciones de la máquina y puede prolongar la vida útil de los neumáticos.



Map

Obtenga un posicionamiento exacto de la máquina con Map, una aplicación inteligente que permite a los operadores monitorear el tráfico de camiones en el sitio en tiempo real. Esto no solo brinda a los operadores una mejor orientación del sitio en el que están trabajando, sino que también les permite ajustar su comportamiento de conducción de manera proactiva de acuerdo con las condiciones del tráfico.



La máxima versatilidad

Aproveche al máximo su Cargadora de ruedas Volvo con una gama de implementos diseñados específicamente. Forme una unidad sólida y confiable con implementos que se adaptan de manera ideal por su tamaño y diseño a los parámetros de su máquina, incluyendo la geometría del brazo articulado y las fuerzas de arranque y elevación. Y si no tenemos el implemento adecuado, Volvo puede fabricar uno a la medida de sus necesidades específicas.

Aplicaciones de horquilla

Elija entre las diferentes horquillas de Volvo, para una mayor estabilidad y una mejor visibilidad. Logre un control preciso y la máxima productividad, gracias al alcance y la acción del brazo de elevación paralela de la unidad de cargadora, con una perfecta combinación de implementos de horquilla.



Manipulación

Alcance hasta un 5% más de productividad con las nuevas cucharas de manipulación Volvo. Estas cucharas, con un nuevo diseño, son más fáciles de llenar y minimizan los derrames, gracias a los nuevos laterales convexos y a la protección mejorada contra derrames. Para evitar los derrames y absorber los impactos, apueste por el sistema de suspensión de los brazos de carga, que se activa automáticamente en función de la marcha o la velocidad seleccionada.



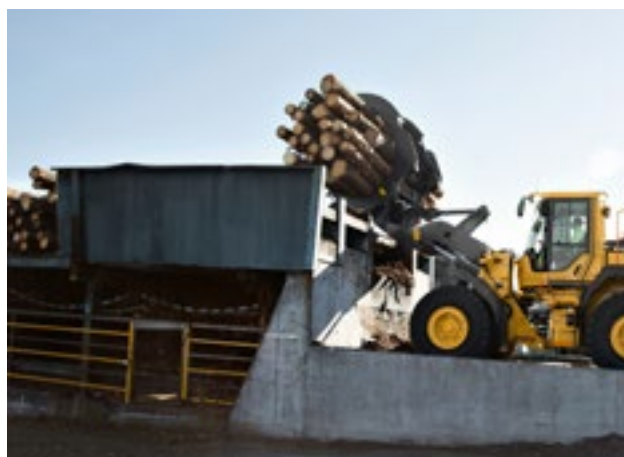
Residuos y reciclaje

Lleve los residuos a su lugar con una completa gama de implementos exclusivos y configuraciones de la máquina. Diseñados específicamente para la manipulación de residuos, los resistentes implementos le garantizarán un funcionamiento eficiente y productivo.



Manipulación de troncos

Diseñadas para altas fuerzas de elevación e inclinación, y con la máxima estabilidad en aplicaciones de manipulación de troncos, seleccione entre una amplia variedad de garras para trabajos generales, garras de clasificación y garras de descarga.





ENGANCHE PARALELO

Para una mayor resistencia en aplicaciones exigentes, el exclusivo acoplamiento Torque Parallel (TP) de Volvo proporciona un alto par de arranque y un movimiento paralelo máximo en toda la gama de elevación. La articulación ofrece estabilidad durante la carga y el transporte y permite el llenado fácil de las cucharas. Por su parte, el brazo de elevación tiene un doble sello en cada uno de sus pasadores, garantizando así un rendimiento duradero.

Inteligentemente productiva

Aumente su productividad hasta en 5%

- Nueva proporción de transmisión y engranes
- Elección de una palanca o palancas múltiples
- Elección de tres modos hidráulicos
- Función de nivelación de la cuchara

La máxima versatilidad

- Cinemática TP exclusiva
- Nueva cuchara de remanipulación: una productividad hasta un 5% superior
- Implementos de horquilla
- Residuos y reciclaje
- Manejo de troncos
- Implementos hechos a la medida

Maximice su tiempo de máquina disponible

- Intervalo de cambio de aceite de motor de 1000 h
- Llenado más rápido de aceite hidráulico gracias al nuevo niple montado
- Cofre de motor operado electrónicamente
- Instalación de radiador deslizable
- Indicadores de desgaste de los frenos
- Frenos montados en los extremos de los ejes
- Filtros de ventilación reemplazables

Aquí para ayudarle

- Repuestos originales Volvo
- Capacitación de operadores
- ActiveCare



Perfeccione su rendimiento

- Load Assist, energizado por Volvo Co-Pilot
- Nuevos espejos retrovisores
- Dirección de palanca (CDC) - Opcional
- Sistema de detección de radar, cámara de visión trasera - Opciones
- Sistema de Mitigación de Colisiones - Opcional

Hasta 20% de mayor eficiencia en el consumo de combustible

- Control de fuerza de tracción
- OptiShift de nueva generación
- Pedal ecológico
- Marcha atrás con frenado (RBB)
- Freno P seco
- Implementos Volvo combinados



Perfeccione su rendimiento

Las L110H y L120H, construidas con el cliente y para el cliente, cuentan con una serie de características diseñadas para mejorar la experiencia del operador. Para aumentar la productividad, la cabina Volvo se puede hacer a la medida de acuerdo con sus preferencias y las cámaras adicionales ofrecen una mayor visibilidad.

Visibilidad

Para mejorar la visibilidad, las cargadoras de ruedas de la serie H pueden estar equipadas con una cámara de visión trasera. En asociación con esta cámara opera el sistema de detección radar, para proporcionar al operador un aviso visual y sonoro de obstáculos que se aproximen y que escapen a su campo de visión. Se han colocado pasamanos y escalones naranja en la máquina, destinados a destacarse entre los operadores y el personal de mantenimiento.



Control para Dirección Cómoda (CDC)

Para reducir el cansancio del operador y mejorar la productividad, es posible integrar la dirección de palanca en su máquina. Esta función inteligente permite controlar la dirección de la máquina desde una palanca más pequeña, lo que resulta especialmente útil en operaciones de carga a alta velocidad.



Capacitación de operadores

Aumente la productividad y reduzca el consumo de combustible aprendiendo cómo operar su cargadora de ruedas de la manera más eficiente. Volvo ofrece capacitación a los operadores, que abarca las mejores prácticas de la industria.



Sistema de Mitigación de Colisiones

El Sistema de Mitigación de Colisiones ha sido desarrollado para respaldar la operación segura de las cargadoras de ruedas Volvo. El sistema opcional ayuda a los operadores mientras trabajan marcha atrás al aplicar automáticamente los frenos cuando la máquina se acerca a un obstáculo, lo que ayuda a reducir el riesgo o las consecuencias de las colisiones y mejora la seguridad en el lugar de trabajo.





LA ELECCIÓN DEL OPERADOR

Opere cómodamente desde la mejor cabina del mercado, la cabina Volvo puede equiparse con un nuevo asiento ajustable. Obtenga acceso a la cabina de forma segura y sin esfuerzo utilizando los peldaños y abra la puerta con facilidad, gracias al abridor de control remoto opcional.

Maximice su tiempo de máquina disponible

Las L110H y L120H están construida para durar, ofreciendo resistencia en aplicaciones exigentes. Prolongue la vida útil de su máquina con mantenimiento simple y soporte proactivo del distribuidor, además de planes flexibles de servicio y reparación.

Duraderas por diseño

Diseñadas pensando en la durabilidad, la máquinas de la serie H se construyen con una resistente estructura de bastidor, adaptada perfectamente al tren motriz Volvo. El ventilador de enfriamiento accionado hidráulicamente regula la temperatura de los componentes y puede invertirse automáticamente para permitir la autolimpieza de las unidades de enfriamiento. Para una larga vida útil, los frenos están montados fuera de borda y los ejes delantero y trasero se enfrían mediante la circulación del aceite.



ActiveCare

Mantenga la máquina en funcionamiento con ActiveCare. Volvo monitorea la salud de la máquina de forma remota, desde nuestro propio Centro de tiempo de máquina disponible, ayudando a predecir posibles fallas antes de que se produzcan. Esto le da más tiempo para concentrarse en su operación, ayudando a reducir el tiempo de máquina parada no planificado y minimizar los costos de reparación.



Aquí estamos para apoyarle

Mantenga la productividad y el tiempo de máquina disponible con nuestra gama de Repuestos originales Volvo, fácilmente disponibles, todas respaldadas por la garantía de Volvo. Estamos aquí para ayudarle a mantenerse en el buen camino, ofreciendo planes flexibles de mantenimiento y reparación.



Instalación de radiador deslizable

La instalación del radiador es extraíble, lo que facilita y agiliza las operaciones de limpieza.





“Tras la decisión de comprar nuestra primera máquina Volvo, los resultados no han podido ser mejores. No solo el consumo es muy bajo, también la asistencia al cliente es excelente, lo que nos ha ayudado a minimizar los tiempos de parada de la máquina”.

Wade Englesby, Director de Operaciones,
Tervita Metals Recycling (Canadá)

FACILIDAD DE SERVICIO LÍDER EN LA INDUSTRIA

Para un fácil mantenimiento, el capó se acciona electrónicamente. Manténgase un paso al frente y revise el estado de sus frenos utilizando los indicadores de desgaste de frenos ubicados en las ruedas. Para que los componentes no se manchen ni se humedezcan, se han colocado filtros de respiradero sustituibles, ubicados de forma remota.

Volvo L110H, L120H al detalle

Motor

Es un motor diesel turboalimentado de cuatro tiempos y seis cilindros rectos, con inyección directa y refrigerador de aire de carga. El motor cumple con los requisitos de emisiones EU Stage V. El motor utiliza un sistema de combustible common rail controlado por el módulo de control del motor (ECM). Los motores con ACT (tecnología de combustión avanzada) incorporan inyección "split" y un turboalimentador con salida de sobranes mecánica. El sistema de postratamiento de escape (EATS) está equipado con un catalizador de oxidación diesel (DOC), un filtro de partículas diesel (DPF) y un sistema SCR para reducir las emisiones. La recirculación de gas de escape refrigerado (EGR) también reduce las emisiones.

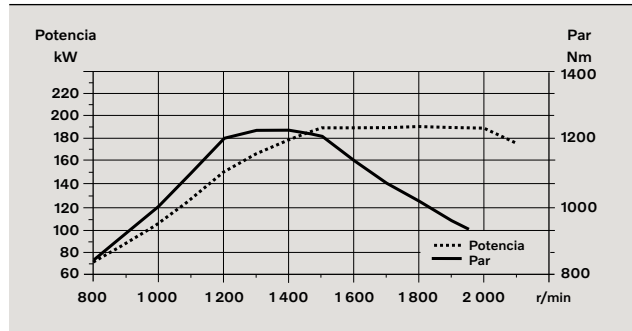
L110H

Motor	Volvo	D8J
Potencia máxima a	rpm	1 800
ISO 14396 bruta	kW	191
	hp	260
ISO 9249, SAE J1349 neta	kW	191
	hp	260
Torque máximo a	r/min	1 450
SAE J1995 bruta	Nm	1 255
ISO 9249, SAE J1349 neta	Nm	1 250
Rango de funcionamiento económico	r/min	850 - 2 100
Cilindrada	l	7.8

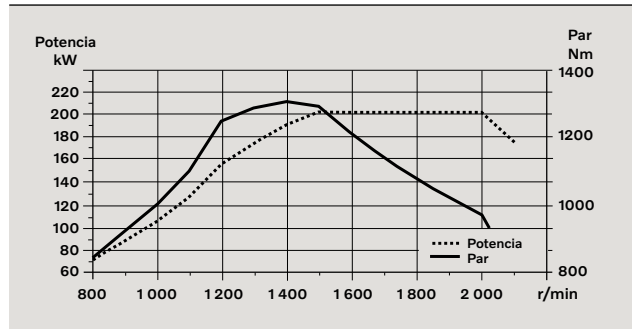
L120H

Motor	Volvo	D8J
Potencia máxima a	Rpm	1 500
ISO 14396 bruta	kW	203
	hp	276
ISO 9249, SAE J1349 neta	kW	203
	hp	276
Torque máximo a	r/min	1 450
SAE J1995 bruta	Nm	1 320
ISO 9249, SAE J1349 neta	Nm	1 317
Rango de funcionamiento económico	r/min	850 - 2 100
Cilindrada	l	7.8

L110H



L120H



Tren de potencia

Convertidor de par: de etapa simple.

Transmisión: transmisión de contraeje Volvo con control de palanca simple. Cambios de velocidad rápidos y suaves con válvula de modulación por ancho de pulso (PWM).

Sistema de cambios de marcha: Volvo Automatic Power Shift (APS) con cambio completamente automático 1-4 y selector de modo con 4 programas de cambio diferentes, incluido AUTO. Equipado también con control de fuerza de tracción, para evitar el patinaje de las ruedas y optimizar el llenado de la cuchara. También hay disponible de forma opcional una transmisión OptiShift.

Ejes: semiejes completamente flotantes de Volvo con reducciones planetarias de cubo y carcasa de eje de acero moldeado. Eje delantero fijo y eje trasero oscilante. Bloqueo de diferencial al 100% en el eje delantero. Opcional: Limslip trasera.

		L110H	L120H
Transmisión	Volvo	HTE 206C	HTE 206C
Multiplicación del torque, relación de ahogamiento		2.47:1	2.47:1
Velocidad máxima, marcha adelante/atrás			
1a	Km/h	7	7
2a	Km/h	13,5	13,5
3a	Km/h	28	28
4a	Km/h	40	40
Nota: 4ª velocidad limitada por ECU			
Medida con neumáticos		750/65R25	750/65R25
Eje delantero/eje trasero		AWB 31/ AWB 30	AWB 31/ AWB 30
Oscilación del eje trasero	± °	13	13
Altura libre en oscilación	mm	460	460

Sistema eléctrico

Sistema central de advertencia: Sistema eléctrico Contronic con luz central de advertencia y timbre para las siguientes funciones: - Falta grave del motor - Baja presión del sistema de dirección - Advertencia de sobremarcha del motor - Interrupción en la comunicación (falta de computadora) Luz y timbre central de advertencia con la velocidad enganchada para las siguientes funciones. - Baja presión del aceite de motor - Alta temperatura del aceite de motor - Alta temperatura del aire de carga - Bajo nivel de refrigerante - Alta temperatura de refrigerante - Alta presión del cárter - Baja presión del aceite de transmisión - Alta temperatura del aceite de transmisión - Baja presión de los frenos - Freno de estacionamiento accionado - Falta en carga de freno - Bajo nivel de aceite hidráulico - Alta temperatura del aceite hidráulico - Sobremarcha en velocidad enganchada - Alta temperatura del aceite de refrigeración de los frenos de los ejes delantero y trasero.

		L110H	L120H
Voltaje	V	24	24
Baterías	V	2 x 12	2 x 12
Capacidad de la batería	Ah	2 x 170	2 x 170
Capacidad de arranque en frío, aprox.	A	1 000	1 000
Capacidad nominal del alternador	W/A	2 280/80	2 280/80
Potencia del motor de arranque	kW	5.5	5.5

Sistema de frenos

Freno de servicio: sistema de dos circuitos Volvo con acumuladores cargados de nitrógeno. Frenos de disco húmedos, operados hidráulicamente, de montaje externo, refrigerados por circulación de aceite y sellados por completo. El operador puede seleccionar el desembrague automático de la transmisión cuando frena seleccionando el ajuste en contronics.

Freno de estacionamiento: Freno de disco seco. Aplicado por fuerza de resorte, liberación electro-hidráulica con un interruptor en el tablero de instrumentos.

Freno secundario: Circuitos de freno doble con acumuladores recargables. Un circuito o el freno de estacionamiento satisfacen todos los requerimientos de seguridad.

Estándar: El sistema de frenos cumple con los requerimientos de ISO 3450.

		L110H	L120H
Número de discos de freno por rueda delanteros		1	1
Acumuladores	l	3 x 1,0	3 x 1,0

Cabina

Instrumentación: Toda la información importante está ubicada centralmente en el campo visual del operador. Pantalla para el sistema de monitoreo Contronic.

Calefactor y desempañador: calefactor con filtrado del aire exterior y ventilador con ajuste automático y manual (11 velocidades). Ventiladores de desempañador para todas las áreas de ventanillas.

Asiento del operador: Asiento del operador con suspensión ajustable y cinturón de seguridad retráctil. El asiento está montado sobre un soporte en la pared y piso traseros de la cabina. Los rieles del asiento absorben las fuerzas del cinturón de seguridad retráctil.

Normas: la cabina ha sido probada y homologada según las normas ROPS (ISO 3471, SAE J1040) y FOPS (ISO 3449). La cabina cumple con los requerimientos de acuerdo con ISO 6055 (Protección elevada del operador - Camiones industriales) y con SAE J386 ("Sistema de restricción del operador").

Se utiliza un refrigerante tipo R134a cuando esta máquina está equipada con aire acondicionado. Contiene gas fluorado de efecto invernadero R134a, Potencial de calentamiento global 1.430 t CO₂-eq

	L110H	L120H	
Salida de emergencia: Use el martillo de emergencia para romper la ventanilla			
Ventilación	m ³ /min	9	9
Capacidad de calefacción	kW	16	16
Aire acondicionado (opcional)	kW	7.5	7.5

Sistema de brazos de elevación

Cinemática paralela (cinemática TP) con elevada fuerza de arranque y acción paralela hasta la máxima elevación.

	L110H	L120H	
Cilindros de elevación	2	2	
Diámetro interior del cilindro	mm	150	150
Diámetro del vástago del pistón	mm	80	80
Carrera	mm	676	676
Cilindro de inclinación	1	1	
Diámetro interior del cilindro	mm	210	210
Diámetro del vástago del pistón	mm	110	110
Carrera	mm	412	412

Sistema hidráulico

Suministro del sistema: Dos bombas sensibles a la carga de pistones axiales con desplazamiento variable. El sistema de dirección siempre lleva la prioridad.

Válvulas: Válvula de dos carretes de doble acción. Una válvula piloto de 2 bobinas controla la válvula principal.

Función de elevación: La válvula tiene cuatro posiciones: subir, retener, bajar y flotación. La desconexión inductiva/magnética automática de la pluma se puede activar y desactivar y es ajustable a cualquier posición entre el alcance máximo y la altura total de elevación.

Función de inclinación: La válvula tiene tres funciones incluyendo: recoger, sostener y verter. La inclinación inductiva/magnética automática se puede ajustar al ángulo de cuchara que se desee.

Cilindros: cilindros de doble efecto para todas las funciones

Filtro: filtrado de flujo completo a través de un cartucho de filtro de 10 micras (absoluto).

	L110H	L120H	
Presión de trabajo máxima, bomba 1 para el sistema hidráulico de trabajo	MPa	27.0 ± 0.5	29.0 ± 0.5
Flujo	l/min.	128	128
a	MPa	10	10
velocidad del motor	Rpm	1 900	1 900
Presión de trabajo máxima, bomba 2 para dirección-, freno-, piloto- y sistema hidráulico de trabajo	MPa	29.0 ± 0.5	31.0 ± 0.5
Flujo	l/min.	128	128
a	MPa	10	10
velocidad del motor	Rpm	1 900	1 900
Presión de trabajo máxima, bomba 3 para freno- y sistema de ventilador de enfriamiento	MPa	21.0 ± 0.5	21.0 ± 0.5
Flujo	l/min.	33	33
a	MPa	10	10
velocidad del motor	Rpm	1 900	1 900
Sistema piloto, presión de operación	MPa	3.5	3.5
Tiempos de ciclo			
Elevación	s	5.4	5.4
Inclinación	s	2.1	2.1
Bajar, vacía	s	2.5	2.5
Tiempo total de ciclo	s	10	10

Sistema de dirección

Sistema de dirección: Dirección articulada hidrostática, sensible a la carga.

Alimentación del sistema: El sistema de dirección tiene prioridad de una bomba de pistón axial de detección de carga de desplazamiento variable.

Cilindros de dirección: dos cilindros de doble efecto.

	L110H	L120H	
Cilindros de dirección	2	2	
Diámetro interior del cilindro	mm	80	80
Diámetro del vástago	mm	50	50
Carrera	mm	486	486
Presión de trabajo	MPa	21	21
Flujo máximo	l/min.	120	120
Articulación máxima	± °	40	40

Reabastecimiento de servicio

Acceso para mantenimiento: capó del motor de apertura eléctrica con excelente acceso al compartimento del motor.

Filtros de fluidos y filtros de aire del respirador de componentes favorecen los intervalos prolongados entre servicios. Un adaptador de conexión rápida del depósito hidráulico agiliza el llenado de aceite hidráulico. Posibilidad de monitorear, registrar y analizar datos para favorecer la solución de problemas.

	L110H	L120H	
Depósito de combustible	l	270	270
Tanque de DEF/AdBlue®	l	25	25
Refrigerante del motor	l	43	43
Depósito de aceite hidráulico	l	133	133
Aceite de transmisión	l	38	38
Aceite de motor	l	22	22
Aceite de eje delantero	l	36	36
Aceite de eje trasero	l	41	41

Nivel de sonido

	L110H	L120H	
Nivel de presión de sonido en la cabina de acuerdo con ISO 6396			
L _{pA}	dB	68	68
Nivel de sonido externo de acuerdo con ISO 6395 y la Directiva UE de ruido 2000/14/CE			
L _{WA}	dB	106	106

Especificaciones

		L110H		L120H	
Neumáticos 23.5 R25 L3					
		Pluma estándar	Pluma larga	Pluma estándar	Pluma larga
B	mm	6 480	7 010	6 580	7 070
C	mm	3 200	3 200	3 200	3 200
D	mm	430	430	440	440
F	mm	3 380	3 380	3 380	3 380
G	mm	2 131	2 134	2 132	2 133
J	mm	3 700	4 240	3 760	4 310
K	mm	4 030	4 550	4 100	4 630
O	°	55	54	54	55
Pmax	°	50	46	50	49
R	°	40	41	42	42
R ₁ *	°	44	48	45	50
S	°	66	64	68	64
T	mm	98	89	119	127
U	mm	430	610	450	640
X	mm	2 070	2 070	2 070	2 070
Y	mm	2 670	2 670	2 670	2 670
Z	mm	3 310	3 820	3 340	3 720
a ₂	mm	5 730	5 730	5 730	5 730
a ₃	mm	3 060	3 060	3 060	3 060
a ₄	±°	40	40	40	40
		Pluma estándar con cuchara de 3.0 m ³ STE H T Pluma larga con cuchara de 2.6 m ³ STE P BOE		Pluma estándar con cuchara de 3.3 m ³ STE H T Pluma larga con cuchara de 2.6 m ³ STE P BOE	

* Posición de acarreo SAE

En donde sea aplicable, las especificaciones y dimensiones son de acuerdo con ISO 7131, SAE J732, ISO 7546, SAE J742, ISO 14397, SAE J818.

L110H

Código de ventas: WLA80832

Peso operativo

(incl. contrapeso para troncos de 685 kg): 19 916 kg

Carga operativa: 5 850 kg

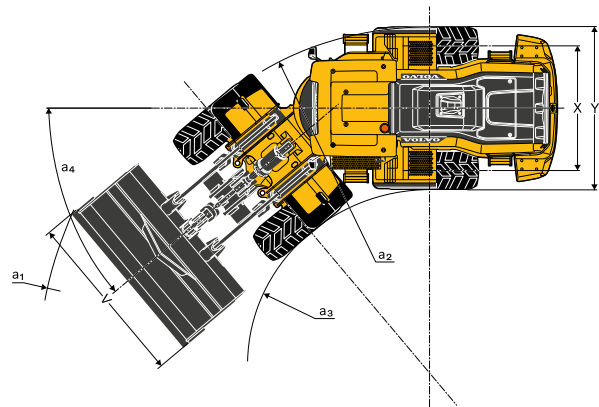
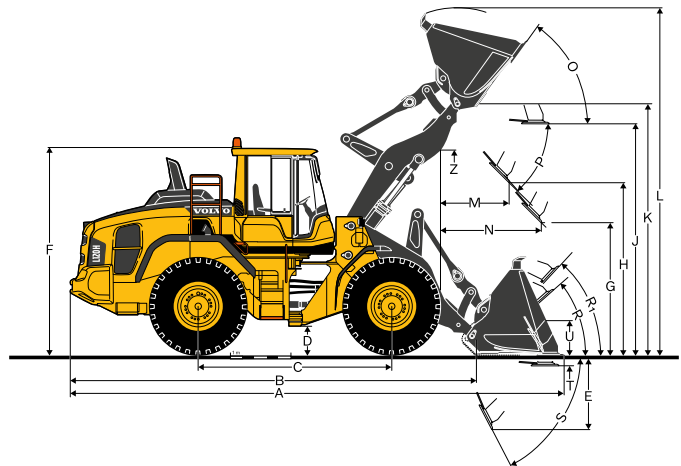
L120H

Código de ventas: WLA80832

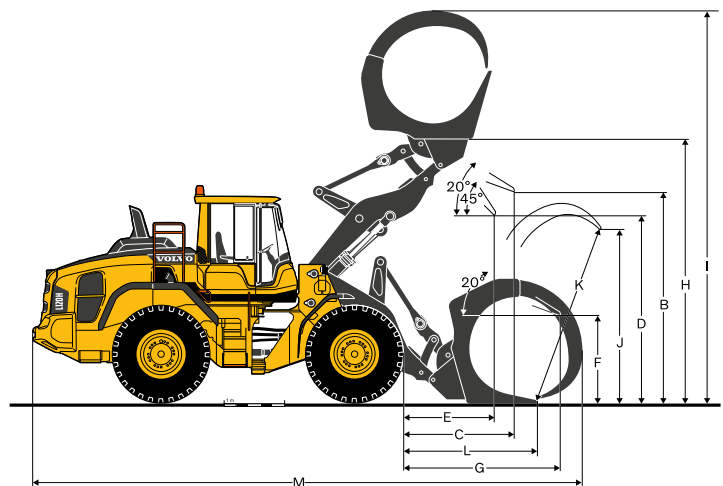
Peso operativo

(incl. contrapeso para troncos de 685 kg): 20 713 kg

Carga operativa: 6 400 kg



		L110H	L120H
		Neumáticos: 750/65 R25	Neumáticos: 750/65 R25
A	m ²	2.4	2.4
B	mm	3 470	3 470
C	mm	1 850	1 850
D	mm	2 850	2 850
E	mm	1 460	1 460
F	mm	1 520	1 520
G	mm	2 720	2 720
H	mm	4 580	4 580
I	mm	6 620	6 620
J	mm	2 790	2 790
K	mm	2 990	2 990
L	mm	2 060	2 060
M	mm	8 770	8 770



Especificaciones de Volvo L110H

L110H

		Manipulación*		Trabajos generales				Roca**	Material liviano		Pluma larga***
		3.5 m³ STE P BOE	3.5 m³ STE H BOE	3.0 m³ STE P T	3.0 m³ STE H T	3.4 m³ STE P BOE	3.4 m³ STE H BOE	2.7 m³ SPN P T SEG	5.5 m³ LM H	9.5 m³ LM H	3.0 m³ STE H T
Volumen, apilado ISO/SAE	m³	3.5	3.5	3.0	3.0	3.4	3.4	2.7	5.5	9.5	3.0
Volumen a 110 % de factor de llenado	m³	3.9	3.9	3.3	3.3	3.7	3.7	3.0	6.1	10.5	3.3
Carga de basculación estática, recta	kg	14 780	14 070	13 770	13 100	13 350	12 680	13 780	11 980	12 070	-2 540
a 35° de giro	kg	13 140	12 470	12 270	11 640	11 860	11 240	12 240	10 550	10 610	-2 330
a giro completo	kg	12 650	12 000	11 820	11 210	11 420	10 810	11 780	10 130	10 180	-2 270
Fuerza de hincada	kN	162.0	149.7	175.8	161.0	157.7	145.9	143.1	115.0	100.3	0
A	mm	8 040	8 150	8 120	8 220	8 010	8 120	8 310	8 500	8 800	+510
E	mm	1 220	1 320	1 350	1 450	1 260	1 360	1 510	1 700	1 960	-10
H	mm	2 820	2 750	2 720	2 660	2 790	2 720	2 610	2 420	2 220	+510
L	mm	5 440	5 510	5 550	5 610	5 620	5 670	5 550	5 850	6 010	+520
M	mm	1 170	1 250	1 260	1 350	1 200	1 280	1 400	1 520	1 730	-30
N	mm	1 710	1 760	1 750	1 800	1 730	1 770	1 810	1 800	1 820	+450
V	mm	3 000	3 000	2 880	2 880	2 880	2 880	2 880	3 000	3 400	0
a ₁ círculo de separación	mm	12 930	12 980	12 710	12 770	12 660	12 710	12 830	13 060	13 610	+440
Peso operativo	kg	19 270	19 510	18 360	18 560	18 560	18 760	19 560	19 100	19 320	+300

* Medido con contrapeso adicional de manipulación | ** Con neumáticos MICHELIN 23,5R25 XMINE D2 L5 | *** Basado en cuchara de 3.0 m³ STE H T

Tabla de selección de cucharas

La cuchara seleccionada es determinada por la densidad del material y el factor esperado de llenado de la cuchara. El volumen real de la cuchara suele ser más grande que la capacidad nominal, debido a las características del acoplamiento TP, incluyendo un diseño de cuchara abierta, buenos ángulos de recogida en todas las posiciones y un buen desempeño de llenado de la cuchara. El ejemplo representa una configuración de brazo estándar. Ejemplo: Arena y grava. Factor de llenado ~ 105%. Densidad 1,6 t/m³. Resultado: en la cuchara de 3,4 m³ caben 3,6 m³. Para conocer la estabilidad óptima siempre consulte la tabla de selección de cucharas.

Material	Llenado de cuchara, %	Densidad de material, t/m³	Volumen cuchara ISO/SAE, m³	Volumen efectivo, m³
Tierra/Arcilla	~ 110		1.8	3.0
			1.6	3.4
Arena/Grava	~ 105		1.8	3.0
			1.6	3.4
Agregado	~ 100		1.8	3.5
Roca	≤100		1.7	2.7
			1.6	3.5

El tamaño de las cucharas para roca está optimizado para una penetración óptima y capacidad de llenado más que para la densidad del material.

Tipo de pluma	Tipo de cuchara	ISO/SAE Volumen de cuchara	L110H Densidad del material (t/m³)						
			0,8	1,0	1,2	1,4	1,6	1,8	2,0
Pluma de serie	Manipulación	P 3,5 m³							
		H 3,5 m³							
	Trabajos generales	P 3,0 m³							
		H 3,0 m³							
		P 3,4 m³							
	Roca	H 3,4 m³							
P 2,7 m³									
Pluma larga	Material liviano	H 5,5 m³							
		H 9,5 m³							
	Manipulación	P 3,5 m³							
		P 3,0 m³							
		P 3,4 m³							
	Roca	P 2,7 m³							
H 5,5 m³									
Llenado de cuchara 110% 105% 100% 95%			Bulón						

Cómo leer el factor de llenado de la cuchara

Datos operativos complementarios

		Pluma estándar		Pluma larga
		23.5 R25 L5	750/65 R25	750/65 R25
Anchura sobre los neumáticos	mm	+30	+200	+200
Altura libre	mm	+50	0	0
Inclinación de carga, giro completo	kg	+490	+430	+310
Peso operativo	kg	+670	+640	+640

Especificaciones de Volvo L120H

L120H

	Manipulación*		Trabajos generales				Roca**	Material liviano		Pluma larga***	
	3.8 m³ STE P BOE	3.8 m³ STE H BOE	3.3 m³ STE P T	3.3 m³ STE H T	3.6 m³ STE P BOE	3.6 m³ STE H BOE	3.0 m³ SPN P T SEG	5.5 m³ LM H	9.5 m³ LM H	3.0 m³ STE H T	
Volumen, apilado ISO/SAE	m³	3.8	3.8	3.3	3.3	3.6	3.6	3.0	5.5	9.5	3.0
Volumen a 110 % de factor de llenado	m³	4.2	4.2	3.6	3.6	4.0	4.0	3.3	6.1	10.5	3.3
Carga de basculación estática, recta	kg	15 660	14 960	14 800	14 450	14 810	14 080	14 860	13 010	13 120	-2 680
a 35° de giro	kg	13 870	13 210	13 120	12 790	13 110	12 430	13 160	11 440	11 510	-2 440
a giro completo	kg	13 340	12 700	12 630	12 300	12 610	11 950	12 660	10 980	11 040	-2 370
Fuerza de hincada	kN	162.4	151.8	189.2	173.5	172.9	159.6	150.6	121.6	106.0	0
A	mm	8 170	8 320	8 230	8 340	8 050	8 160	8 390	8 610	8 910	+460
E	mm	1 250	1 400	1 380	1 480	1 230	1 330	1 520	1 730	1 990	-20
H	mm	2 890	2 770	2 780	2 700	2 900	2 830	2 690	2 480	2 270	+560
L	mm	5 750	5 780	5 700	5 760	5 750	5 820	5 690	5 900	6 070	+520
M	mm	1 250	1 330	1 310	1 390	1 190	1 280	1 440	1 560	1 760	-50
N	mm	1 850	1 860	1 840	1 880	1 800	1 840	1 930	1 890	1 910	+450
V	mm	3 000	3 000	3 000	3 000	3 000	3 000	2 880	3 000	3 400	0
a ₁ círculo de separación	mm	13 040	13 090	12 890	12 950	12 800	12 850	12 890	13 130	13 660	+410
Peso operativo	kg	20 110	20 330	19 280	19 460	19 420	19 640	20 260	19 900	20 120	+240

* Medido con contrapeso adicional de manipulación | ** Con neumáticos MICHELIN 23,5R25 XMINE D2 L5 | *** Basado en cuchara de 3.0 m³ STE H T

Tabla de selección de cucharas

La cuchara seleccionada es determinada por la densidad del material y el factor esperado de llenado de la cuchara. El volumen real de la cuchara suele ser más grande que la capacidad nominal, debido a las características del acoplamiento TP, incluyendo un diseño de cuchara abierta, buenos ángulos de recogida en todas las posiciones y un buen desempeño de llenado de la cuchara. El ejemplo representa una configuración de brazo estándar. Ejemplo: Arena y grava. Factor de llenado ~ 105%. Densidad 1,6 t/m³. Resultado: en la cuchara de 3,4 m³ caben 3,6 m³. Para conocer la estabilidad óptima siempre consulte la tabla de selección de cucharas.

Material	Llenado de cuchara, %	Densidad de material, t/m³	Volumen cuchara ISO/SAE, m³	Volumen efectivo, m³
Tierra/Arcilla	~ 110		1.8	3.3
			1.6	3.6
Arena/Grava	~ 105		1.8	3.3
			1.6	3.6
Agregado	~ 100		1.8	3.8
			1.6	3.8
Roca	≤ 100		1.7	3.0

El tamaño de las cucharas para roca está optimizado para una penetración óptima y capacidad de llenado más que para la densidad del material.

Tipo de pluma	Tipo de cuchara	ISO/SAE Volumen de cuchara	L120H Densidad del material (t/m³)								
			0,8	1,0	1,2	1,4	1,6	1,8	2,0		
Pluma de serie	Manipulación	P 3,8 m³									
		H 3,8 m³									
	Trabajos generales	P 3,3 m³									
		H 3,3 m³									
		P 3,6 m³									
	Roca	H 3,6 m³									
P 3,0 m³											
Pluma larga	Material liviano	H 5,5 m³									
		H 9,5 m³									
	Manipulación	P 3,8 m³									
		P 3,3 m³									
Trabajos generales	H 3,3 m³										
	P 3,6 m³										
Roca	P 3,0 m³										
	Material liviano	H 5,5 m³									
Llenado de cuchara 110% 105% 100% 95%											

Cómo leer el factor de llenado de la cuchara

Datos operativos complementarios

		Pluma estándar		Pluma larga
		23.5 R25 L5	750/65 R25	750/65 R25
Anchura sobre los neumáticos	mm	+30	+200	+200
Altura libre	mm	+50	0	0
Inclinación de carga, giro completo	kg	+450	+380	+330
Peso operativo	kg	+670	+640	+640

Equipamiento

EQUIPAMIENTO ESTÁNDAR		
	L110H	L120H
Motor		
Sistema de post-tratamiento de los gases de escape	•	•
Purificación de aire en tres etapas: pre-purificador, filtro primario y filtro secundario	•	•
Indicador de nivel de refrigerante	•	•
Pre calentamiento del aire de admisión	•	•
Prefiltro de combustible con separador de agua	•	•
Filtro de combustible	•	•
Separador de aceite de la ventilación del cárter	•	•
Protección de la toma de aire exterior del radiador	•	•
Tren motriz		
Caja de cambios automática APS	•	•
Cambios completamente automáticos, 1-4	•	•
Cambio de velocidades regulado por PWM	•	•
Interruptor de avance y reversa por medio de la consola de palanca hidráulica	•	•
Control de fuerza de tracción	•	•
Mirilla de control del nivel de aceite de transmisión	•	•
Diferenciales: Delantero, bloqueo hidráulico del 100%. Trasero, convencional.	•	•
Bloqueo primera marcha	•	•
Sistema eléctrico		
24V, preparación eléctrica para accesorios opcionales	•	•
Alternador 24V/80A/2280W	•	•
Interruptor de desconexión de la batería	•	•
Indicador de combustible	•	•
Contador de horas	•	•
Claxon eléctrico	•	•
Grupo de instrumentos:		
Nivel de combustible		
Fluido de escape diesel/Nivel de AdBlue	•	•
Temperatura de transmisión		
Temperatura de refrigerante		
Iluminación de instrumentos		
Iluminación:		
Faros delanteros dobles de halógeno con luces altas y bajas		
Luces de estacionamiento		
Dobles luces de freno y traseras	•	•
Señales direccionales con función de luz de advertencia destellante		
Luces de trabajo de halógeno (2 delanteras y 2 traseras)		
Sistema de supervisión Contronic		
Supervisión y registro de datos de máquina	•	•
Pantalla de Contronic	•	•
Consumo de combustible	•	•
Consumo de Fluido de escape diesel/AdBlue	•	•
Temperatura ambiente	•	•
Reloj	•	•
Función de prueba de luces de indicación y advertencia	•	•
Prueba de frenos	•	•
Función de prueba, nivel de sonido a velocidad máxima del ventilador	•	•
Luces de advertencia e indicadores:		
Carga de batería	•	•
Freno de estacionamiento		
Mensaje de advertencia y visualización:		
Regeneración		
Temperatura de refrigerante de motor		
Temperatura de aire de carga		
Temperatura de aceite de motor		
Presión de aceite de motor		
Temperatura de aceite de transmisión		
Presión de aceite de transmisión		
Temperatura de aceite hidráulico	•	•
Presión de freno		
Freno de estacionamiento aplicado		
Carga de frenos		
Velocidad excesiva en cambio de dirección		
Temperatura de aceite de ejes		
Presión de dirección		
Presión de cárter		
Cerradura de implemento abierta		
Advertencia de cinturón de seguridad		
Advertencias de nivel:		
Nivel de combustible		
Nivel de fluido de escape diesel/AdBlue		
Nivel de aceite de motor		
Nivel de refrigerante de motor	•	•
Nivel de aceite de transmisión		
Nivel de aceite hidráulico		
Nivel de fluido de lavaparabrisas		

EQUIPAMIENTO ESTÁNDAR		
	L110H	L120H
Reducción de torque de motor en caso de indicación de falla:		
Alta temperatura de refrigerante de motor		
Alta temperatura de aceite de motor	•	•
Baja presión de aceite de motor		
Alta presión de cárter		
Alta temperatura de aire de carga		
Apagado de motor a marcha en vacío en caso de indicación de falla:		
Alta temperatura de aceite de transmisión	•	•
Deslizamiento en embragues de transmisión		
Teclado, luz de fondo	•	•
Bloqueo de arranque con marcha engranada	•	•
Sistema hidráulico		
Válvula principal de doble efecto y 2 correderas con pilotos hidráulicos	•	•
Bombas de pistones axiales de desplazamiento variable (3) para:		
1 Sistema hidráulico de trabajo, Sistema hidráulico de piloto y Sistema de frenos	•	•
2 Sistema hidráulico de trabajo, Sistema hidráulico de piloto, Dirección y Sistema de frenos		
3 Ventilador de enfriamiento y Sistema de frenos		
Controles servoasistidos electrohidráulicos	•	•
Cerradura de palanca hidráulica electrónica	•	•
Detención de elevación de los brazos automática	•	•
Posicionador automático de cuchara	•	•
Cilindros hidráulicos de doble actuación	•	•
Mirilla de control del nivel de aceite hidráulico	•	•
Refrigerador de aceite hidráulico	•	•
Sistema de frenos		
Doble circuito de freno	•	•
Dobles pedales de freno	•	•
Sistema de freno secundario	•	•
Freno de estacionamiento electrohidráulico	•	•
Indicadores de desgaste de los frenos	•	•
Cabina		
ROPS (ISO 3471), FOPS (ISO 3449)	•	•
Juego de llave única para puerta y encendido	•	•
Revestimiento interior acústico	•	•
Encendedor, tomacorriente de 24 V	•	•
Puerta con cerradura	•	•
Calefacción de la cabina con toma de aire exterior y desempañador	•	•
Entrada de aire fresco con dos filtros	•	•
Control automático de la calefacción	•	•
Alfombra	•	•
Luces interiores dobles	•	•
Retrovisores interiores	•	•
Retrovisores exteriores dobles	•	•
Ventanilla corredera, lado derecho	•	•
Cristal de parabrisas polarizado	•	•
Cinturón de seguridad retráctil (SAE J386)	•	•
Volante ajustable	•	•
Compartimento para guardar objetos	•	•
Bolsillo para documentos	•	•
Visera	•	•
Portavasos	•	•
Parabrisas delantero y trasero	•	•
Limpiaparabrisas delantero y trasero	•	•
Función de intervalos de los limpiaparabrisas delantero y trasero	•	•
Servicio y mantenimiento		
Drenado y llenado remoto del aceite de motor	•	•
Drenado y llenado remoto del aceite de transmisión	•	•
Múltiples de lubricación accesibles desde el suelo	•	•
Conexiones de control de la presión: transmisión y sistema hidráulico, conexiones rápidas	•	•
Llenado de aceite hidráulico de ajuste rápido	•	•
Caja de herramientas, con cerradura	•	•
Equipamiento exterior		
Barandales naranjas	•	•
Guardabarros, delanteros y traseros	•	•
Fijaciones de la cabina con amortiguación viscosa	•	•
Cojines del motor y la caja de cambios de hule	•	•
Bastidor, bloqueo de la articulación	•	•
Cerradura antivandalismo preparada para		
Compartimento del motor	•	•
Rejilla del radiador		
Argollas de izamiento	•	•
Argollas de amarre	•	•
Contrapeso fabricado	•	•
Contrapeso, pre-taladrado para protecciones opcionales	•	•

Equipamiento

EQUIPAMIENTO OPCIONAL

	L110H	L120H
Motor		
Pre-depurador de aire, tipo ciclónico	•	•
Pre-depurador de aire, tipo baño de aceite	•	•
Pre-depurador de aire, tipo turbina	•	•
Parada automática del motor	•	•
Parada retardada del motor	•	•
Calentador del bloque de motor	•	•
Colador de llenado de combustible	•	•
Calentador de combustible	•	•
Acelerador manual	•	•
Velocidad máx. del ventilador, clima cálido	•	•
Radiador, protegido contra la corrosión	•	•
Ventilador de refrigeración reversible	•	•
Ventilador de refrigeración reversible y enfriador de aceite del eje	•	•
Neumáticos		
23.5 R25	•	•
750/65 R25	•	•
Sistema eléctrico		
Dispositivo antirobo	•	•
Juego de alarma, función antirobo en WECU	•	•
Interruptor de desconexión de las baterías, adicional en la cabina	•	•
Parada de emergencia	•	•
Dispositivo de cierre, Etiquetado Bloqueo	•	•
Faros, asim. izquierda	•	•
Soporte de placa de circulación, iluminación	•	•
Cámara retrovisora, monitor	•	•
Retrovisores eléctricos y térmicos	•	•
Espejos retrovisores, lado derecho largo	•	•
Espejos retrovisores, calefaccionados y ajustados el., lado derecho largo	•	•
Función reducida luces de trabajo, marcha atrás activada	•	•
Avisador de marcha atrás, audible	•	•
Alarma de retroceso, ruido de fondo	•	•
Luz de advertencia de reversa, iluminación de estrobo	•	•
Indicador de cinturón de seguridad, externo	•	•
Soportes de apoyo de faros delanteros acortados	•	•
Luces laterales de posición	•	•
Lámpara de advertencia LED	•	•
Lámpara de advertencia LED automática	•	•
Faro delantero LED	•	•
Luz trasera LED	•	•
Luces de trabajo LED, implementos	•	•
Luces de trabajo LED en cabina, delanteras y traseras	•	•
Luces de trabajo LED en la cabina, delanteras, 2 alt. 4 luces LED	•	•
Luces de trabajo LED en la cabina, traseras, 2 alt. 4 luces LED	•	•
Luces de trabajo LED, trasera en rejilla, 2 luces LED	•	•
Luces de trabajo LED, luces delanteras superiores delanteras, 2 luces LED	•	•
Luces de trabajo LED, lateral en cabina, 4 luces LED	•	•
Paquetes de luces LED	•	•
Alumbrado de trabajo de halógeno, implementos	•	•
Luces de trabajo en halógeno de cabina, delanteras y traseras	•	•
Luces de trabajo en halógeno de cabina, traseras	•	•
Unidad de distribución eléctrica 24 voltios	•	•
Carga asistida	•	•
Sistema de detección por radar	•	•
Cámara delantera, a color	•	•
Alarma de freno de estacionamiento, sonora para asientos de suspensión de aire	•	•
Conector de arranque con cables, Tipo NATO	•	•
Altura máxima de pluma	•	•
Interfaz CAN Bus	•	•
Apagado retardado del motor	•	•
Co pilot disponible	•	•
Cámara de visión trasera en Co pilot	•	•

EQUIPAMIENTO OPCIONAL

	L110H	L120H
Pesaje a bordo	•	•
Monitoreo de presión de neumáticos	•	•
MAP	•	•
Sistema hidráulico		
Sistema de suspensión de los brazos (BSS)	•	•
Bloqueo separado de implemento	•	•
Kit ártico, mangueras de bloqueo de implementos	•	•
Protecciones de mangueras y tubos de cilindros para pluma	•	•
Líquido hidráulico, biodegradable, Volvo	•	•
Líquido hidráulico, resistente al fuego	•	•
Líquido hidráulico, para climas cálidos	•	•
3a función hidráulica	•	•
3a-4a función hidráulica	•	•
Control de caudal hidráulico constante con bloqueo para 3ª función	•	•
Control de palanca sencilla, 2 funciones de sistema hidráulico	•	•
Control de palanca sencilla, 3 funciones de sistema hidráulico	•	•
Control de palanca sencilla, 4 funciones de sistema hidráulico	•	•
Sistema de frenos		
Enfriador y filtro de aceite eje delantero y trasero	•	•
Transmisión OptiShift con bloqueo RBB	•	•
Diferenciales de bloqueo delanteros 100%, deslizamiento trasero limitado	•	•
Power-shift agrícola/lock-up 1-> 4	•	•
Limitador de velocidad	•	•
Acero inoxidable, líneas de frenos	•	•
Cabina		
Anclaje para el manual del operador	•	•
Control automático del clima, ACC	•	•
Tablero de control ACC, con escala Fahrenheit	•	•
Filtro de protección contra polvo de amianto	•	•
Cenicero	•	•
Prefiltro de aire de cabina, tipo ciclónico	•	•
Filtro de carbono	•	•
Placa de protección, debajo de la cabina	•	•
Soporte para lonchera	•	•
Apoyabrazos Volvo, asiento del operador, izquierdo	•	•
Asiento del operador, Suspensión de aire Volvo, servicio pesado, respaldo alto, calentado	•	•
Asiento del operador, (asiento de aire estándar) cinturón de seguridad de 2 puntos	•	•
Asiento del operador, (asiento de aire estándar) cinturón de seguridad de 3 puntos	•	•
Asiento del operador, Comodidad premium ISRI	•	•
Asiento del operador, Comodidad premium ISRI cinturón de seguridad de 3 puntos	•	•
Juego de instalación de radio, incl. salida de 12 voltios, lado izquierdo	•	•
Juego de instalación de radio, incl. salida de 12 voltios, lado derecho	•	•
Radio (con AUX, Bluetooth y conexión USB)	•	•
Radio DAB	•	•
Reforzador de graves	•	•
Perilla del volante	•	•
Persianas, ventanillas traseras	•	•
Persianas, ventanillas laterales	•	•
Temporizador, calefacción de la cabina	•	•
Ventanilla corrediza, puerta	•	•
Llave universal para la puerta y el encendido	•	•
Apertura de puerta a distancia con llave	•	•
Espejo de vista delantera	•	•
Tomacorriente de 240V para calentador de cabina	•	•
Cabina, Aplicaciones calientes Techo, acero	•	•
Cabina de extintor de incendios	•	•
Cabina con protección exterior de acero	•	•
Brazo largo de espejos retrovisores, cabina	•	•
Parabrisas reforzado, plano	•	•

EQUIPAMIENTO OPCIONAL		
	L110H	L120H
Servicio y mantenimiento		
Sistema de lubricación automática	•	•
Sistema de lubricación automática para pluma larga	•	•
Guardas de niple para grasa	•	•
Válvula de muestreo de aceite	•	•
Bomba de llenado de grasa en el sistema de lubricación	•	•
Kit de herramientas	•	•
Kit de llave para tuercas de las ruedas	•	•
CareTrack, GSM, GSM/Satelital	•	•
Telemática, Suscripción	•	•
Equipo de protección		
Protección inferior delantera	•	•
Protección inferior trasera	•	•
Placa de cubierta, uso pesado, bastidor delantero	•	•
Cubreplaca, bastidor trasero	•	•
Chapa de protección, eje delantero/trasero	•	•
Techo de la cabina, trabajo pesado	•	•
Guardas para faros delanteros	•	•
Guardas para rejilla delantera	•	•
Guardas para luces traseras	•	•
Ventanas, guardas laterales y traseras	•	•
Guarda para el parabrisas	•	•
Guardas de sello de rueda/eje	•	•
Protección contra corrosión, pintura de la máquina	•	•
Protección contra la corrosión, pintura del portaimplementos.	•	•
Protección de los dientes de la cuchara	•	•
Equipamiento exterior		
Escalerilla de cabina, suspendida en cojines de hule	•	•
Eliminados guardabarros delanteros y ensanchadores traseros	•	•
Manijas en contrapeso	•	•
Sistema de extinción de incendios	•	•

EQUIPAMIENTO OPCIONAL		
	L110H	L120H
Guardabarros, cobertura completa, traseros para neumáticos de la serie 80	•	•
Guardabarros, cobertura completa, traseros para neumáticos de la serie 65	•	•
Pluma larga	•	•
Enganche para remolque	•	•
Otros equipos		
Marca CE	•	•
Comfort Drive Control (CDC)	•	•
Contrapeso, registro	•	•
Contrapeso, señal pintada, escudos	•	•
Dirección secundaria con función de prueba automática	•	•
Calcomanía de sonido, UE	•	•
Calcomanía de sonido, EE UU	•	•
Etiquetas reflejantes (calcomanías) contorno de la máquina	•	•
Etiquetas reflejantes (tiras) contorno de la máquina	•	•
Opción para máquinas sin dinitrol	•	•
Juego de reducción de ruido, exterior	•	•
Letrero, vehículo de movimiento lento	•	•
Letrero, 50 km/h	•	•
Implementos		
Cucharas: De roca rectas o en punta		
Trabajos generales	•	•
Remanipulación		
Material ligero		
Piezas de desgaste:		
Dientes de cuchara atornillados y soldados	•	•
Segmentos		
Borde cortante en tres secciones, atornillado		
Equipo de montacargas	•	•
Brazo para manejo de materiales	•	•
Garra para troncos	•	•

SELECCIÓN DE EQUIPOS OPCIONALES VOLVO

Sistema hidráulico auxiliar adicional



Sistema de extinción de incendios



Contrapeso de manipulación



Refrigeración del aceite de ejes externa



Paquetes de luces LED



Pluma larga



No todos los productos están disponibles en todos los mercados. Bajo nuestra política de mejoras continuas, nos reservamos el derecho de cambiar las especificaciones y diseño sin previo aviso. Las ilustraciones no muestran necesariamente la versión estándar de la máquina.

V O L V O