

Volvo Construction Equipment
Building Tomorrow



ECR35D, ECR40D

Excavadoras compactas Volvo 3,5-3,9 t 25,2 hp



Pasión por el rendimiento

En Volvo Construction Equipment, no queremos ser sólo su compañero de viaje. Gracias al desarrollo de productos y servicios que elevan la productividad, podemos ayudar a los expertos de la industria a reducir los costes y aumentar los beneficios. Como parte del Grupo Volvo, nos apasionan las soluciones innovadoras que le ayuden a trabajar, pero no más, sino mejor.

Le ayudamos a hacer más

Hacer más con menos es un rasgo característico de Volvo Construction Equipment. Desde hace tiempo, la alta productividad está unida a un bajo consumo de combustible, fácil utilización y durabilidad. En lo que se refiere a reducir los costes de ciclo de vida, Volvo no tiene rival.

Diseñadas para ajustarse a sus necesidades

Se necesita mucho trabajo para crear soluciones que se adecuen a las necesidades particulares de las distintas aplicaciones industriales. Con frecuencia, la innovación necesita de la alta tecnología, pero no siempre es así. Algunas de nuestras mejores ideas han sido simples, basadas en una comprensión clara y profunda del trabajo de nuestros clientes.



Se aprende mucho en 180 años

Con el paso de los años, Volvo ha diseñado soluciones que han revolucionado el uso de los equipos de construcción. Volvo es sinónimo de seguridad, más que ninguna otra marca. Proteger a los operadores y al resto de personal y reducir nuestro impacto sobre el medio ambiente son valores tradicionales que continúan guiando nuestra filosofía de diseño de productos.

Estamos de su lado

Respaldamos la marca Volvo con las mejores personas. Volvo es una empresa realmente global, que se esfuerza en apoyar a sus clientes de forma rápida y eficiente, en cualquier parte del mundo.

Tenemos pasión por el rendimiento.



Volvo Trucks

Renault Trucks



Mack Trucks



UD Trucks



Volvo Buses



Volvo Construction Equipment



Volvo Penta



Volvo Financial Services

Giro corto, gran potencia

La máquina de radio de giro corto ECR35D/ECR40D se ha diseñado para trabajar con potencia y precisión en lugares con dificultades de espacio, mejorando la seguridad y el rendimiento en todas las aplicaciones. Con una cabina cómoda, un excelente sistema hidráulico, mandos fáciles de usar y una extraordinaria facilidad de mantenimiento, esta pequeña máquina le ofrecerá más de lo que pueda imaginar.

Eficiencia optimizada

Para unos costes más bajos, una mayor productividad y el máximo tiempo de explotación, se combinan diferentes funciones en los modelos ECR35D/ECR40D. El modo ECO le permite elegir los ajustes correctos de la máquina para el trabajo que se está realizando y lograr un ahorro significativo de combustible. El diseño robusto y el equipamiento de excavación de alta calidad ofrecen durabilidad y valor a largo plazo de la máquina. El ralentí automático y la parada automática del motor reducen las molestias por ruido, el consumo de combustible, los costes de mantenimiento, y ralentizan la depreciación de la máquina.



Fácil de usar

El avanzado sistema hidráulico de la máquina se adapta perfectamente al motor Volvo de alta calidad y permite conseguir un alto rendimiento y un funcionamiento suave. Los mandos ergonómicos y cómodos son fáciles de entender y hacen sencillo el cambio entre operadores. Los mandos intuitivos en la punta de los dedos hacen la utilización de la máquina más fácil, reducen la fatiga y mejoran la fluidez.



Excelente facilidad de mantenimiento

La ECR35D/ECR40D se ha construido para garantizar un mantenimiento seguro, rápido y fácil, con un acceso de servicio sencillo gracias a capós de amplia apertura, lubricación centralizada y puntos de engrase a nivel del suelo. El filtro hidráulico transparente multifunción patentado y los intervalos de engrase extendidos de 50 horas mejoran la disponibilidad y el tiempo de explotación de la máquina.



Radio de giro corto

Esta excavadora compacta se ha diseñado y construido para trabajar en lugares con dificultades de espacio y se puede usar en más lugares de trabajo, al tiempo que se reduce el riesgo de daños a la máquinas y sus alrededores. El diseño de radio de giro corto y la posición del cilindro de la pluma a la izquierda hacen de la ECR35D/ECR40D la elección número uno para trabajar en lugares con dificultades de espacio. Los movimientos de giro y desvío se controlan simultáneamente, lo que permite una colocación rápida y fácil de la máquina.

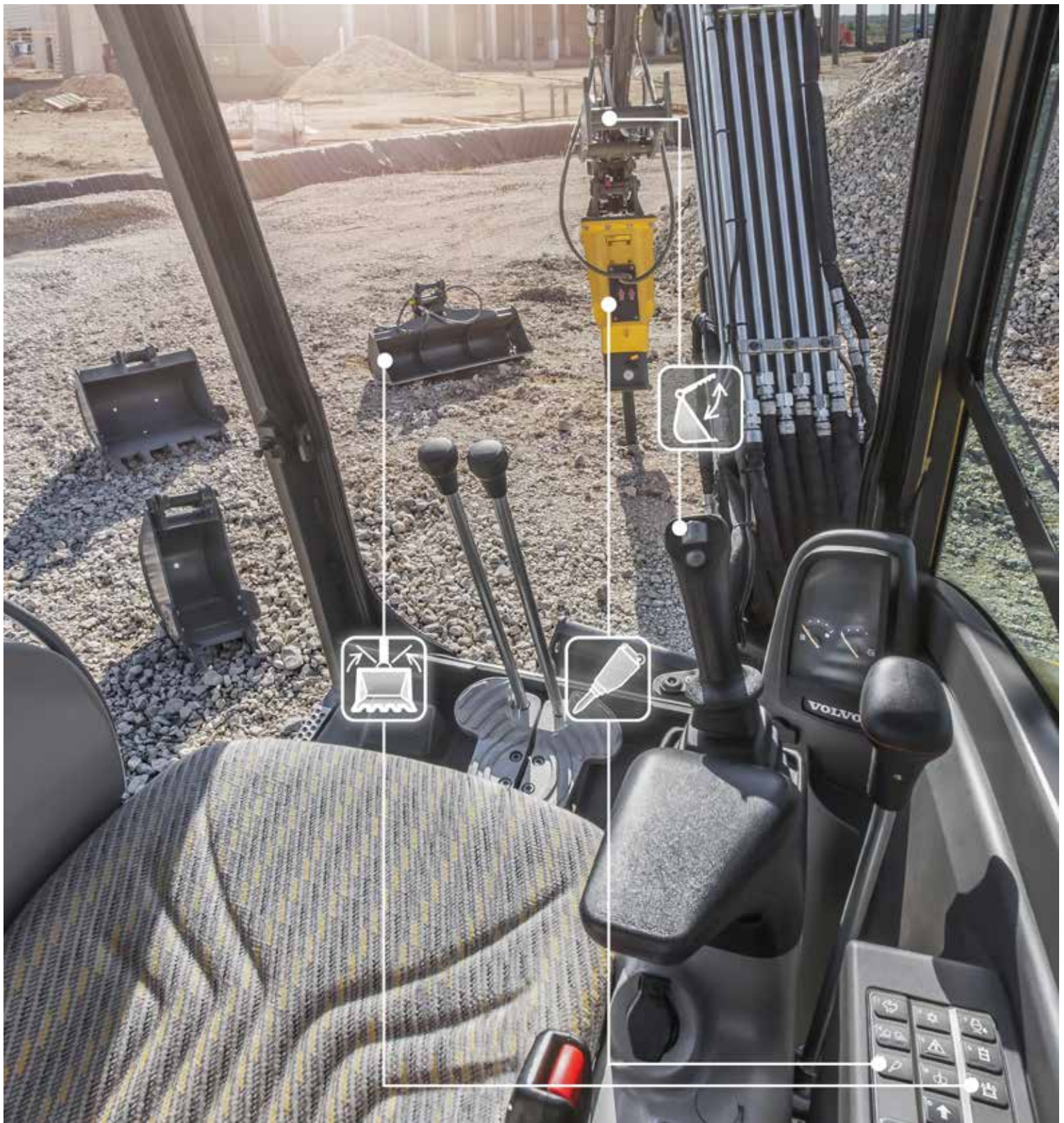




ENTORNO DEL OPERADOR



Obtenga el máximo rendimiento de su máquina. La ECR35D/ECR40D se adapta perfectamente a los implementos Volvo y le permite cambiar los ajustes hidráulicos directamente y de forma sencilla desde el teclado. Para una mayor versatilidad y un mayor tiempo de explotación, Volvo tiene una duradera gama de implementos para que usted pueda acceder a más aplicaciones y realizar con más efectividad diferentes trabajos.



TODO PREPARADO



Obtenga el máximo rendimiento de su máquina. La ECR35D/ECR40D se adapta perfectamente a los implementos Volvo y le permite cambiar los ajustes hidráulicos directamente y de forma sencilla desde el teclado. Para una mayor versatilidad y un mayor tiempo de explotación, Volvo tiene una duradera gama de implementos para que usted pueda acceder a más aplicaciones y realizar con más efectividad diferentes trabajos.

Más que una máquina

A la medida de su negocio y operaciones, elija entre una amplia variedad de implementos Volvo y Soluciones para el cliente para mejorar su rendimiento, productividad y versatilidad. Volvo ofrece una amplia gama de resistentes implementos para todas las condiciones de trabajo, y puede ofrecer una relación a largo plazo, proteger su inversión y proporcionarle una amplia variedad de soluciones con la utilización de piezas originales Volvo y el servicio y la dedicación de personal altamente cualificado.

Enganches rápidos

Los enganches rápidos universales, tanto mecánicos como hidráulicos, permiten un cambio rápido y eficiente de los implementos. El diseño del enganche rápido hidráulico permite su utilización con implementos Volvo, así como con una amplia variedad de implementos de diferentes fabricantes.



Asistencia del distribuidor

Para reducir los tiempos de parada y recibir un cuidado experto, Volvo responde proactivamente a sus necesidades con mayor rapidez y con un completo apoyo a sus necesidades de servicio y mantenimiento a través de sus talleres locales y camionetas de servicio sobre el terreno. Su distribuidor Volvo ofrece asesoramiento profesional y soluciones de mantenimiento preventivo para que su máquina siga trabajando y, de este modo, garantizarle más tiempo de explotación.



Advanced attachment solutions

La máquina es compatible con diferentes implementos hidráulicos, incluidos el pulgar, martillo y el cazo de zanjeo inclinable, para aplicaciones más avanzadas y más especializadas. Disponibles de fábrica o como opción postventa, no dude en ponerse en contacto con su distribuidor Volvo local y beneficie de nuestros amplios conocimientos y las avanzadas soluciones de implementos



Repuestos originales Volvo

Destacamos por nuestra atención a los detalles, y la rápida disponibilidad de repuestos garantiza el máximo tiempo de explotación de su máquina. Las piezas se someten a estrictas pruebas antes de su aprobación porque cada una de ellas es vital para mantener la máquina en funcionamiento durante mucho tiempo y a pleno rendimiento.



Giro corto, gran potencia

Sistema antirrobo

Para reducir el riesgo de robos, debe introducirse un código en el teclado para arrancar la máquina. Se puede cambiar o desactivar a través del sistema de gestión de la máquina.

Parada automática del motor

Para reducir el consumo de combustible, está función para automáticamente el funcionamiento del motor cuando la máquina permanece inactiva durante un tiempo predefinido.

Radio de giro corto

El radio de giro corto de la parte trasera y delantera garantiza un trabajo seguro en lugares con dificultades de espacio.

TODO PREPARADO



Los duraderos implementos de Volvo se han construido específicamente para lograr la máxima productividad y una larga vida útil junto con las máquinas Volvo

Giro de pluma "in-track"

El poste de giro y el cilindro permanecen dentro de las cadenas en la posición de desplazamiento, evitando que la máquina sufra daños cuando se trabaja a lo largo de obstáculos.

Intervalos de lubricación de 50 horas

El intervalo de engrase es de 50 horas. Por lo tanto, no es necesario volver a engrasar entre trabajos.



Velocidad de traslación automática

La traslación automática de dos velocidades permite al operador conducir la máquina continuamente a alta velocidad. La velocidad se reduce automáticamente cuando se necesita tracción.

ENTORNO DEL OPERADOR



La amplia cabina Volvo FOPS1 on top, y la cabina TOPS y ROPS, líderes de su clase, proporcionan visibilidad desde todos los ángulos e incluyen mandos colocados ergonómicamente y un excelente aislamiento a la vibración y el ruido.

Modo ECO

Con solo pulsar un botón, el modo ECO exclusivo de Volvo reduce el consumo de combustible hasta un 10%.

Asiento y consola suspendidos

El asiento y las consolas están montados en la misma suspensión, por lo que se mueven juntos, ofreciendo una excelente absorción de las sacudidas y las vibraciones para la máxima comodidad.

Acceso de servicio

La posición lateral del motor y las dos tapas de amplia apertura garantizan un acceso seguro y sencillo a todos los componentes y puntos de mantenimiento desde el nivel del suelo.

Filtro hidráulico patentado

La filtración se produce cuando se rellena el aceite o si el depósito está lleno, antes de que el aceite vuelva a través de los tubos de drenaje. El recipiente transparente permite comprobar fácilmente el nivel de aceite y detectar la contaminación.

Soluciones para el cliente

Volvo proporciona las soluciones adecuadas durante todo el ciclo de vida de su máquina para reducir los costes totales de propiedad.



Volvo ECR35D, ECR40D al detalle

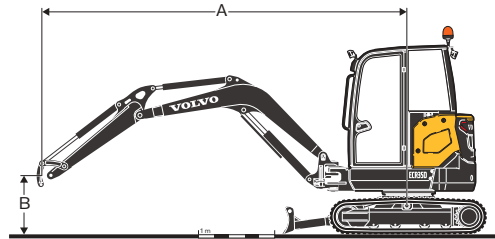
Motor			
		ECR35D	ECR40D
Motor		Volvo D1.7A	Volvo D1.7A
Potencia máx. a	r/min	2 200	2 200
Potencia bruta	kW	18,5	18,5
	hp	25,2	25,2
Potencia bruta según ISO 2534			
Par máximo	Nm	97	97
a velocidad del motor	r/min	1 600	1 600
Nº. de cilindros		3	3
Cilindrada	cm ³	1 647	1 647
Diámetro	mm	87	87
Carrera	mm	92,4	92,4
Relación de compresión		20,5	20,5
Sistema eléctrico			
		ECR35D	ECR40D
Voltaje	V	12	12
Batería	V	1 x 12	1 x 12
Capacidad de la batería	Ah	74	74
Alternador	V/Ah	12/60	12/60
Sistema de giro			
		ECR35D	ECR40D
Máx. velocidad de giro	r/min	9	9
Máx. par de giro	daNm	810	710
Bastidor inferior			
		ECR35D	ECR40D
Anchura de cadenas de goma	mm	300	300
Anchura de cadenas de acero	mm	300	300
Nº de rodillos inferiores/superiores por lado		4/1	4/1
Tensión de la oruga		por pistón de engrase	por pistón de engrase
Hoja (anchura x altura)	mm	1 780 x 368	1 780 x 368
Rendimientos de excavación			
		ECR35D	ECR40D
Anchura de cazo estándar (hoja, sin cortadora lateral)	mm	600	600
Masa de cazo estándar	kg	90	90
Capacidad de cazo estándar	l	114	114
Rotación del cazo	°	198	199
Fuerza de arranque de cazo (ISO)	daN	3 072	3 289
Fuerza de arranque de brazo corto (ISO)	daN	2 066	2 371
Con brazo corto	mm	1 250	1 400
Fuerza de arranque de brazo largo (ISO)	daN	1 819	2 060
Con brazo largo	mm	1 500	1 700

Peso y presión sobre el suelo			
		ECR35D	ECR40D
Peso operativo según ISO 6016	kg	3 520	3 880
Presión sobre el suelo (cabina)	kPa	32,7	36
Presión sobre el suelo (tejadillo)	kPa	31,4	34,8
Peso de transporte	kg	3 445	3 805
Con cabina calefactada			
Para cazo de enganche directo			
Con cadenas de goma	mm	300	300
Con brazo corto	mm	1 250	1 400
Con capacidad del depósito de combustible	%	100	100
Con pulgar	+kg	64	64
Con canopy	-kg	135	135
Con contrapeso adicional	+kg	170	80
Con brazo largo y contrapeso adicional	+kg	180	95
Con cadenas de acero	+kg	66	130
Cadenas de acero	mm	300	300
Sistema hidráulico			
		ECR35D	ECR40D
Tipo de bomba		Bomba de pistones con caudal variable	
Caudal máximo del sistema	l/min	103	103
Caudal máximo para implementos	l/min	65	65
Presión máxima para accesorios	MPa	22	22
Caudal máximo para 2º circuito de implementos (opción)	l/min	23	23
Presión máxima de trabajo	MPa	26	24
Sistema de traslación			
		ECR35D	ECR40D
Máx. empuje de la barra de tracción	daN	3 100	3 100
Máx. velocidad de traslación baja	km/h	2,7	2,7
Máx. velocidad de traslación alta	km/h	4,5	4,5
Capacidad para subir pendientes	°	20	20
Llenado de servicio			
		ECR35D	ECR40D
Depósito de combustible	l	64	64
Sistema hidráulico, total	l	62	62
Depósito hidráulico	l	32	32
Aceite del motor	l	7	7
Refrigerante del motor	l	7	7
Unidad de reducción de desplazamiento	l	2 x 0,7	2 x 0,7
Nivel de ruido			
		ECR35D	ECR40D
Nivel sonoro interior según ISO 6396			
L _{pA}	dB	78	78
Externer Lärmpegel erfüllt ISO 6395 und EU-Lärmrichtlinie (2000/14/EG) und 474-1:2006 +A1:2009			
L _{WA}	dB	93	94

Especificaciones

CAPACIDAD DE ELEVACIÓN ECR35D

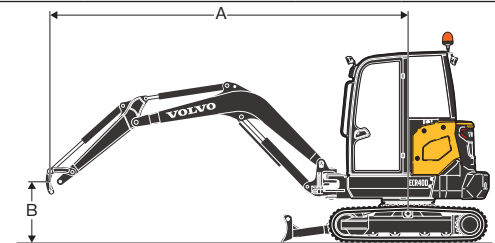
Estas capacidades se indican para una máquina equipada con cabina, cadenas de goma de 300 mm y sin cazo o enganche rápido.
 Estos valores cumplen con la norma ISO 10567. No superan el 75% de la carga de volteo o el 87% del límite hidráulico con la máquina sobre un suelo firme y nivelado.
 Las cargas marcadas con un asterisco (*) están limitadas por la capacidad de elevación hidráulica de la máquina, más que por la carga de volteo.
 Precaución: Según la norma EN 474-5, la máquina debe estar equipada para realizar operaciones de manipulación.
 Es responsabilidad del operador conocer y cumplir los reglamentos de seguridad locales y nacionales aplicables.



	Altura de punto de elevación (B) m		Radio de punto de elevación (A)								Máx. m
			2,0 m		3,0 m		4,0 m		Alcance máx.		
Brazo: 1 250mm + Hoja dozer arriba	3	kg							479	470	3,95
	2	kg			730	712	461	453	388	381	4,43
	1	kg			669	652	440	432	359	353	4,57
	0	kg			635	619	424	416	370	364	4,41
	-1	kg	1 220	1 167	632	616			438	430	3,91
Brazo: 1 500mm + contrapeso adicional + Hoja dozer arriba	-2	kg	1 268	1 213					753	732	2,76
	3	kg					537	526	485	475	4,23
	2	kg					526	514	406	398	4,68
	1	kg			766	744	502	491	379	371	4,81
	0	kg	1 203*	1 203*	721	700	481	470	388	381	4,66
Brazo: 1 250mm Hoja dozer abajo	-1	kg	1 364	1 300	712	691	476	465	448	438	4,19
	-2	kg	1 405	1 339	733	712			668	650	3,21
	3	kg							760*	470	3,95
	2	kg			901*	712	793*	453	750*	381	4,43
	1	kg			1 368*	652	939*	432	805*	353	4,57
Brazo: 1 500mm + contrapeso adicional + Hoja dozer abajo	0	kg			1 628*	619	1 049*	416	918*	364	4,41
	-1	kg	2 706*	1 167	1 570*	616			1 007*	430	3,91
	-2	kg	1 869*	1 213					1 101*	732	2,76
	3	kg					648*	526	643*	475	4,23
	2	kg					713*	514	621*	398	4,68

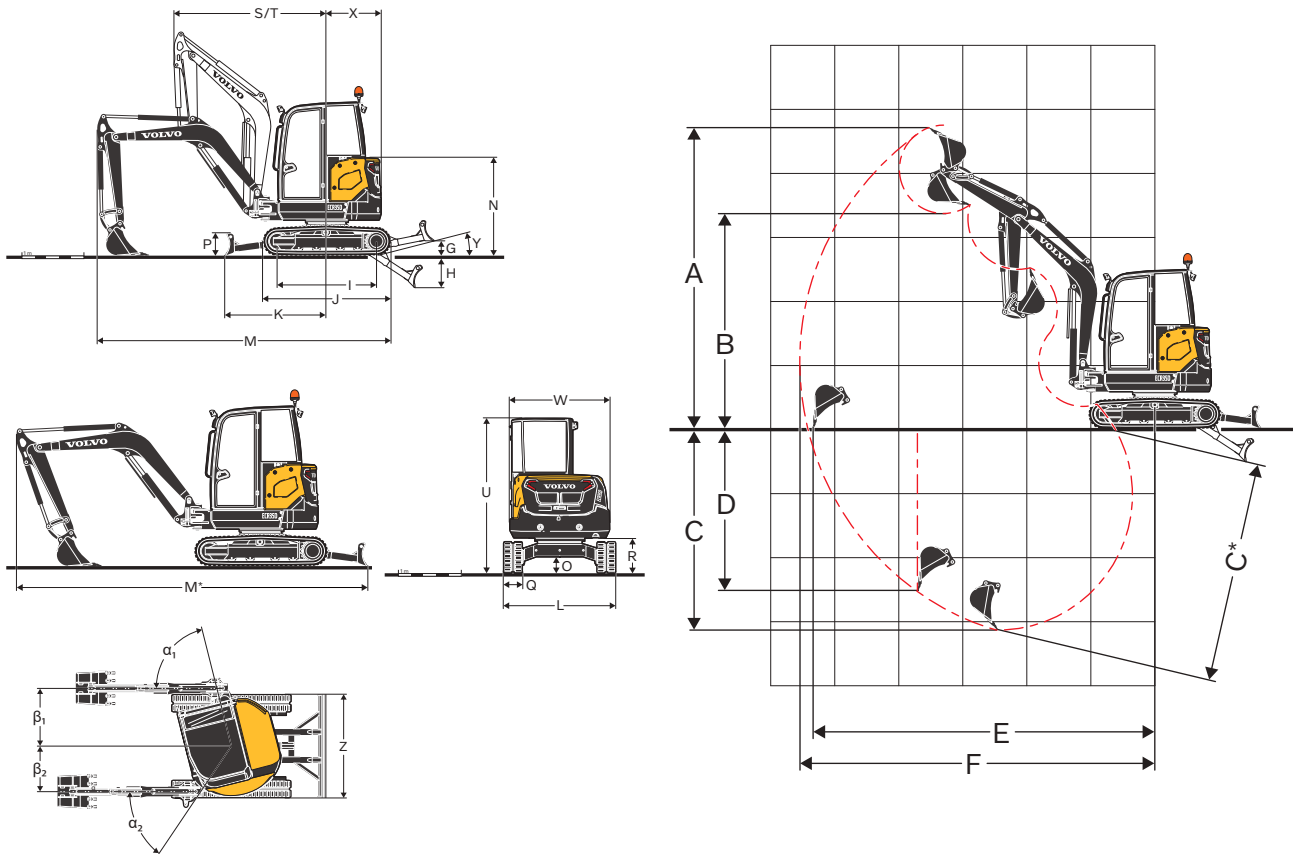
CAPACIDAD DE ELEVACIÓN ECR40D

Estas capacidades se indican para una máquina equipada con cabina, cadenas de goma de 300 mm y sin cazo o enganche rápido.
 Estos valores cumplen con la norma ISO 10567. No superan el 75% de la carga de volteo o el 87% del límite hidráulico con la máquina sobre un suelo firme y nivelado.
 Las cargas marcadas con un asterisco (*) están limitadas por la capacidad de elevación hidráulica de la máquina, más que por la carga de volteo.
 Precaución: Según la norma EN 474-5, la máquina debe estar equipada para realizar operaciones de manipulación.
 Es responsabilidad del operador conocer y cumplir los reglamentos de seguridad locales y nacionales aplicables.



	Altura de punto de elevación (B) m		Radio de punto de elevación (A)								Max. m
			2,0 m		3,0 m		4,0 m		Alcance máx.		
Brazo: 1 400mm + Hoja dozer arriba	3	kg					609	579	544	517	4,27
	2	kg			932	878	595	564	457	434	4,71
	1	kg			864	812	569	539	428	407	4,84
	0	kg			825	774	549	520	439	417	4,69
	-1	kg	1 590	1 457	820	769	545	516	506	479	4,24
Brazo: 1 700mm + contrapeso adicional + Hoja dozer arriba	-2	kg	1 630	1 495	842	791			745	702	3,27
	3	kg					617*	616	513	487	4,60
	2	kg					629	596	439	417	5,00
	1	kg			909	854	597	565	413	392	5,12
	0	kg	1 122*	1 122*	856	802	571	539	420	398	4,99
Brazo: 1 400mm Hoja dozer abajo	-1	kg	1 624	1 486	841	788	561	529	471	446	4,57
	-2	kg	1 657	1 517	855	802			631	596	3,73
	3	kg					740*	579	786*	517	4,27
	2	kg			957*	878	839*	564	837*	434	4,71
	1	kg			1 542*	812	1 039*	539	901*	407	4,84
Brazo: 1 700mm + contrapeso adicional + Hoja dozer abajo	0	kg			1 884*	774	1 201*	520	982*	417	4,69
	-1	kg	2 539*	1 457	1 885*	769	1 205*	516	1 088*	479	4,24
	-2	kg	2 757*	1 495	1 465*	791			1 240*	702	3,27
	3	kg					617*	616	713*	487	4,60
	2	kg					733*	596	761*	417	5,00

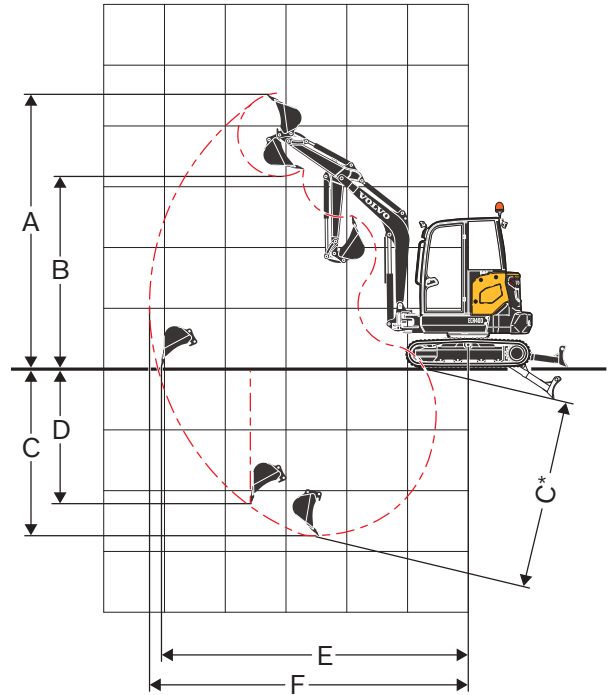
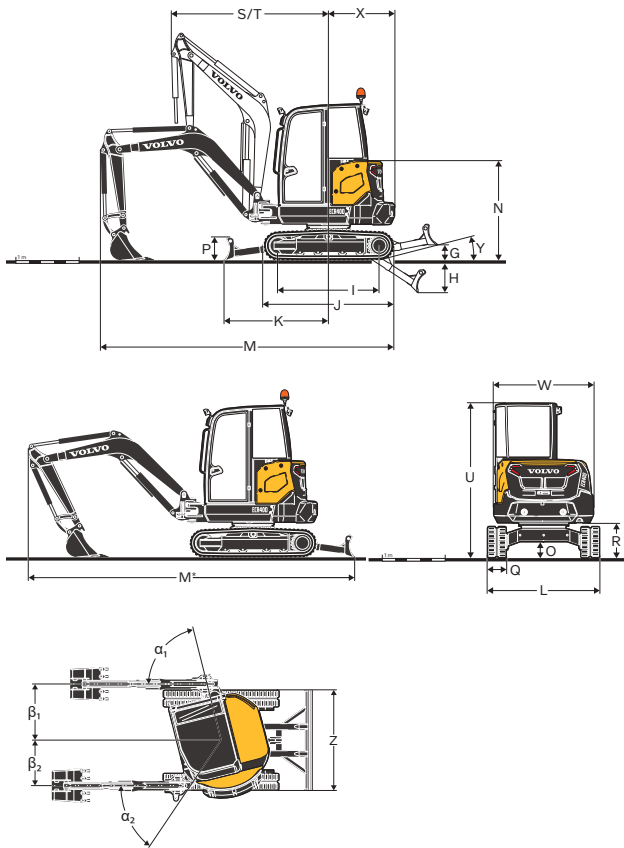
Especificaciones



DIMENSIONES

Descripción	Unidad	ECR35D	
		1 250	1 500
Brazo	mm		
A	Altura máxima de corte	4 497	4 640
B	Altura máxima de descarga	3 147	3 290
C	Profundidad de excavación	2 785	3 035
C*	Profundidad máxima de excavación	3 173	3 420
D	Profundidad máxima de excavación vertical	2 251	2 494
E	Alcance máximo de excavación a nivel del suelo	5 131	5 370
F	Alcance máximo de excavación	5 261	5 497
G	Posición más elevada de la hoja dozer		370
H	Posición más baja de la hoja dozer		525
I	Distancia entre ejes		1 604
J	Longitud de cadenas		2 055
K	Hoja dozer, alcance máximo a nivel del suelo		1 648
L	Anchura total con cadenas de goma de 300 mm		1 780
M	Longitud total	4 609	4 504
M*	Longitud de transporte	5 435	5 380
N	Altura total del capó del motor		1 573
O	Distancia mínima al suelo		285
P	Altura de hoja dozer		368
Q	Anchura de tejas (goma)		300
R	Altura libre a la superestructura		557
S	Radio de giro delantero	2 394	2 418
T	Radio de giro delantero con desviación máxima	1 869	1 889
U	Altura total		2 481
W	Anchura total de la superestructura		1 575
X	Radio de giro de voladizo	885	970
X ¹	Voladizo de contrapeso adicional	85	(incl.)
Y	Ángulo de acercamiento		25
Z	Anchura de la hoja dozer		1 780
alpha ₁	Ángulo máximo de giro de pluma a la izquierda	deg	76
beta ₁	Desplazamiento máximo de pluma a la derecha	mm	995
alpha ₂	Ángulo máximo de giro de pluma a la derecha	°	56
beta ₂	Desplazamiento máximo de pluma a la izquierda	mm	787

1: Opción



DIMENSIONES

Descripción	Unidad	ECR40D		
Brazo	mm	1 400	1 700	
A	Altura máxima de corte	mm	4 690	4 853
B	Altura máxima de descarga	mm	3 347	3 514
C	Profundidad de excavación	mm	3 131	3 431
C*	Profundidad máxima de excavación	mm	3 481	3 771
D	Profundidad máxima de excavación vertical	mm	2 521	2 811
E	Alcance máximo de excavación a nivel del suelo	mm	5 411	5 699
F	Alcance máximo de excavación	mm	5 533	5 813
G	Posición más elevada de la hoja dozer	mm		370
H	Posición más baja de la hoja dozer	mm		525
I	Distancia entre ejes	mm		1 604
J	Longitud de cadenas	mm		2 055
K	Hoja dozer, alcance máximo a nivel del suelo	mm		1 648
L	Anchura total con cadenas de goma de 300 mm	mm		1 780
M	Longitud total	mm	4 780	4 640
M*	Longitud de transporte	mm	5 650	5 580
N	Altura total del capó del motor	mm		1 573
O	Distancia mínima al suelo	mm		285
P	Altura de hoja dozer	mm		368
Q	Anchura de tejas (goma)	mm		300
R	Altura libre a la superestructura	mm		557
S	Radio de giro delantero	mm	2 459	2 474
T	Radio de giro delantero con desviación máxima	mm	1 923	1 936
U	Altura total	mm		2 481
W	Anchura total de la superestructura	mm		1 575
X	Radio de giro de voladizo	mm	1 035	1 035
X ¹	Voladizo de contrapeso adicional	mm	0	(incl.)
Y	Ángulo de acercamiento	°		25
Z	Anchura de la hoja dozer	mm		1 780
α ₁	Ángulo máximo de giro de pluma a la izquierda	deg		76
β ₁	Desplazamiento máximo de pluma a la derecha	mm		995
α ₂	Ángulo máximo de giro de pluma a la derecha	°		56
β ₂	Desplazamiento máximo de pluma a la izquierda	mm		787

1: Opción

Equipamiento

EQUIPAMIENTO DE SERIE

	ECR35D	ECR40D
Motor		
Motor diésel Volvo de 3 cilindros con bajas emisiones, inyección directa y refrigeración por agua, conforme con los requisitos medioambientales de las normas Etapa V de la UE y Tier 4 de la EPA.	●	●
Circuito de prevención de re arranque del motor Motor de arranque protegido contra el encendido cuando el motor ya está en funcionamiento	●	●
Filtro de aFiltro de protección es tubo de aspiración de combustible en el interior del depósito de un elemento de tipo seco.	●	●
Depósito de plástico con tapón de drenaje.	●	●
Filtro de protección es tubo de aspiración de combustible en el interior del depósito	●	●
Separador de agua.	●	●
Filtro de combustible translúcido.	●	●
Sistema de control eléctrico/electrónico		
Batería sin mantenimiento	●	●
Sistema eléctrico IP67 protegido y conectores de alta calidad	●	●
Interruptor de desconexión de batería desmontable	●	●
Toma de corriente de 12v en la cabina	●	●
Sistema de giro		
Motor hidráulico de pistón radial con engrane directo en la rueda de corona interna de bola (sin engranajes de reducción)	●	●
Válvula Shockless integrada	●	●
Freno de giro multidisco automático	●	●
Lubricación centralizada y remota de rueda de corona y rodamiento de bolas	●	●
Tren motriz		
Motores hidráulicos de pistón axial equipados con engranajes de reducción epicíclicos	●	●
Traslación automática de dos velocidades	●	●
Rodillos inferiores de reborde interno lubricados de por vida	●	●
Rueda de tensado por engrase lubricada de por vida	●	●
Bastidor inferior		
Bastidor de geometría en "X", fabricado con soldadura en caja con miembros laterales inclinados	●	●
2 puntos de amarre en la hoja dozer	●	●
2 puntos de amarre en el bastidor	●	●
2 puntos de elevación integrados	●	●
Resistentes cubiertas de protección desmontables para los motores de cadenas y el sistema de giro	●	●
Borde 400HB soldado en hoja dozer	●	●
Sistema hidráulico		
Panel de acceso amplio articulado y cierre con llave.	●	●
Bomba de pistón de caudal variable sensible a la carga	●	●
Válvula de control principal de distribución de caudal de centro cerrado	●	●
Amortiguación en cilindros:	●	●
Pluma arriba	●	●
Brazo fuera	●	●
Elemento de filtración y llenado patentado	●	●
Sistema de refrigeración de una capa.	●	●
Circuito hidráulico de doble acción para accesorios.	●	●
Válvula de martillo/cizalla	●	●
Depósito de plástico con tapón de drenaje	●	●
Equipamiento de excavación		
Pluma soldada en caja monobloque	●	●
Protección de biela de cilindro de pluma	●	●
Punto de elevación integrado en la pluma.	●	●
Brazo soldado de caja monobloque	●	●
Casquillos de acero de larga duración	●	●
Pasadores endurecidos, prelubricados y resistentes a la corrosión	●	●
Intervalos de engrase de 50 horas	●	●
Cabina		
FOPS on top nivel 1 (Estructura de protección contra la caída de objetos)	●	●
TOPS (Estructura de protección antivuelco)	●	●
ROPS (Estructura de protección antivuelco)	●	●
Estación del operador amortiguada.	●	●
Amplia puerta de acceso	●	●
Piso amplio y sin obstrucciones.	●	●
Parabrisas delantero de apertura con tirante de gas	●	●
Compartimento delantero de apertura completa dentro del almacenaje de la cabina para la ventanilla frontal inferior.	●	●
Limpia y lavaparabrisas delantero	●	●
Ventana corredera en el lado derecho	●	●
Sistemas de calefacción.	●	●
Múltiples salidas de aire ajustables.	●	●
Entrada de aire filtrado	●	●
Luz interior de la cabina	●	●
Cinturón de seguridad con indicador de advertencia	●	●
Dos luces de trabajo en el frente superior de la cabina.	●	●
Canopy		
FOPS nivel 1 en parte superior (Estructura de protección contra la caída de objetos)	●	●
TOPS (Estructura de protección antivuelco)	●	●
ROPS (Estructura de protección antivuelco)	●	●
Estación del operador amortiguada	●	●
Piso amplio y sin obstrucciones	●	●
Pasamanos de acceso izquierdo	●	●
Cinturón de seguridad con indicador de advertencia	●	●

EQUIPAMIENTO DE SERIE

	ECR35D	ECR40D		
Mandos de la máquina				
Mando en la punta de los dedos para el desplazamiento de la pluma.	●	●		
Mando en la punta de los dedos para el circuito auxiliar	●	●		
Interruptor deslizante para el martillo en joystick derecho	●	●		
Dispositivo de bloqueo automático para los controles piloto y las palancas de desplazamiento cuando se levanta la consola del lazo izquierdo.	●	●		
Dispositivo de seguridad de arranque del motor: debe averiarse la consola izquierda para accionar el motor de arranque	●	●		
Acumulador de presión para bajar el equipo hasta el suelo si el motor se apaga.	●	●		
Botón de par alto / cambio automático de dos velocidades en el teclado.	●	●		
Interruptor deslizante de alta velocidad en la palanca de la hoja dozer.	●	●		
Pedales de traslación grandes.	●	●		
Instrumentación y monitorizado				
Indicadores de temperatura de agua y nivel de combustible.	●	●		
Luces de aviso para las obstrucciones del filtro hidráulico y filtro de aire.	●	●		
Apagado automático de emergencia del motor. Evita averías si el refrigerante se sobrecalienta o si la presión del aceite del motor es demasiado baja.	●	●		
Varias luces de aviso, unidas a una señal sonora, si se producen fallos de funcionamiento (sobrecalentamiento, caída de la presión de aceite, voltaje bajo de la batería...)	●	●		
Aprobación oficial				
La máquina cumple con la directiva europea 2006/42/EC	●	●		
Nivel sonoro según la directiva 2000/14/CE	●	●		
Vibraciones de manos y brazos - Las vibraciones de todo el cuerpo cumplen con la directiva 2002/44/EC.	●	●		
La compatibilidad electromagnética (EMC) cumple con la directiva europea 2004/108/EC y sus modificaciones	●	●		
Dispositivo para manipulación de objetos de conformidad con las normas EN 474-1 y EN 474-5	●	●		
FOPS on top nivel 1 cumple con la norma ISO 10262.	●	●		
TOPS cumple con las normas ISO 12117 y EN 13531.	●	●		
ROPS cumple con las normas ISO 3471-1 y / SAE J1040.	●	●		
EQUIPOS				
● = De serie				
○ = Opción				
	ECR35D	ECR40D		
	Básica	De serie	Básica	De serie
Entorno del operador				
Canopy	○	○	○	○
Calefacción de cabina	○	○	○	○
Cabina con calefacción y aire acondicionado		○		○
Asiento de vinilo o tapizado, con suspensión mecánica, asiento de respaldo bajo y cinturón de seguridad de 2" cm	○	○	○	○
Asiento de vinilo o tapizado, ajustable en altura, con suspensión mecánica, respaldo alto y cinturón de seguridad de 2" o 3" retráctil	○	○	○	○
Caja para guardar objetos	○	○	○	○
Techo de la cabina		○		○
Cambio de patrón de control ISO / SAE (interruptor eléctrico en cabina)	○	○	○	○
Alarma de traslación	○	○	○	○
Preinstalación de radio (cabina)	●	●	●	●
Radio, AUX, USB, Bluetooth		○		○
Antirrobo	○	○	○	○
Contador de horas digital	●	●	●	●
Contador de horas adicional (mecánico,)	○	○	○	○
Portavasos.		○		○
Exterior de la máquina				
Espejo retrovisor derecho	●	●	●	●
Espejo retrovisor izquierdo	○	○	○	○
Luz de trabajo protegida en la pluma	○	○	○	○
Luz trasera	○	○	○	○
Rotativo de advertencia	○	○	○	○
Posibilidad de elegir entre faros y luz omnidireccional halógenos o de LED	○	○	○	○
Contrapeso adicional	○	○	○	○
Protección delantera del canopy (OPG1)	○	○	○	○
Protecciones para cabina o canopy (OPG2, frontal y superior)	○	○	○	○
Diferentes niveles de personalización de pintura (especificaciones RAL) para adaptarla a su identidad corporativa	○	○	○	○
Equipamiento de excavación				
Brazo corto	○	○	○	○
Brazo corto + soporte de pulgar			○	○
Brazo largo				
Brazo largo + soporte de pulgar				
Brazo largo + contrapeso adicional	○	○	○	○
Brazo largo + soporte de pulgar + contrapeso adicional			○	○

EQUIPOS

- = De serie
- = Opción

	ECR35D		ECR40D	
	Básica	De serie	Básica	De serie
Equipamiento del bastidor inferior				
Guías de goma de 300mm	○	○	○	○
Cadenas de acero de 300mm	○	○	○	○
Hoja dozer de serie	•	○	•	○
Hoja hidráulica angular		○		○
Equipamiento hidráulico				
Mando proporcional en la punta de los dedos para el desplazamiento de la pluma.		•		•
Mando on/off en la punta de los dedos para el desplazamiento de la pluma	•		•	
Mando proporcional en la punta de los dedos para implementos		•		•
Mando on/off en la punta de los dedos para implementos	•		•	
Ajuste de flujo de accesorios con botón de 3 funciones y ajustes definidos de usuario.		•		•
Dos válvulas de seguridad secundarias para circuitos auxiliares	•	•	•	•
Drenaje hidráulico para implementos		○		○
Auxiliares de martillo y bivalva		○		○
Segundo circuito de implementos		○		○
Sistema de control Volvo		○		○
Enganches rápidos hidráulicos planos	○	○	○	○
Circuito de una sola acción para enganches rápidos	○	○	○	○
Circuito de doble acción para enganches rápidos	○	○	○	○
Válvula de elevación de seguridad de pluma y brazo con indicador de sobrecarga	○	○	○	○
Válvulas de elevación de seguridad de pluma, brazo y hoja dozer con indicador de sobrecarga	○	○	○	○
Cuchilla flotante	•	•	•	•
Certificación de válvulas de seguridad	○	○	○	○
Aceite hidráulico mineral VG46	○	○	○	○
Aceite hidráulico bio VG46 (PANOLIN®)	○	○	○	○
Aceite hidráulico mineral VG68	○	○	○	○
Aceite hidráulico mineral VG32	○	○	○	○
Aceite hidráulico bio VG32 (PANOLIN®)	○	○	○	○

EQUIPOS

- = De serie
- = Opción

	ECR35D		ECR40D	
	Básica	De serie	Básica	De serie
Motor				
Control de motor manual	•		•	
Control de motor digital con dos botones de velocidad de motor predefinidos (ajustable por el usuario)		•		•
Ralentí automático del motor con ajuste de tiempo		○		○
Modo ECO		•		•
Parada automática del motor con ajuste de tiempo		○		○
Filtro de aire de dos etapas	○	○	○	○
Servicio y mantenimiento				
Luz de advertencia de obstrucción de filtro de aire en cabina	•	•	•	•
Indicador de advertencia de sobrecalentamiento del motor en cabina	•	•	•	•
Kit de herramientas	○	○	○	○
Recordatorio de servicio electrónico		•		•
V-CADS pro		•		•
Telemática				
Care Track		○		○
Implementos				
Enganche rápido mecánico Volvo (tipo bulón)	○	○	○	○
Enganche rápido hidráulico Volvo (tipo bulón)	○	○	○	○
Kit de pasador adicional	○	○	○	○
Enganche rápido mecánico Lehnhoff® (MS03)	○	○	○	○
Enganche rápido hidráulico Lehnhoff® (HS03)	○	○	○	○
Enganche rápido hidráulico Tipo S (S40)	○	○	○	○
Rotadores hidráulicos Steelwrist® (X04)		○		○
Pulgar con amarre corto (para cazo de enganche directo)	○	○	○	○
Pulgar con amarre largo (cuando se utiliza enganche rápido)	○	○	○	○
Selección de cucharas fijas o basculantes (de 300 mm/ 52 l a 1300 mm/150 l)	○	○	○	○
Cuchillas laterales atornilladas	○	○	○	○
Martillo hidráulico HB03LN	○	○	○	○

SELECCIÓN DE EQUIPAMIENTO OPCIONAL DE VOLVO

Antirrobo



Parada automática del motor



OPG



Aire acondicionado



Hoja angular



Válvulas de seguridad



No todos los productos están disponibles en todos los mercados. Bajo nuestra política de mejora continua, nos reservamos el derecho de cambiar las especificaciones y el diseño sin previo aviso. Las ilustraciones no muestran necesariamente la versión de serie de la máquina.

VOLVO

Volvo Construction Equipment

volvoce.com