

Volvo Construction Equipment
Building Tomorrow



EC530E, EC550E

Excavadoras Volvo 54,0-56,4 t 462 cv



BIENVENIDO A NUESTRO MUNDO

Bienvenido a un mundo de maquinaria líder en la industria. Un mundo donde la imaginación, el trabajo duro y la innovación tecnológica abrirán el camino hacia el desarrollo de un futuro más limpio, más inteligente y más conectado. Un mundo apoyado por los valores perdurables de Volvo Group. Un mundo de estabilidad, sustentabilidad e innovación. Un mundo en el que ponemos a nuestros clientes en el centro.

Bienvenido al mundo de Volvo Construction Equipment – creemos que le va a gustar aquí.

Trabajando más duro, trabajando más inteligente

Durante más de 180 años, Volvo ha sido pionero en el diseño y manufactura de máquinas que establecen el estándar de eficiencia, desempeño y tiempo de máquina disponible.

En toda nuestra gama de excavadoras, cargadoras de ruedas y dúmperes, nuestra reputación de excelencia en ingeniería no tiene rival, lo que significa que sea cual sea su operación o aplicación, podemos proporcionar una solución de flota total para ayudarlo a tener éxito.

Edificando sobre nuestra orgullosa historia, el Volvo Concept Lab continúa creando ideas de vanguardia y conceptos innovadores, para asegurar que ofrezcamos a los clientes máquinas que trabajen más arduamente y más inteligentemente en el futuro.



Soluciones para usted

Nuestras máquinas líderes en la industria son solo el comienzo de su relación con Volvo. Como su socio, hemos desarrollado una amplia gama de soluciones adicionales para ayudarlo a mejorar el tiempo de máquina disponible, aumentar la productividad y reducir los costos.

Diseñado para su negocio

Estructurado en nueve bloques, nuestro portafolio de productos y servicios está diseñado para complementar el desempeño de su máquina y aumentar su rentabilidad.

Dicho simplemente, ofrecemos algunas de las mejores garantías y soluciones tecnológicas en la industria actual.

Ahí cuando nos necesite

Ya sea que adquiera productos nuevos o usados, nuestra red global de distribuidores y técnicos ofrece asistencia día y noche, incluyendo el monitoreo de máquinas y la disponibilidad de piezas de clase mundial. Es el fundamento de todo lo que ofrecen los Servicios Volvo, por lo que puede estar seguro de que lo tenemos cubierto desde el principio.

BUILDING TOMORROW

Una máquina de 50 toneladas diseñada a medida

Ya están aquí la EC530E y la EC550E, dos auténticas máquinas de 50 toneladas, unas excavadoras que pertenecen a nueva categoría de tamaño en Volvo.

Gracias a unos excepcionales niveles de potencia y productividad, estas excavadoras de cadenas son el equipo perfecto para excavaciones de gran exigencia o volumen y proyectos de acondicionamiento de grandes terrenos.

Alto rendimiento

Las excavadoras EC530E y EC550E de 50 toneladas realmente se encuentran a otro nivel. Ofrecen la misma fuerza de excavación y capacidad de elevación que se pueden encontrar habitualmente en máquinas de 60 toneladas. Cuentan con la mayor potencia de motor de su clase, estas máquinas brindan un par motor de giro y una fuerza de tracción superiores.



Más trabajo con menos pasadas

Optimice el uso de su flota hasta en un 20 %. Estas excavadoras de 50 toneladas son el complemento perfecto para los dumpers articulados en la clase de 30 a 40 toneladas de Volvo. Su uso conjunto reduce el número de pasadas necesarias y mejora los tiempos de ciclo de forma notable. Gracias al soporte adicional del programa de simulación de obra de Volvo, su concesionario Volvo le aconsejará sobre el tipo de flota y configuración de obra que más le convenga.



El carro inferior

La elección perfecta para los trabajos más duros, las especificaciones del carro inferior de la robusta EC550E presentan un bastidor más largo y ancho en comparación con el de la EC530E, lo que proporciona una estabilidad mejorada cuando se trabaja con cargas más pesadas.



Quítese un peso de encima

Controle toda la productividad gracias al sistema de pesaje a bordo. Este sistema forma parte del conjunto de aplicaciones Dig Assist que hace uso de la tableta de 10" Volvo Co-Pilot. La herramienta inteligente proporciona información en tiempo real del peso de la cuchara para garantizar la carga de la cantidad óptima de material en cada pasada. El sistema también registra el tonelaje total, tanto por turno como por día, para proporcionar información de productividad a largo plazo.





ESTABLECIENDO NUEVOS ESTÁNDARES

Estas excavadoras de cadenas de 50 toneladas cuenta con cucharas de gran tamaño para incrementar la productividad hasta en un 20 %; lo que establece un nuevo estándar del sector.



25 % MÁS DE EFICIENCIA DEL COMBUSTIBLE

La eficiencia energética de la EC530E y la EC550E está a otro nivel. El sistema electrohidráulico de última generación cuenta con una tecnología de válvula dosificadora independiente que aumenta la eficiencia del combustible hasta un 25 %. Se ha optimizado la fuerza de bombeo del motor para aumentar la potencia mientras se reduce el régimen del motor, y se han mejorado las tuberías hidráulicas y el tamaño de su recorrido para contribuir aún más a sus increíbles niveles de eficiencia de combustible.

Menos costes y más beneficios

Reduzca los costes y multiplique los beneficios con la EC530E y la EC550E. Con prestaciones como el nuevo sistema electrohidráulico, los implementos Volvo y la formación de operadores, podrá disfrutar de unos niveles de eficiencia sin rival con estas excavadoras de cadenas de 50 toneladas.

Exclusiva tecnología de válvula dosificadora independiente

La innovación más reciente de Volvo, el sistema electrohidráulico de última generación con tecnología de válvula dosificadora independiente, es el sistema hidráulico más avanzado del sector. El sistema brinda un control electrónico inteligente con más variables de control en comparación con los sistemas hidráulicos de acople mecánico convencionales. Como resultado, se obtiene un máximo nivel de control y eficiencia adecuado para cualquier tipo de trabajo.



Obtenga el máximo rendimiento de su máquina

A pesar de que las máquinas fiables y eficientes desempeñan inequívocamente un papel crucial en la reducción de costes, la mejora de la seguridad y la optimización de la productividad, lo que en última instancia marca la diferencia es el rendimiento del operador. Ofrecemos una amplia gama de iniciativas de formación para que los operadores puedan sacar el máximo provecho de su excavadora Volvo con facilidad.



La herramienta correcta para el trabajo

Con nuestra gama de implementos suministrados directamente de fábrica, como acoplamiento rápido y cucharas, podrá realizar todo tipo de tareas. Los implementos de Volvo se adaptan perfectamente a su máquina y han sido diseñados para crear un conjunto sólido y fiable con tiempos de ciclo más rápidos y eficientes. Además, la máquina cuenta con las tuberías auxiliares necesarias para alimentar implementos hidráulicos como martillos, pulgares, cizallas, cucharones y más.



Todavía más eficiente

El combustible es el principal coste operacional del sector. Los informes de eficiencia de combustible facilitan la identificación de áreas donde es posible implementar mejoras de eficiencia, proporcionando así información clara sobre el rendimiento del combustible en una flota, zona de construcción o máquina individual. Si necesita asistencia para poner en práctica estos conocimientos, su concesionario Volvo está a su disposición para ayudarle a desarrollar un plan con el que obtener una mejor eficiencia a largo plazo.



Máximo control

Máxima comodidad y control total para el operador. El revolucionario sistema electrohidráulico de última generación con tecnología de válvulas de dosificación independientes abre la puerta a numerosas funciones inteligentes que hacen la vida más fácil al operador, como el modo ultralento, las funciones de prioridad de movimiento, la reducción del rebote y el Comfort Drive Control.

Transporte con cuidado

La solución perfecta para operaciones de elevación y transporte. El modo de deslizamiento utiliza un caudal independiente para mantener una velocidad baja y constante durante el desplazamiento.



Viaje cómodamente

El sistema Comfort Drive Control permite al operador controlar la dirección de la máquina mediante los avanzados rodillos de la palanca de mando en lugar de utilizar los pedales, facilitando así su uso y reduciendo el cansancio del trabajador.

Movimientos más suaves

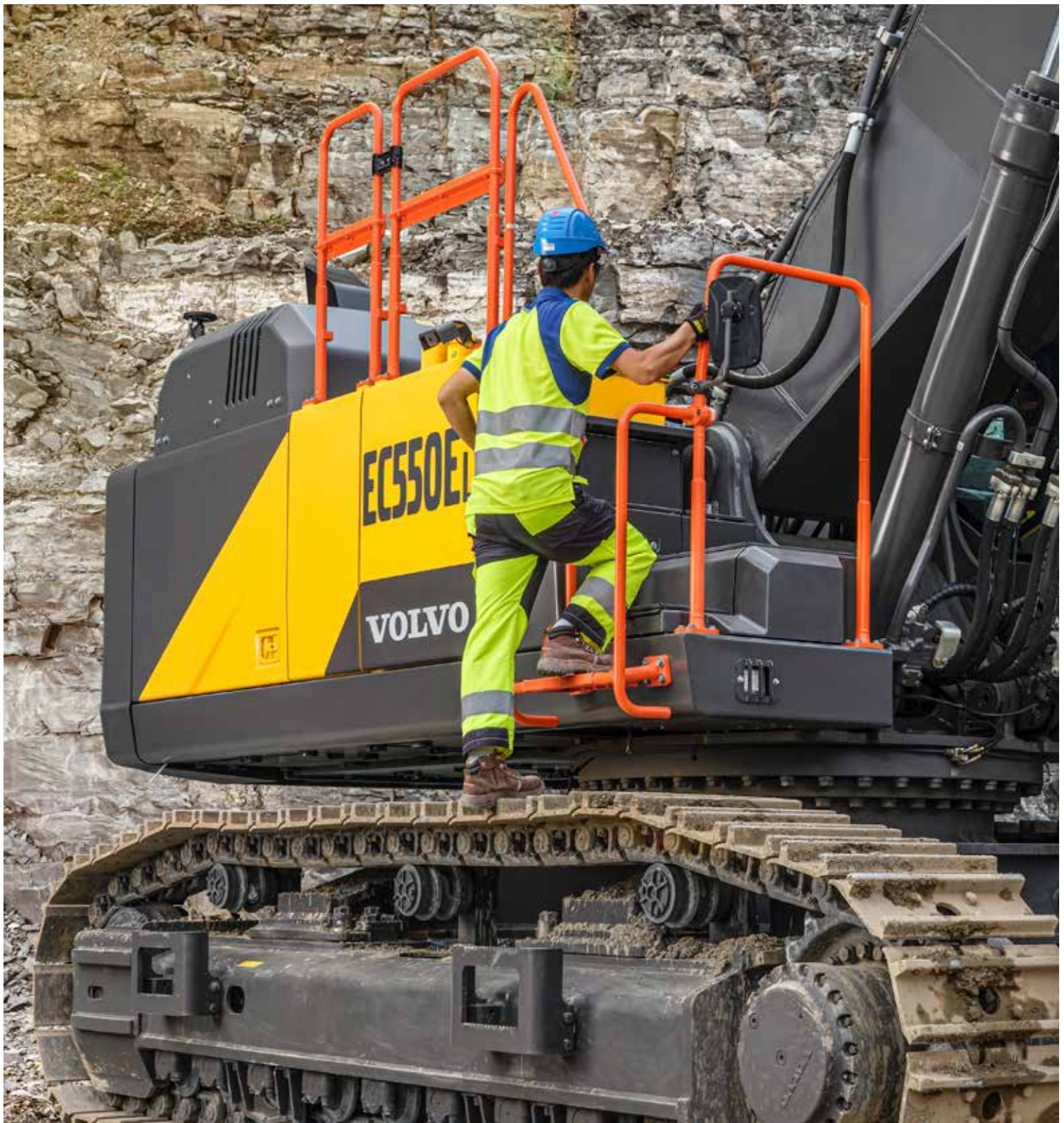
La nueva tecnología de reducción de rebotes de la pluma y el brazo minimiza los impactos en la máquina, lo que se traduce en una experiencia más agradable y productiva para el operador.





ADÁPTESE AL TRABAJO

El operador puede seleccionar y ajustar fácilmente múltiples funciones según sus preferencias personales y la tarea a realizar, como dar prioridad al giro o a la traslación de la pluma. El operador también puede ajustar fácilmente la velocidad de descenso de la pluma, ideal para tareas de precisión que requieran un control óptimo.



TAN FÁCIL COMO CONTAR HASTA TRES

El acceso lateral de 3 puntos le permite acceder con total seguridad a la superestructura y al depósito de UREA/DEF convenientemente situado. El depósito de UREA cuenta con un protector contra salpicaduras para facilitar su relleno y reducir el riesgo de derrame y la consecuente corrosión.

Para su comodidad y seguridad

Tanto en el interior de la máquina como en sus superficies exteriores, su visibilidad excepcional y el acceso de 3 puntos en la parte derecha son dos claros ejemplos de la importancia que se ha dedicado a la seguridad en todos los aspectos del diseño de la EC530E y la EC550E.

Véalo todo

Sus cámaras trasera y lateral brindan una excelente visibilidad al operador. Además, la tecnología Volvo Smart View opcional cuenta con cámaras frontales, traseras y laterales para proporcionar una visión superior en tiempo real de la máquina y aumentar la seguridad durante la rotación, sobre todo en espacios limitados.



Una cabina sin rival

Póngase cómodo en la mejor cabina del mercado. La cabina ROPS supera los estándares industriales de las máquinas de esta clase. Ofrece un bajo nivel de ruido y vibraciones para brindar el máximo confort al operador. La cabina opcional de alta visibilidad y el parabrisas delantero monopieza incrementan aún más su ya de por sí excelente visibilidad.

Ni un paso en falso

Gracias a elementos de protección pioneros en el sector, como las placas antideslizantes atornilladas o unos pasamanos y barandillas de gran visibilidad, la seguridad está garantizada al realizar todo tipo de operaciones en la máquina. Para disfrutar de la mayor comodidad, el escalón de acceso opcional y la pasarela lateral se pliegan para facilitar su transporte.



Trabaje más durante más tiempo

El mantenimiento reducido, un diseño de alta resistencia y una fiabilidad excepcional convierten la EC530E y la EC550E en unas máquinas con la garantía de unos resultados espectaculares, turno tras turno y día tras día.

Para las tareas más duras

La EC530E y la EC550E de 50 toneladas han sido diseñada para ofrecer un rendimiento duradero y cuentan con un carro inferior reforzado de alta resistencia que brinda una durabilidad y una fuerza propias de máquinas de 60 toneladas. La máquinas cuentan con unos bastidores superior e inferior de alta resistencia y una pluma y brazo con bulón de gran tamaño que las hacen perfectas para las aplicaciones más exigentes.



Supervisión de la máquina más sencilla

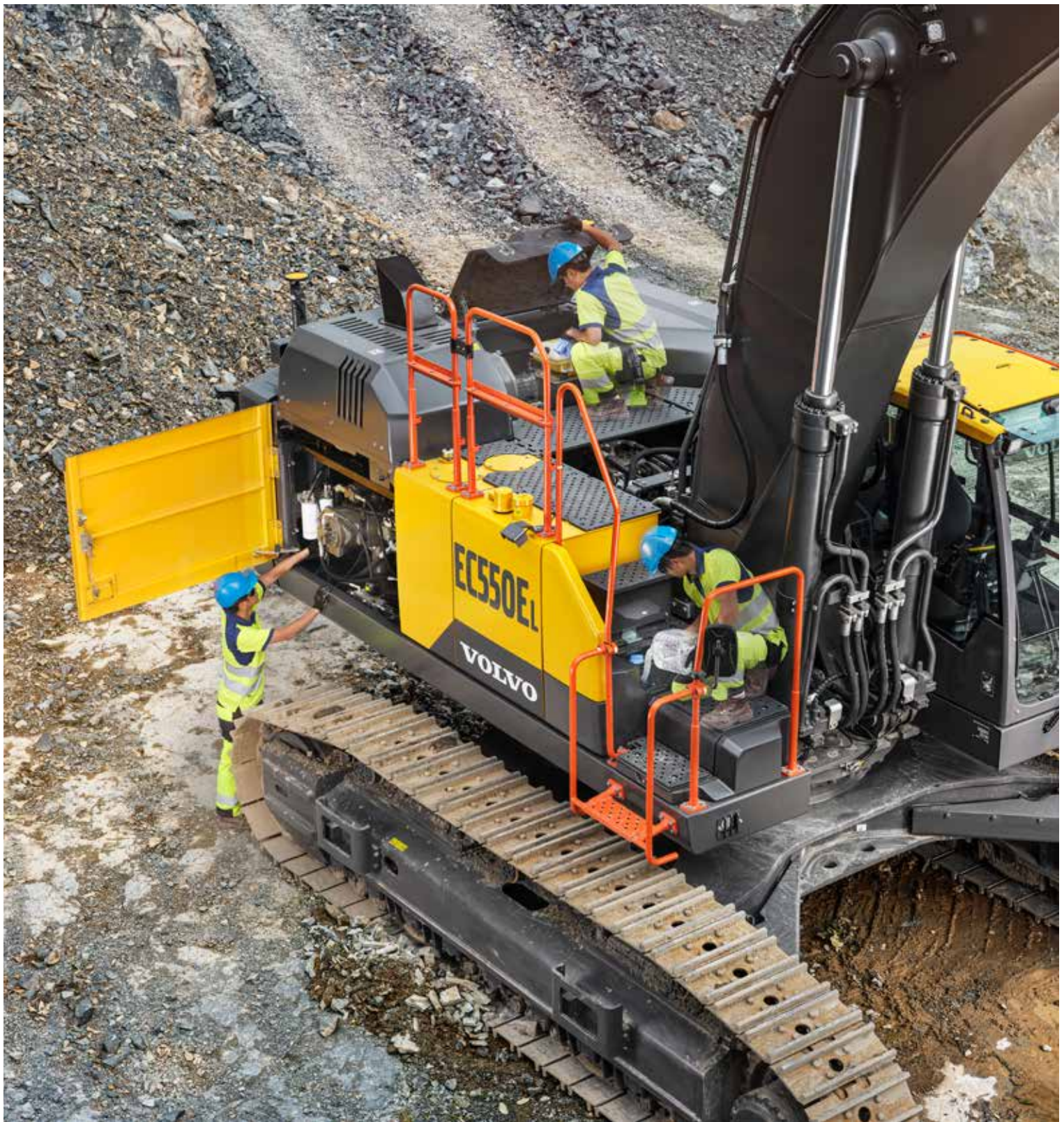
Multiplique la disponibilidad de la máquina y reduzca los costes de reparación con el sistema de telemática CareTrack. Monitoree su máquina usted mismo o deje que nosotros nos encarguemos de ello mediante nuestro servicio Active Care. Nuestro Volvo Uptime Center ofrece un servicio de monitorización continua de las máquinas que incluye informes semanales y notificaciones cuando sea necesario llevar a cabo labores de mantenimiento.



Siempre en marcha

Mantenga la productividad y la disponibilidad de la máquina con nuestra oferta de repuestos originales Volvo probados, certificados y disponibles al instante, todos con garantía de Volvo. Su concesionario Volvo le ayudará a trabajar sin interrupciones, con opciones flexibles de reparación y mantenimiento, además de un servicio planificado de revisiones para prolongar la vida útil de su excavadora.





SIEMPRE A PUNTO

Se han eliminado conductos hidráulicos en la EC530E y la EC550E para reducir el número de conexiones necesarias y aumentar la fiabilidad de la máquina. Sus conectores eléctricos superan las normas de protección 69K de impermeabilidad y aumentan la vida útil de los componentes. La duración del aceite del motor y de su correspondiente filtro es de 1000 horas, por lo que podrá trabajar durante más tiempo sin interrupciones. Los filtros se encuentran agrupados y son accesibles desde el suelo para facilitar las labores de mantenimiento.

Mueva más por menos

GRANDE EN EFICIENCIA

- El sistema electrohidráulico cuenta con una tecnología de válvula dosificadora independiente que aumenta la eficiencia del combustible hasta un 25 %.
- Optimización de la bomba del motor
- Disposición y tamaño de las tuberías hidráulicas optimados

RENDIMIENTO DE AUTÉNTICAS MÁQUINAS DE 50 TONELADAS

- Cucharas grandes, un 20 % más de productividad
- La mayor potencia bruta de su clase
- Par motor de giro y fuerza de tracción superiores
- Fuerzas de excavación/capacidad de elevación comunes en las máquinas de 60 toneladas
- Maneje cargas más pesadas con el carro inferior más largo y ancho de la EC550E
- Combinación perfecta para los dumpers articulados Volvo de 30 a 40 t

MÁXIMO CONTROL

- Prioridad de pluma/giro y de pluma/desplazamiento
- Velocidad de bajada de la pluma ajustable
- Reducción del rebote de la pluma y el brazo
- Ultralento: un transporte con cuidado
- Comfort Drive Control: dirección con palanca



SERVICIOS VOLVO: MULTIPLIQUE SUS BENEFICIOS

- Aplicación On-Board Weighing, basada en la tecnología Volvo Co-Pilot (Dig Assist)
- Amplia variedad de implementos Volvo a medida
- Volvo Site Simulation
- Reporte de eficiencia en el consumo de combustible
- Capacitación de operadores
- Volvo Active Care: supervisión de la máquina las 24 horas



SERVICIO RÁPIDO Y FÁCIL

- Acceso de 3 puntos a la superestructura por la parte lateral derecha
- Líneas pilotos hidráulicas eliminadas: se reduce la necesidad de lubricación con aceite
- Protección antisalpicaduras en el depósito UREA/DEF
- Filtros agrupados, con acceso desde el nivel del suelo o desde la pasarela lateral

TRABAJE CON SEGURIDAD

- Cabinas ROPS: espaciosas, ergonómicas e insonorizadas
- Cámaras traseras y laterales, Volvo Smart View
- Cabina con amplio campo de visión: parabrisas delantero hecho de una sola pieza
- Placas antideslizantes atornilladas
- Pasarelas plegables
- Barandillas/pasamanos de alta visibilidad

TRABAJE MÁS DURANTE MÁS TIEMPO

- Carro inferior ultraduradero y reforzado, tanto la parte superior del bastidor como la inferior
- Equipamiento de excavación reforzado, incluido el bulón de gran tamaño
- Sus conectores eléctricos superan las normas de protección 69K sobre impermeabilidad
- Intervalos de cambio de aceite en motor y filtro de aceite del motor cada 1000 horas

Volvo EC530E y EC550E al detalle

Motor

Los motores diésel de Volvo utilizan la tecnología de combustión avanzada Volvo (V-ACT) para ofrecer emisiones más bajas y un rendimiento y un ahorro de combustible excepcionales. El motor utiliza inyectores de combustible precisos y de alta presión, turbocompresor e intercooler, y controles del motor electrónicos para optimizar el rendimiento de la máquina.

Filtro de aire: con prefiltro de 3 etapas.

Sistema de ralentí automático: reduce la velocidad del motor a ralentí cuando las palancas y los pedales no están accionados, lo que resulta en menos consumo de combustible y niveles más bajos de ruido en la cabina.

Motor	Volvo	D13J
Potencia máxima a	Rpm	1600
Neta, ISO 9249/SAE J1349	kW	339
	hp	461
Bruta, ISO 14396/SAE J1995	kW	340
	hp	462
Torque máx.	Nm	2200
a velocidad del motor	Rpm	1300
No. de cilindros		6
Cilindrada	l	12,8
Diámetro	mm	131
Carrera	mm	158

Sistema eléctrico

Sistema eléctrico de alta capacidad con una buena protección. Se utilizan terminales de cable de doble cierre y a prueba de agua para evitar la corrosión en las conexiones. Los relés principales y las válvulas solenoides están protegidos para prevenir daños. El interruptor principal se suministra de forma estándar.

Voltaje	V	24
Baterías	V	2 x 12
Capacidad de la batería	Ah	200
Alternador	V/A	28/80

Carro inferior

El carro inferior cuenta con un bastidor robusto en forma de X. Las cadenas de oruga engrasadas y selladas son estándar.

EC530E

Zapatas de oruga		2 x 50
Separación de los eslabones	mm	228,6
Ancho de la zapata, garra triple	mm	600 / 750 / 900
Ancho de zapata, garra doble	mm	600
Rodillos inferiores		2 x 9
Rodillos superiores (retráctiles)		2 x 3

EC550E

Zapatas de oruga		2 x 51
Separación de los eslabones	mm	228,6
Ancho de la zapata, garra triple	mm	600 / 750 / 900
Ancho de zapata, garra doble	mm	600
Rodillos inferiores		2 x 9
Rodillos superiores (retráctiles)		2 x 3

Cabina

Se puede acceder fácilmente a la cabina del operador a través de la amplia puerta. La cabina está apoyada sobre soportes de amortiguación hidráulica para reducir los niveles de impacto y vibración. Estos soportes, junto con el revestimiento acústico, ayudan a reducir los niveles de ruido. La cabina tiene excelente visibilidad desde todos los ángulos. El parabrisas delantero se puede levantar fácilmente, y el cristal delantero inferior se puede desmontar y guardar en la puerta lateral.

Sistema integrado de aire acondicionado y calefacción: el aire filtrado y presurizado de la cabina se suministra mediante un ventilador controlado automáticamente. El aire se distribuye en la cabina mediante 14 conductos de ventilación.

Asiento ergonómico del operador: el asiento ajustable y la consola de la palanca universal de control se mueven de forma independiente según las necesidades del operador. El asiento cuenta con nueve ajustes diferentes y un cinturón de seguridad para comodidad y seguridad del operador. Se utiliza refrigerante del tipo R134a cuando esta máquina está equipada con aire acondicionado. Contiene gas fluorado de efecto invernadero R134a, Potencial de calentamiento global 1,430 t CO₂-eq.

Sistema hidráulico

2 bombas principales de pistones axiales y caudal variable

Flujo máximo l/min. 2 x 416

Bomba piloto, bomba de engranajes

Flujo máximo l/min. 16

Presión máx.

Implemento MPa 33,8/36,3

Circuito de desplazamiento MPa 33,8

Circuito de giro MPa 27,9

Circuito piloto MPa 3,9

Motores hidráulicos

Traslación: motor de pistones axiales de desplazamiento variable con freno mecánico.

Giro: motor de pistones de desplazamiento fijo con freno mecánico.

Cilindros hidráulicos

Pluma monobloque 2

Diámetro x carrera ø x mm 175 x 1590

Brazo 1

Diámetro x carrera ø x mm 190 x 1942

Cuchara 1

Diámetro x carrera ø x mm 170 x 1 330

Cuchara ME 1

Diámetro x carrera ø x mm 180 x 1335

Sistema de desplazamiento

Cada oruga es impulsada por un motor de desplazamiento automático de dos velocidades. Los frenos de las orugas son multidisco, aplicados por muelle y liberados hidráulicamente. El motor de desplazamiento, el freno y la caja de transmisión planetaria están bien protegidos dentro del bastidor de la oruga.

Tracción máx. de la barra kN 350

Velocidad máx. de desplazamiento (baja) Km/h 3,5

Velocidad máx. de desplazamiento (alta) Km/h 5,4

Capacidad de avance en pendientes ° 35

Sistema de giro

El sistema de oscilación utiliza un motor de pistones axiales, que impulsa una caja de transmisión planetaria para un par máximo.

El freno automático de sujeción y la válvula antirrebote son estándar.

Velocidad máx. de giro Rpm 9,4

Par máx. de giro kNm 197

Reabastecimiento de servicio

Tanque de combustible l 680

Tanque de DEF/AdBlue® l 62,5

Sistema hidráulico, total l 590

Tanque hidráulico l 270

Aceite de motor l 55

Refrigerante del motor l 66

Unidad reductora de giro l 2 x 6,4

Unidad de reducción de desplazamiento l 2 x 8,0

Nivel de sonido

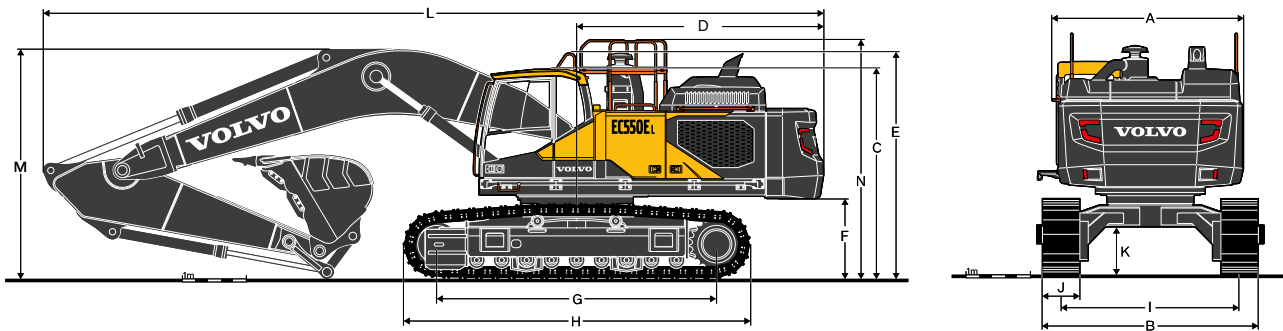
Nivel de presión de sonido en la cabina de acuerdo con ISO 6396

L_{pA} dB 71

Nivel de sonido externo de acuerdo con ISO 6395 y la Directiva UE de ruido 2000/14/CE

L_{WA} dB 107

Especificaciones



DIMENSIONES

Descripción	Unidad	Carro inferior retráctil en la EC530E					
		6,5 ME		7,0 HD			
Pluma	m	2,55	3,0	2,55	3,0	3,35	3,9
Brazo	m	2,55	3,0	2,55	3,0	3,35	3,9
A. Anchura total de la superestructura	mm	2990	2990	2990	2990	2990	2990
B. Ancho total (retraído)	mm	2990	2990	2990	2990	2990	2990
Ancho total (extendido)	mm	3490	3490	3490	3490	3490	3490
C. Altura total de la cabina*	mm	3415	3415	3415	3415	3415	3415
D. Radio de giro del voladizo	mm	3880	3880	3880	3880	3880	3880
E. Altura total del pasamanos*	mm	3670	3670	3670	3670	3670	3670
F. Separación del contrapeso*	mm	1370	1370	1370	1370	1370	1370
G. Largo del tambor	mm	4400	4400	4400	4400	4400	4400
H. Longitud de oruga	mm	5460	5460	5460	5460	5460	5460
I. Ancho de oruga (retraído)	mm	2390	2390	2390	2390	2390	2390
Ancho de oruga (extendido)	mm	2890	2890	2890	2890	2890	2890
J. Ancho de zapata	mm	600	600	600	600	600	600
K. Separación del suelo mín. *	mm	735	735	735	735	735	735
L. Longitud total	mm	11 770	11 760	12 270	12 260	12 240	12 235
M. Altura total de la pluma*	mm	4400	4340	4200	4010	3910	3930
N. Altura total de la barandilla, desplegada	mm	3870	3870	3870	3870	3870	3870
N. Altura total de la barandilla, plegada	mm	3385	3385	3385	3385	3385	3385

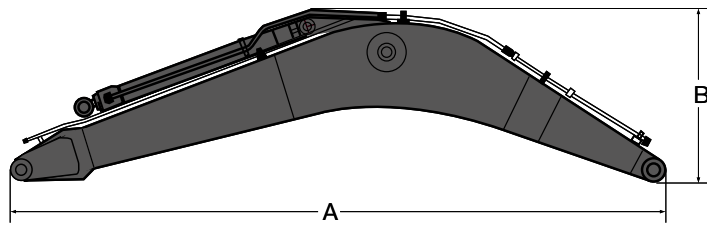
* Sin garra de la zapata

DIMENSIONES

Descripción	Unidad	Carro inferior retráctil en la EC550E					
		6,5 ME		7,0 HD			
Pluma	m	2,55	3,0	2,55	3,0	3,35	3,9
Brazo	m	2,55	3,0	2,55	3,0	3,35	3,9
A. Anchura total de la superestructura	mm	2990	2990	2990	2990	2990	2990
B. Ancho total (retraído)	mm	3400	3400	3400	3400	3400	3400
Ancho total (extendido)	mm	3900	3900	3900	3900	3900	3900
C. Altura total de la cabina	mm	3415	3415	3415	3415	3415	3415
D. Radio de giro del voladizo	mm	3880	3880	3880	3880	3880	3880
E. Altura total del pasamanos	mm	3670	3670	3670	3670	3670	3670
F. Separación del contrapeso*	mm	1370	1370	1370	1370	1370	1370
G. Largo del tambor	mm	4515	4515	4515	4515	4515	4515
H. Longitud de oruga	mm	5580	5580	5580	5580	5580	5580
I. Ancho de oruga (retraído)	mm	2800	2800	2800	2800	2800	2800
Ancho de oruga (extendido)	mm	3300	3300	3300	3300	3300	3300
J. Ancho de zapata	mm	600	600	600	600	600	600
K. Separación del suelo mín. *	mm	735	735	735	735	735	735
L. Longitud total	mm	11 770	11 760	12 270	12 260	12 240	12 235
M. Altura total de la pluma*	mm	4400	4340	4200	4010	3910	3930
N. Altura total de la barandilla, desplegada	mm	3870	3870	3870	3870	3870	3870
N. Altura total de la barandilla, plegada	mm	3385	3385	3385	3385	3385	3385

* Sin garra de la zapata

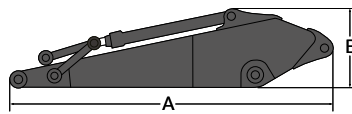
Especificaciones



DIMENSIONES

Pluma	m	6,5 ME	7,0 HD
A. Longitud	mm	6780	7280
B. Altura	mm	1910	1785
Ancho	mm	906	906
Peso*	kg	5140	5025

* Incluye cilindro de brazo, tubería y bulón.



DIMENSIONES

Brazo	m	2,55	3,0	3,35	3,9
A. Longitud	mm	3805	4270	4620	5170
B. Altura	mm	1260	1260	1260	1260
Ancho	mm	605	605	605	605
Peso*	kg	2710	2920	2875	3030

*Incluye cilindro de la cuchara, articulación y pasador

PESOS DE LA MÁQUINA Y PRESIÓN SOBRE EL SUELO

Descripción	Ancho de zapata	EC530E con carro inferior RETRÁCTIL, pluma de 7,0 m, brazo de 3,35 m, cuchara de 2800 kg, contrapeso de 10 600 kg		EC550E con carro inferior RETRÁCTIL, pluma de 7,0 m, brazo de 3,35 m, cuchara de 2800 kg, contrapeso de 10 600 kg	
		Peso operativo	Presión sobre el suelo	Peso operativo	Presión sobre el suelo
	mm	kg	kPa	kg	kPa
Garra triple	600	54 140	92,7	54 820	91,7
	750	54 920	75,3	55 620	74,4
	900	55 700	63,6	56 420	62,9
Doble arista	600	54 010	92,5	54 690	91,4

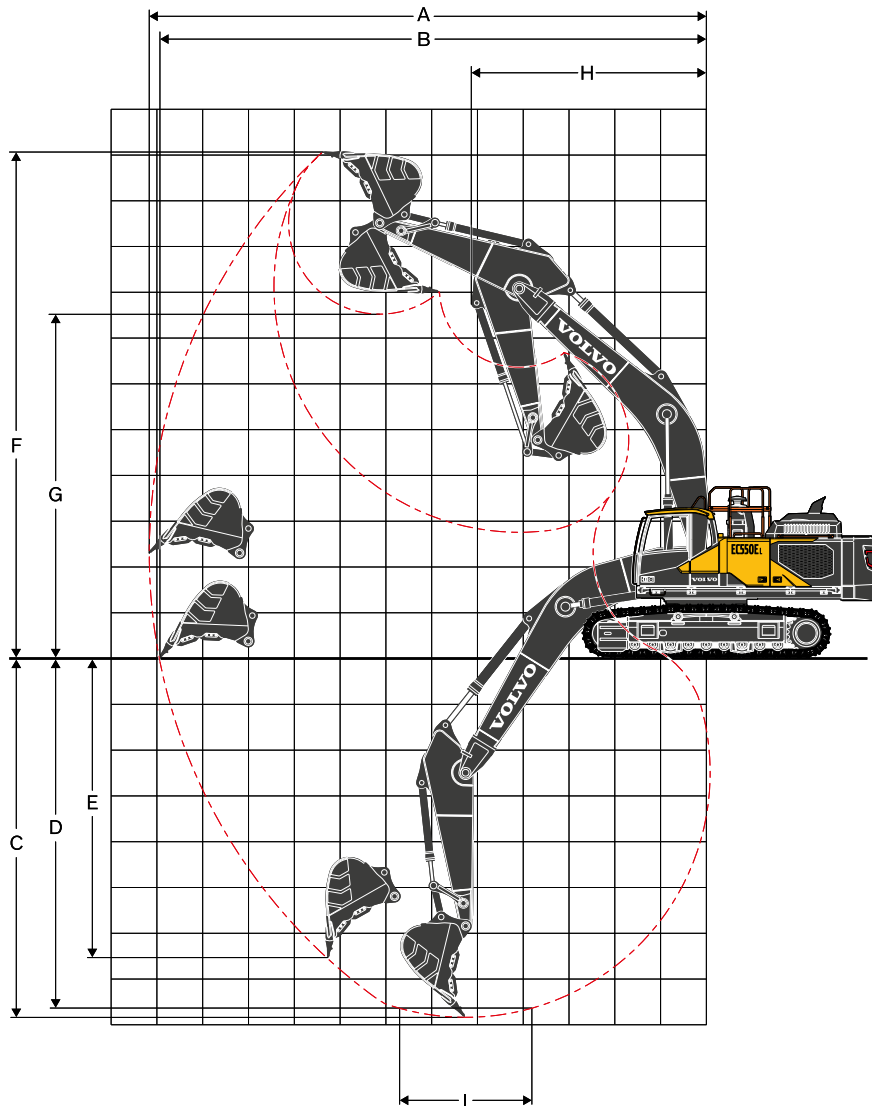
GUÍA DE SELECCIÓN DE CUCHARAS

Tipo de cuchara		Capacidad	Ancho de corte	Peso	Dientes	Carro inferior retráctil de EC530EL						
						Zapata de 600 mm, contrapeso de 10 600 kg						
						Pluma ME de 6,5 m			Pluma de 7,0 m			
						L	mm	kg	C/U	2,55 m	3,0 m	2,55 m
Cucharas de montaje directo	Uso general	2840	1940	2543	5	C	C	C	C	C	C	
		3310	2190	2830	6	C	C	C	C	B	B	
		3600	2060	3078	6	C	C	C	B	B	A	
		4000	2240	3247	6	C	B	B	A	A	X	
	Alta resistencia	2400	1710	2488	5	D	D	D	D	D	D	
		2660	1840	2576	5	D	D	D	D	D	C	
		2840	1940	2671	5	D	D	D	D	C	C	
		3310	2190	2973	6	D	C	C	C	B	B	
		3600	2060	3124	6	C	C	B	B	B	A	
		3820	2160	3219	6	C	B	B	B	A	X	
	Cucharas con UQC	Uso general	2840	1940	2543	5	C	C	C	C	C	B
			3310	2190	2830	6	C	C	B	B	A	A
			3600	2060	3078	6	C	B	B	A	A	X
			4000	2240	3247	6	B	A	A	X	X	X
Alta resistencia		2400	1710	2488	5	D	D	D	D	D	C	
		2660	1840	2576	5	D	D	D	C	C	B	
		2840	1940	2671	5	D	D	D	C	B	B	
		3310	2190	2973	6	C	C	B	B	A	X	
		3600	2060	3124	6	C	B	B	A	X	X	
		3820	2160	3219	6	B	B	A	X	X	X	
Tipo de cuchara		Capacidad	Ancho de corte	Peso	Dientes	Carro inferior ampliamente retráctil para EC550EL						
						Zapata de 600 mm, contrapeso de 10 600 kg						
						Pluma ME de 6,5 m			Pluma de 7,0 m			
						L	mm	kg	C/U	2,55 m	3,0 m	2,55 m
Cucharas de montaje directo	Uso general	2840	1940	2543	5	C	C	C	C	C	C	
		3310	2190	2830	6	C	C	C	C	C	C	
		3600	2060	3078	6	C	C	C	C	C	B	
		4000	2240	3247	6	C	C	C	C	B	B	
		4200	2325	3465	6	C	C	C	B	B	A	
	Alta resistencia	2400	1710	2488	5	D	D	D	D	D	D	
		2660	1840	2576	5	D	D	D	D	D	D	
		2840	1940	2671	5	D	D	D	D	D	D	
		3310	2190	2973	6	D	D	D	D	D	C	
		3600	2060	3124	6	D	D	D	C	C	B	
		3820	2160	3219	6	D	D	C	C	B	B	
	Cucharas con UQC	Uso general	2840	1940	2543	5	C	C	C	C	C	C
			3310	2190	2830	6	C	C	C	C	C	B
			3600	2060	3078	6	C	C	C	C	B	A
4000			2240	3247	6	C	C	B	B	A	A	
4200			2325	3465	6	C	B	B	A	A	x	
Alta resistencia		2400	1710	2488	5	D	D	D	D	D	D	
		2660	1840	2576	5	D	D	D	D	D	D	
		2840	1940	2671	5	D	D	D	D	D	C	
		3310	2190	2973	6	D	D	D	C	C	B	
		3600	2060	3124	6	D	C	C	B	B	A	
		3820	2160	3219	6	D	C	C	B	B	A	

Póngase en contacto con su distribuidor Volvo para la selección correcta de cazos e implementos apropiados para sus aplicaciones. Las recomendaciones se suministran solo como orientación, basadas en las condiciones de operación típicas.
Capacidad del cazo basada en ISO 7451, colmado de material con un ángulo de reposo con una relación de 1:1.

X: No recomendados
Densidad del material máxima
D: 2100 kg/m³
C: 1800 kg/m³
B: 1500 kg/m³
A: 1200 kg/m³

Especificaciones



RANGOS DE TRABAJO

Descripción	Unidad	EC530E y EC550E					
Pluma	m	6,5 ME		7,0 HD			
Brazo	m	2,55	3,0	2,55	3,0	3,35	3,9
A. Alcance máx. de excavación	mm	10 970	11 330	11 490	11 850	12 180	12 680
B. Alcance máx. de excavación sobre el suelo	mm	10 690	11 060	11 220	11 590	11 930	12 430
C. Profundidad máxima de excavación	mm	6450	6900	6890	7340	7690	8240
D. Profundidad máx. de excavación (nivel 2,44 m)	mm	6280	6750	6720	7190	7550	8110
E. Profundidad máx. de excavación vertical	mm	5680	5850	5980	6090	6410	6840
F. Altura máx. de corte	mm	10 740	10 740	11 060	11 060	11 210	11 380
G. Altura máx. de volteo	mm	7100	7160	7450	7510	7760	7850
H. Radio mín. de giro delantero	mm	4810	4780	5210	5170	5140	5050

FUERZAS DE EXCAVACIÓN CON CAZO DE ENGANCHE DIRECTO

Radio de la cuchara		mm	1965	1965	1840	1840	1840	1840
Fuerza de rompimiento - cuchara	Normal	SAE J1179	kN	267	267	251	251	251
	Aumento de potencia	SAE J1179	kN	287	287	269	269	269
	Normal	ISO 6015	kN	307	307	287	287	287
	Aumento de potencia	ISO 6015	kN	329	329	308	308	308
Fuerza de arranque - brazo excavador	Normal	SAE J1179	kN	247	227	258	236	220
	Aumento de potencia	SAE J1179	kN	265	243	277	253	235
	Normal	ISO 6015	kN	256	233	264	241	223
	Aumento de potencia	ISO 6015	kN	274	250	284	258	240
Ángulo de rotación, cuchara		°	168	168	178	178	178	178

CAPACIDAD DE ELEVACIÓN DE EC550E

Capacidad de levantamiento en el extremo del brazo sin cuchara. Para capacidad de elevación, que incluya la cuchara, simplemente reste el peso real de la cuchara de montaje directo o la cuchara con acoplador rápido de los siguientes valores.

	Punto de elevación	1,5 m		3,0 m		4,5 m		6,0 m		7,5 m		9,0 m		10,5 m		Alcance máximo		m												
		A lo largo del bastidor inferior	A través del bastidor inferior	A lo largo del bastidor inferior	A través del bastidor inferior	A lo largo del bastidor inferior	A través del bastidor inferior	A lo largo del bastidor inferior	A través del bastidor inferior	A lo largo del bastidor inferior	A través del bastidor inferior	A lo largo del bastidor inferior	A través del bastidor inferior	A lo largo del bastidor inferior	A través del bastidor inferior	A lo largo del bastidor inferior	A través del bastidor inferior													
Pluma: 6,5 m ME Brazo: 2,55 m Zapata: 600 mm Contrapeso: 10 600 kg	9,0 m	kg															*13 710	*13 710	6,1											
	7,5 m	kg															*12 460	*12 460	7,4											
	6,0 m	kg							*15 460	*15 460	*14 090	*14 090					*12 040	*12 040	8,2											
	4,5 m	kg					*23 390	*23 390	*17 640	*17 640	*15 010	14 040					*12 100	11 050	8,7											
	3,0 m	kg							*19 980	18 890	*16 180	13 610					*12 560	10 450	9,0											
	1,5 m	kg							*18 660	*18 660	*21 670	18 260	*17 140	13 250			*13 500	10 360	8,9											
	0 m	kg							*28 330	28 240	*22 260	17 950	*17 520	13 050			14 860	10 790	8,6											
	-1,5 m	kg											*21 630	*21 630	*28 310	*28 310	*21 610	17 940	*16 880	13 060	8,0									
-3,0 m	kg													*32 180	*32 180	*25 040	*25 040	*19 280	18 210			*15 320	14 430	7,1						
Pluma: 6,5 m ME Brazo: 3,0 m Zapata: 600 mm Contrapeso: 10 600 kg	9,0 m	kg															*11 410	*11 410	6,6											
	7,5 m	kg									*12 870	*12 870					*10 570	*10 570	7,8											
	6,0 m	kg									*13 210	*13 210					*10 290	*10 290	8,6											
	4,5 m	kg					*21 510	*21 510	*16 610	*16 610	*14 260	14 070	*11 970	10 540			*10 400	10 330	9,1											
	3,0 m	kg					*26 640	*26 640	*19 080	18 940	*15 540	13 590	*13 620	10 330			*10 850	9 790	9,3											
	1,5 m	kg							*25 960	*25 960	*21 030	18 200	*16 660	13 170	13 950	10 130			*11 670	9 680	9,3									
	0 m	kg							*30 000	27 950	*21 960	17 800	*17 270	12 910	*13 240	10 030			*13 090	10 020	9,0									
	-1,5 m	kg											*21 810	*21 810	*28 870	28 000	*21 720	17 700	*17 020	12 850			*14 580	10 960	8,4					
-3,0 m	kg													*35 110	*35 110	*26 170	*26 170	*19 990	17 880	*15 060	13 070			*14 890	12 970	7,5				
-4,5 m	kg															*20 920	*20 920	*15 290	*15 290					*14 610	*14 610	6,2				
Pluma: 7,0 m HD Brazo: 2,55 m Zapata: 600 mm Contrapeso: 10 600 kg	7,5 m	kg									*13 100	*13 100					*12 630	*12 630	8,0											
	6,0 m	kg									*13 640	*13 640					*12 280	11 070	8,8											
	4,5 m	kg							*17 810	*17 810	*14 760	13 900	*13 250	10 520			*12 350	10 030	9,3											
	3,0 m	kg							*20 160	18 520	*16 000	13 440	*13 770	10 310			*12 790	9 540	9,5											
	1,5 m	kg							*21 670	17 930	*16 970	13 070	13 910	10 120			12 970	9 460	9,4											
	0 m	kg							*16 090	*16 090	*22 070	17 680	*17 370	12 860	13 820	10 040			13 470	9 800	9,2									
	-1,5 m	kg											*27 490	*27 490	*21 410	17 680	*16 940	12 850			*14 120	10 700	8,6							
	-3,0 m	kg													*30 460	*30 460	*24 710	*24 710	*19 500	17 920	*15 020	13 080			*14 180	12 580	7,7			
-4,5 m	kg													*24 240	*24 240	*19 790	*19 790	*15 120	*15 120					*13 550	*13 550	6,4				
Pluma: 7,0 m HD Brazo: 3,0 m Zapata: 600 mm Contrapeso: 10 600 kg	7,5 m	kg											*12 850	*12 850	*12 170	10 700			*10 710	*10 710	8,4									
	6,0 m	kg																	*10 510	10 320	9,2									
	4,5 m	kg					*22 740	*22 740	*16 800	*16 800	*14 050	13 920	*12 600	10 510			*10 630	9 390	9,6											
	3,0 m	kg							*19 280	18 560	*15 390	13 400	*13 260	10 250			*11 050	8 940	9,8											
	1,5 m	kg									*21 070	17 850	*16 510	12 980	13 810	10 020			*11 830	8 850	9,8									
	0 m	kg							*19 930	*19 930	*21 810	17 500	*17 100	12 710	13 660	9 880			12 570	9 120	9,5									
	-1,5 m	kg											*15 900	*15 900	*28 200	27 650	*21 490	17 430	*16 960	12 640	*13 550	9 900			*13 490	9 870	9,0			
	-3,0 m	kg													*28 620	*28 620	*25 770	*25 770	*20 020	17 600	*15 680	12 780			*13 730	11 400	8,2			
-4,5 m	kg													*27 510	*27 510	*21 530	*21 530	*16 670	*16 670					*13 570	*13 570	6,9				
Pluma: 7,0 m Brazo: 3,35 m Zapata: 600 mm Contrapeso: 10 600 kg	7,5 m	kg																	*9 400	*9 400	9,5									
	6,0 m	kg													*11 710	10 840			*9 230	*9 230	9,8									
	4,5 m	kg									*16 180	*16 180	*13 650	*13 650	*12 270	10 620			*9 320	8 980	10,0									
	3,0 m	kg							*22 850	*22 850	*18 780	*18 780	*15 070	13 540	*13 020	10 340			*9 670	8 570	10,2									
	1,5 m	kg							*16 420	*16 420	*20 780	18 040	*16 310	13 090	*13 700	10 080			*10 320	8 480	10,1									
	0 m	kg							*20 970	*20 970	*21 780	17 620	*17 060	12 790	13 700	9 910			*11 370	8 710	9,9									
	-1,5 m	kg											*15 720	*15 720	*28 880	27 680	*21 730	17 480	*17 110	12 670	13 660	9 870			12 910	9 360	9,4			
	-3,0 m	kg											*20 300	*20 300	*26 320	*26 320	*26 750	*26 750	*20 560	17 590	*16 160	12 750			*13 360	10 670	8,6			
-4,5 m	kg													*30 200	*30 200	*22 960	*22 960	*17 760	*17 760					*13 390	*13 390	7,4				
-6,0 m	kg															*15 870	*15 870							*12 290	*12 290	5,6				
Pluma: 7,0 m HD Brazo: 3,9 m Zapata: 600 mm Contrapeso: 10 600 kg	9,0 m	kg																	*7 930	*7 930	8,4									
	7,5 m	kg													*9 860	*9 860			*7 530	*7 530	9,4									
	6,0 m	kg													*10 910	*10 910			*7 410	*7 410	10,1									
	4,5 m	kg											*12 820	*12 820	*11 590	10 680			*7 490	*7 490	10,5									
	3,0 m	kg							*24 690	*24 690	*17 710	*17 710	*14 350	13 630	*12 450	10 370	*9 520	8 160			*7 750	*7 750	10,7							
	1,5 m	kg							*21 740	*21 740	*20 000	18 160	*15 740	13 120	*13 270	10 070	*9 960	8 020			*8 250	7 850	10,6							
	0 m	kg							*22 680	*22 680	*21 370	17 600	*16 710	12 760	13 640	9 850			*9 030	8 040	10,4									
	-1,5 m	kg											*11 000	*11 000	*15 430	*15 430	*28 930	27 450	*21 720	17 370	*17 040	12 570	13 530	9 750			*10 270	8 560	9,9	
-3,0 m	kg													*18 010	*18 010	*23 640	*23 640	*27 750	27 630	*21 000	17 390	*16 520	12 570	*13 060	9 820			*12 390	9 600	9,2
-4,5 m	kg													*26 130	*26 130	*33 650	*33 650	*24 650	*24 650	*18 910	17 650	*14 560	12 810			*12 890	11 650	8,1		
-6,0 m	kg															*25 190	*25 190	*19 020	*19 020	*14 120	*14 120					*12 560	*12 560	6,4		

- Notas:
- Máquina en "Modo Fino-F" (aumento de potencia) para capacidades de elevación,
 - Las cargas citadas cumplen con las normas de capacidad de elevación de excavadoras hidráulicas SAE J1097 e ISO 10567.
 - Las cargas nominales no exceden el 87 % de la capacidad de elevación hidráulica y el 75 % de la carga de vuelco.
 - Las cargas marcadas con un asterisco (*) están limitadas por la capacidad hidráulica, más que por la carga de vuelco.

Especificaciones

CAPACIDAD DE ELEVACIÓN DE EC550E

Capacidad de levantamiento en el extremo del brazo sin cuchara. Para capacidad de elevación, que incluya la cuchara, simplemente reste el peso real de la cuchara de montaje directo o la cuchara con acoplador rápido de los siguientes valores.

	Punto de elevación	1,5 m		3,0 m		4,5 m		6,0 m		7,5 m		9,0 m		10,5 m		Alcance máximo		m							
		A lo largo del bastidor inferior	A través del bastidor inferior	A lo largo del bastidor inferior	A través del bastidor inferior	A lo largo del bastidor inferior	A través del bastidor inferior	A lo largo del bastidor inferior	A través del bastidor inferior	A lo largo del bastidor inferior	A través del bastidor inferior	A lo largo del bastidor inferior	A través del bastidor inferior	A lo largo del bastidor inferior	A través del bastidor inferior	A lo largo del bastidor inferior	A través del bastidor inferior								
Pluma: 6,5 m ME Brazo: 2,55 m Zapata: 750 mm Contrapeso: 10 600 kg	9,0 m	kg															*13 710	*13 710	6,1						
	7,5 m	kg															*12 460	*12 460	7,4						
	6,0 m	kg							*15 460	*15 460	*14 090	*14 090					*12 040	*12 040	8,2						
	4,5 m	kg					*23 390	*23 390	*17 640	*17 640	*15 010	14 220					*12 100	11 200	8,7						
	3,0 m	kg							*19 980	19 140	*16 180	13 790					*12 560	10 600	9,0						
	1,5 m	kg							*18 660	*18 660	*21 670	18 500	*17 140	13 440			*13 500	10 510	8,9						
	0 m	kg							*28 330	*28 330	*22 260	18 200	*17 520	13 240			*14 930	10 940	8,6						
	-1,5 m	kg																							
-3,0 m	kg																								
Pluma: 6,5 m ME Brazo: 3,0 m Zapata: 750 mm Contrapeso: 10 600 kg	9,0 m	kg															*11 410	*11 410	6,6						
	7,5 m	kg															*10 570	*10 570	7,8						
	6,0 m	kg															*10 290	*10 290	8,6						
	4,5 m	kg							*21 510	*21 510	*16 610	*16 610	*14 260	14 250	*11 970	10 680			*10 400	*10 400	9,1				
	3,0 m	kg							*26 640	*26 640	*19 080	*19 080	*15 540	13 770	*13 620	10 480			*10 850	9 920	9,3				
	1,5 m	kg							*25 960	*25 960	*21 030	18 450	*16 660	13 360	*14 110	10 280			*11 670	9 820	9,3				
	0 m	kg																							
	-1,5 m	kg																							
-3,0 m	kg																								
-4,5 m	kg																								
Pluma: 7,0 m HD Brazo: 2,55 m Zapata: 750 mm Contrapeso: 10 600 kg	7,5 m	kg															*13 100	*13 100	8,0						
	6,0 m	kg															*13 640	*13 640	8,8						
	4,5 m	kg							*17 810	*17 810	*14 760	14 090	*13 250	10 670					*12 350	10 170	9,3				
	3,0 m	kg							*20 160	18 770	*16 000	13 620	*13 770	10 460					*12 790	9 670	9,5				
	1,5 m	kg							*21 670	18 170	*16 970	13 250	14 110	10 270					*13 150	9 600	9,4				
	0 m	kg																							
	-1,5 m	kg																							
	-3,0 m	kg																							
-4,5 m	kg																								
Pluma: 7,0 m HD Brazo: 3,0 m Zapata: 750 mm Contrapeso: 10 600 kg	7,5 m	kg															*12 850	*12 850	*12 170	10 850			*10 710	*10 710	8,4
	6,0 m	kg															*12 850	*12 850	*12 170	10 850			*10 510	10 460	9,2
	4,5 m	kg							*22 740	*22 740	*16 800	*16 800	*14 050	*14 050	*12 600	10 650					*10 630	9 530	9,6		
	3,0 m	kg																							
	1,5 m	kg																							
	0 m	kg																							
	-1,5 m	kg																							
	-3,0 m	kg																							
-4,5 m	kg																								
Pluma: 7,0 m Brazo: 3,35 m Zapata: 750 mm Contrapeso: 10 600 kg	7,5 m	kg																					*9 400	*9 400	9,5
	6,0 m	kg																					*9 230	*9 230	9,8
	4,5 m	kg																							
	3,0 m	kg																							
	1,5 m	kg																							
	0 m	kg																							
	-1,5 m	kg																							
	-3,0 m	kg																							
-4,5 m	kg																								
Pluma: 7,0 m Brazo: 3,9 m Zapata: 750 mm Contrapeso: 10 600 kg	9,0 m	kg																					*7 930	*7 930	8,4
	7,5 m	kg																					*9 860	*9 860	9,4
	6,0 m	kg																					*10 910	*10 910	10,1
	4,5 m	kg																							
	3,0 m	kg																							
	1,5 m	kg																							
	0 m	kg																							
	-1,5 m	kg																							
-3,0 m	kg																								
-4,5 m	kg																								
-6,0 m	kg																								

Notas:

- Máquina en "Modo Fino-F" (aumento de potencia) para capacidades de elevación,
- Las cargas citadas cumplen con las normas de capacidad de elevación de excavadoras hidráulicas SAE J1097 e ISO 10567.
- Las cargas nominales no exceden el 87 % de la capacidad de elevación hidráulica y el 75 % de la carga de vuelco.
- Las cargas marcadas con un asterisco (*) están limitadas por la capacidad hidráulica, más que por la carga de vuelco.

Equipamiento

EQUIPAMIENTO ESTÁNDAR		
	EC530E	EC550E
Motor		
Motor turbodiésel de 4 tiempos con refrigeración por agua, inyección directa e intercooler que cumple los requisitos de la norma Etapa V de la UE	•	•
Filtro de aire con indicador	•	•
Calentador de entrada de aire	•	•
Prefiltro ciclónico	•	•
Parada eléctrica del motor	•	•
Filtro de combustible y separador de agua	•	•
Bomba de llenado de combustible: 50 l/min, con apagado automático	•	•
Alternador, 80 A	•	•
Sistema de control eléctrico/electrónico		
Sistema de control de modos avanzado	•	•
Sistema de autodiagnóstico	•	•
Indicación del estado de la máquina	•	•
Control de potencia de detección de velocidad del motor	•	•
Sistema de ralentí automático	•	•
Aumento de potencia con un toque	•	•
Función de parada/arranque de seguridad	•	•
Monitor a color LCD ajustable	•	•
Interruptor maestro de desconexión eléctrica	•	•
Circuito de prevención de reinicio del motor	•	•
Luces halógenas de alta capacidad:	•	•
Montadas en el bastidor 2	•	•
Montadas en la pluma 2	•	•
Baterías, 2 x 12 V/200 Ah	•	•
Motor de arranque, 24 V / 7 kW	•	•
Bastidor		
3 puntos de acceso en el lado derecho	•	•
Altura total, pasamanos y barandilla plegables	•	•
Área de almacenamiento de herramientas	•	•
Placas antideslizantes de metal perforadas	•	•
Cubierta inferior (alta resistencia)	•	•
Carro inferior		
Indicador de anchura de oruga retraíble mecánicamente	–	•
Indicador de anchura de cadena retraíble mecánicamente	•	–
Cubierta inferior (alta resistencia)	•	•
Ajustadores de oruga hidráulicos	•	•
Articulación de oruga engrasada y sellada	•	•
Protección de orugas	•	•
Sistema hidráulico		
Nuevo sistema electrohidráulico con IMVT	•	•
Válvula de rotura de manguera: pluma, brazo	•	•
Dispositivo de advertencia de sobrecarga	•	•
Circuito de caudal de cazo de 2 bombas	•	•
Válvulas antirrebote de oscilación	•	•
Válvulas de retención de la pluma y el brazo	•	•
Sistema de filtrado de varias etapas	•	•
Amortiguación del cilindro	•	•
Sellos de contaminación de cilindros	•	•
Válvula hidráulica auxiliar	•	•
Motores de desplazamiento de dos velocidades automáticos	•	•
Aceite hidráulico, ISO VG 46	•	•
Calentamiento automático del aceite hidráulico	•	•

EQUIPAMIENTO ESTÁNDAR		
	EC530E	EC550E
Cabina e interior		
Cabina certificada con estructura de protección en caso de vuelco (ROPS) (ISO12117-2)	•	•
Soportes de aceite de silicona y goma con resorte	•	•
Pedales de desplazamiento y palancas manuales	•	•
Asiento de operador ajustable y consola de control de joystick	•	•
Joysticks de control con cuatro interruptores cada uno	•	•
Calefacción y aire acondicionado, automático	•	•
Antena flexible	•	•
Radio con toma de MP3, USB con Bluetooth	•	•
Palanca de bloqueo de seguridad hidráulica	•	•
La cabina, con eliminación de sonido y apta para todos los climas, incluye:	•	•
- Portavasos	•	•
- Cierres de puerta	•	•
- Cristales entintados	•	•
- Alfombrilla de piso	•	•
- Bocina	•	•
- Área de almacenamiento amplia	•	•
- Ventana delantera elevable	•	•
- Parabrisas inferior extraíble	•	•
- Cinturón de seguridad	•	•
- Vidrio de seguridad	•	•
- Parasoles: delantero, en techo, trasero	•	•
- Protección contra lluvia	•	•
- Limpiaparabrisas con función intermitente	•	•
- Cámara de visión trasera y lateral	•	•
- Llave maestra	•	•
Zapatas de oruga		
600 mm con aristas dobles	•	•
Equipo de excavación		
Pluma: HD de 7,0 m	•	•
Brazo: HD de 3,35m	•	•
Lubricación manual centralizada	•	•

Equipamiento

EQUIPAMIENTO OPCIONAL

	EC530E	EC550E
Motor		
Calentador del bloque: 120 V, 240 V	•	•
Prefiltro de baño de aceite	•	•
Calentador de refrigerante diésel, 10 kW	•	•
Separador de agua con calentador	•	•
Paro automático del motor	•	•
Apagado retardado del motor	•	•
Impulsión de ventilador reversible	•	•
Posibilidad de llenado rápido del depósito de combustible	•	•
Sistema eléctrico		
Luces de trabajo adicionales. Halógenas o LED :	•	•
- En la cabina 3	•	•
- Montadas en la pluma 2	•	•
- 1 montada en el contrapeso	•	•
Alarma de traslación	•	•
Sistema antirrobo	•	•
Luz giratoria de destellos, LED	•	•
Luz verde	•	•
Conector de arranque con cables, tipo OTAN	•	•
Dig Assist: 2D, In-Field Design y 3D	•	•
Sistema de pesaje a bordo (OBW, On-Board Weighing)	•	•
Sistema Volvo Smart View	•	•
Bastidor		
Contrapeso desmontable hidráulico	•	•
Pasarela de servicio, plegable	•	•
Entrada a la cabina, plegable	•	•
Carro inferior		
Cubierta de protección completa de la oruga	•	•
Sistema hidráulico		
Función de flotación de la pluma	•	•
Tubería hidráulica:	•	•
- Sistema de gestión de herramientas de trabajo (hasta 32 memorias programables)	•	•
Martillo y cizalla:	•	•
- Caudal de bombas 1 y 2	•	•
- Caudal variable y preajuste de la presión	•	•
- Filtro de retorno adicional	•	•
Inclinación y rotador	•	•
Garra	•	•
Línea de fugas de aire (drenaje)	•	•
Tuberías de acople rápido	•	•
Enganche rápido hidráulico Volvo S3	•	•
Enganche rápido hidráulico Volvo VQC-HU	•	•
Aceite hidráulico, ISO VG 32	•	•
Aceite hidráulico, ISO VG 46	•	•
Aceite hidráulico, ISO VG 68	•	•
Aceite hidráulico, biodegradable 46	•	•
Aceite hidráulico, larga duración 32	•	•
Aceite hidráulico, larga duración 46	•	•
Aceite hidráulico de larga duración 68	•	•

EQUIPAMIENTO OPCIONAL

	EC530E	EC550E
Cabina e interior		
Asiento tapizado con calefacción	•	•
Asiento de tela con calefacción y suspensión neumática	•	•
Asiento de lujo con reposabrazos de ajuste múltiple	•	•
Cambio del patrón de la palanca	•	•
Comfort Driving Control	•	•
Velocidad de marcha ultralenta	•	•
Pasador de apertura superior	•	•
Protección frontal contra caída de objetos (FOG):	•	•
- Montadas en el bastidor	•	•
- Montada en la cabina	•	•
estructura de protección contra la caída de objetos (FOPS) montada en la cabina	•	•
Kit de fumador (cenicero y encendedor)	•	•
Red de seguridad para la ventana delantera	•	•
Red de seguridad para el parabrisas delantero	•	•
Limpiaparabrisas inferior con control intermitente	•	•
Kit antivandalismo	•	•
Llave específica	•	•
Parabrisas delantero de una pieza	•	•
Cabina de alta visibilidad	•	•
Zapatas de oruga		
Zapatas de oruga de 600/750/900 mm con aristas triples	•	•
Zapatas de oruga de 600 mm con aristas dobles	•	•
Equipo de excavación		
Pluma: 6,5 m ME	•	•
Brazo: 2,55 m, 3,0 m, 3,9 m	•	•
Enganche con argolla de elevación	•	•
Servicio		
Kit de herramientas, mantenimiento diario	•	•
Juego de herramientas, escala completa	•	•
Sistema de lubricación automática	•	•
Pistola de aire comprimido para limpieza	•	•
Ajuste de la presión del aire en la cabina	•	•
CareTrack	•	•

SELECCIÓN DE EQUIPOS OPCIONALES VOLVO

Asiento de lujo



Control de climatización con filtro HEPA



Ventilador de enfriamiento reversible



Pasarela plegable



Preparada para llenado rápido con combustible



Aplicaciones Dig Assist, activado mediante Volvo Co-Pilot



No todos los productos están disponibles en todos los mercados. Bajo nuestra política de mejoras continuas, nos reservamos el derecho de cambiar las especificaciones y diseño sin previo aviso. Las ilustraciones no muestran necesariamente la versión estándar de la máquina.



VOLVO

Volvo Construction Equipment
volvoce.com