

Volvo Construction Equipment
Building Tomorrow



EWRI30E

Excavadoras de ruedas Volvo 12,9-14,4 t 90 kW





BIENVENIDO A NUESTRO MUNDO

Bienvenido a un mundo de maquinaria líder en la industria. Un mundo donde la imaginación, el trabajo duro y la innovación tecnológica abrirán el camino hacia el desarrollo de un futuro más limpio, más inteligente y más conectado. Un mundo apoyado por los valores perdurables de Volvo Group. Un mundo de estabilidad, sustentabilidad e innovación. Un mundo en el que ponemos a nuestros clientes en el centro.

Bienvenido al mundo de Volvo Construction Equipment – creemos que le va a gustar aquí.

Trabajando más duro, trabajando más inteligente

Durante más de 180 años, Volvo ha sido pionero en el diseño y manufactura de máquinas que establecen el estándar de eficiencia, desempeño y tiempo de máquina disponible. En toda nuestra gama de excavadoras, cargadoras de ruedas y dúmperes, nuestra reputación de excelencia en ingeniería no tiene rival, lo que significa que sea cual sea su operación o aplicación, podemos proporcionar una solución de flota total para ayudarlo a tener éxito.

Edificando sobre nuestra orgullosa historia, el Volvo Concept Lab continúa creando ideas de vanguardia y conceptos innovadores, para asegurar que ofrezcamos a los clientes máquinas que trabajen más arduamente y más inteligentemente en el futuro.

Soluciones para usted

Nuestras máquinas líderes en la industria son solo el comienzo de su relación con Volvo. Como su socio, hemos desarrollado una amplia gama de soluciones adicionales para ayudarlo a mejorar el tiempo de máquina disponible, aumentar la productividad y reducir los costos.

Diseñado para su negocio

Estructurado en nueve bloques, nuestro portafolio de productos y servicios está diseñado para complementar el desempeño de su máquina y aumentar su rentabilidad. Dicho simplemente, ofrecemos algunas de las mejores garantías y soluciones tecnológicas en la industria actual.

Ahí cuando nos necesite

Ya sea que adquiera productos nuevos o usados, nuestra red global de distribuidores y técnicos ofrece asistencia día y noche, incluyendo el monitoreo de máquinas y la disponibilidad de piezas de clase mundial. Es el fundamento de todo lo que ofrecen los Servicios Volvo, por lo que puede estar seguro de que lo tenemos cubierto desde el principio.



BUILDING TOMORROW

De primerísima calidad

Y es que la excavadora de ruedas EWR130E es una máquina de gran potencia e increíbles prestaciones que se presenta en un paquete compacto único diseñado para revolucionar el sector. Esta máquina multiusos de 12-13 t puede operar en espacios urbanos reducidos, desplazarse rápidamente en proyectos de infraestructura, y además su huella de carbono tiene un nivel apto para trabajos de paisajismo. La EWR130E es la garantía que necesita para realizar cualquier proyecto con éxito, en cualquier entorno.

Capacidad de elevación incomparable

La EWR130E proporciona una estabilidad insuperable, gracias a que se ha bajado considerablemente su centro de gravedad en comparación con otras máquinas similares. Su pluma fijada sin pivote permite una elevación de hasta 4,3 toneladas con un alcance de 6 metros. A este diseño inteligente aplicado al equipo de excavación, se le suma además un potente motor Volvo de 90 kW que ofrece unas fuerzas de hincada y penetración líderes en el sector.



Mayor compactabilidad

Aumente aún más la versatilidad de esta máquina con los puntales en línea. Con esta opción, se puede colocar la máquina y estabilizarla en las zonas de trabajo más compactas.



Maniobrabilidad excepcional

Puede aumentar la flexibilidad de la máquina con una serie de modos de dirección, que se pueden seleccionar fácilmente desde la cabina con el interruptor giratorio. El sistema de dirección de las cuatro ruedas opcional reduce el radio de giro.



Hojas divididas

Con hojas divididas adicionales, el operador puede nivelar la máquina en una mayor variedad de sitios, como aceras o zonas con el firme irregular.





LA ELECCIÓN COMPACTA

Realice trabajos imposibles para una excavadora convencional con la EWR130E. Esta máquina está equipada con un nuevo diseño de pluma y de brazo, y su radio de giro trasero (1,55 m) y delantero (1,81 m) es el más corto del mercado, por lo que presume de mayores niveles de seguridad y confort en espacios reducidos. Por otro lado, la máquina tiene una altura baja y unos puntos de amarre mejorados en el bastidor inferior, lo que facilita su transporte.



DISEÑADA POR VOLVO A LA MEDIDA DE SUS NECESIDADES

En Volvo, vamos más allá para asegurarnos de que nuestros clientes estén incluidos en todo el proceso de diseño de nuestras máquinas. En cada fase de su desarrollo, las demostraciones en obras y las conducciones de prueba son fundamentales: les damos a nuestros clientes la oportunidad de configurar la máquina a la medida de las necesidades de sus lugares de trabajo. Además, la EWR130E ha superado estrictas pruebas que demuestran que es capaz de ofrecer resultados espectaculares hasta en las condiciones más adversas.

Diseñada por y para el cliente

Para asegurarnos de que nuestras máquinas se ajustan a las necesidades del mercado, involucramos a los clientes en todas las fases del proceso de desarrollo. La EWR130E ha heredado las grandes virtudes de su hermana grande, la EWR150E. Según las opiniones recogidas sobre el terreno, hemos creado un diseño que supera cualquier expectativa y que eleva a nuevas cotas las excavadoras con radio de giro trasero corto.

Segura de dentro a fuera

Entre y salga de la máquina fácilmente, gracias a los peldaños y barandillas brillantes. La luz de bienvenida es un equipo opcional que se puede controlar de forma remota para iluminar en la oscuridad. Nuestra gama de paquetes de luces de trabajo LED proporcionan mayor visibilidad cuando la iluminación en el trabajo es deficiente.



Limpieza y productividad

Cuando viajamos a altas velocidades, el guardabarros opcional instalado en el eje mantiene su máquina más limpia más tiempo gracias a la amplia superficie junto al arco de la rueda.



Instalación sencilla de implementos

Ahora es más fácil programar la presión y el flujo de los implementos sin tener que recurrir a un técnico gracias al sistema de gestión de implementos. Nuestro sistema almacena los ajustes de hasta 32 implementos diferentes para que los tiempos de parada sean menores y los costes sean mínimos. Un botón de acceso directo en la consola permite utilizar el menú de implementos.



También hay sitio para sus herramientas

Del carro inferior, se puede extraer cómodamente como un cajón la caja de herramientas, cuya función es facilitar el transporte de herramientas y cadenas de elevación. Esta caja de herramientas, una novedad de Volvo, admite hasta 120 kg de peso. Los separadores, que se pueden ajustar en cinco posiciones diferentes, sirven para mantener su contenido ordenado.



La opción favorita del operador

Pese a que la EWR130E es muy compacta, su cabina es igual que la de las excavadoras de ruedas más grandes, lo que se traduce en la máxima amplitud y visibilidad que distinguen a Volvo. Dentro, el operador puede trabajar en un entorno superior, no solo por el diseño práctico de la cabina, sino también por los controles ergonómicos y un nivel excepcional de confort.

Volvo Smart View

Los operadores pueden trabajar sintiéndose completamente seguros gracias a la función opcional Volvo Smart View. El sistema emplea cámaras delanteras, traseras y laterales para disponer de una vista cenital en tiempo real de la máquina en funcionamiento en el monitor en color. Como consecuencia, la rotación de la máquina resulta más segura, sobre todo, cuando opera en espacios reducidos.



Comodidad para el operador

La EWR130E cuenta con una cabina de tamaño completo, al igual que la de excavadoras más grandes, para que los operadores disfruten de un entorno amplio con bajos niveles de ruido. En su interior, dispone de controles ergonómicos fáciles de usar, como los botones programables de la palanca de mando, desde donde los operadores pueden utilizar directamente las funciones más importantes durante su jornada de trabajo.



Conducción con total confort

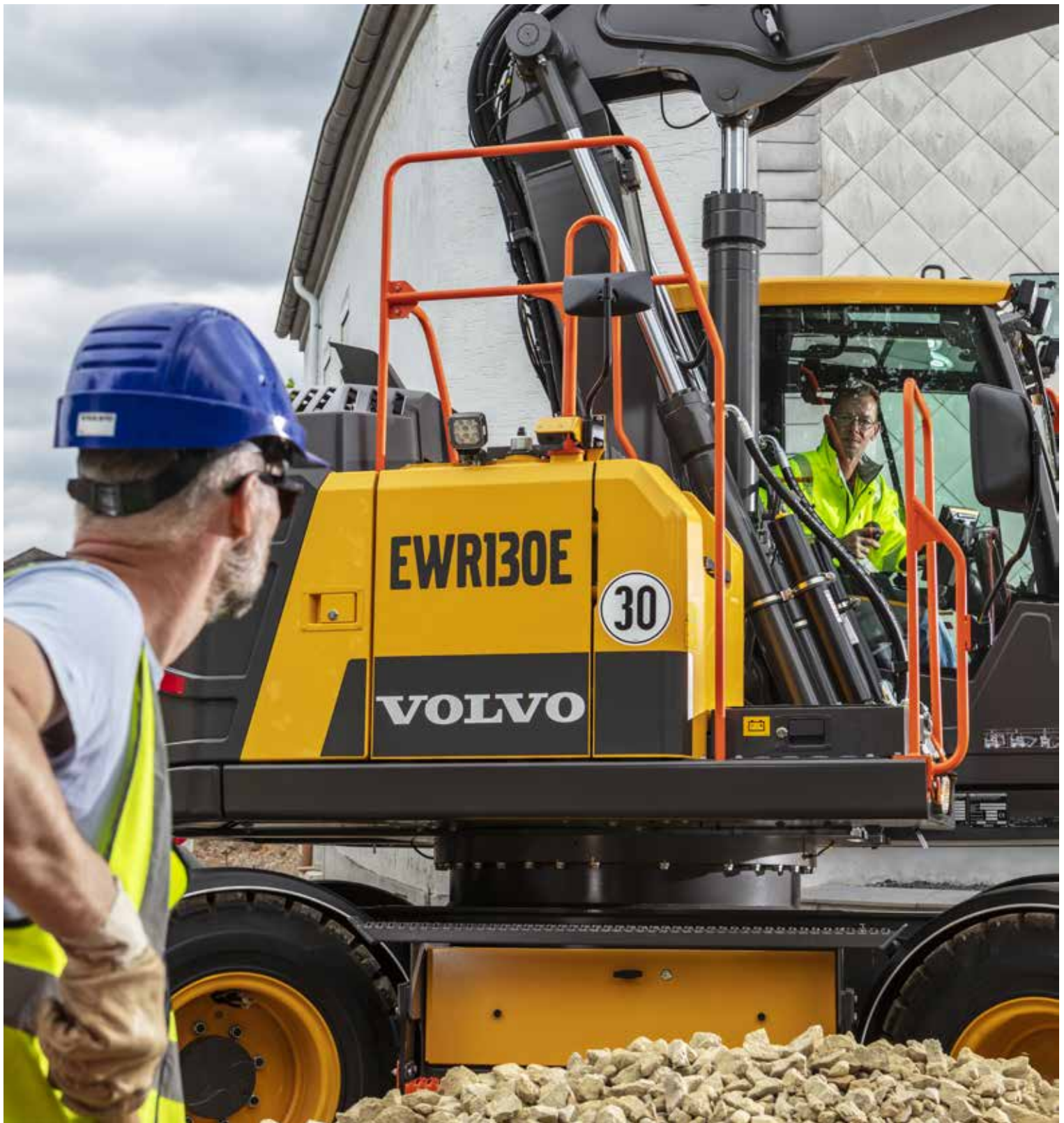
Gracias a Comfort Drive Control, los operadores pueden dirigir la máquina sin quitar las manos de la palanca de mando a velocidades de hasta 20 km/h, lo que facilita las operaciones y reduce la fatiga del operador. Y es que con una sola palanca de mano se puede controlar casi todas las operaciones, desde la dirección del volante, hasta el control de la hoja y los puntales, pasando por la activación del limpiaparabrisas, entre muchas otras funciones.



Palanca de mano totalmente ajustable

Controle la palanca de mando L8 desde una posición perfecta gracias a una rótula articulada especial con la que se puede inclinar con cualquier ángulo. Es decir, los operadores pueden ajustar el ángulo a una posición neutral en cuestión de segundos, lo que mejora su confort y reduce la tensión.





VEA QUÉ MARCA LA DIFERENCIA

Los operadores pueden disfrutar de una visión de 360 grados a bordo de la EWR130E sin ningún obstáculo. Esto es posible gracias a que se ha mejorado la visibilidad de la parte posterior de la máquina con una superestructura baja, y un diseño inteligente del contrapeso, el capó y las puertas. Además, también se ha logrado una visibilidad óptima en el lado derecho de la máquina, ya que no hay ninguna pieza como resultado de un diseño exclusivo de Volvo.



RENDIMIENTO VERSÁTIL

Conecte de forma rápida y sencilla los implementos hidráulicos desde la comodidad y la seguridad de la cabina con el acople rápido de conexión automática Steelwrist®.

Realice el trabajo

Hay toda una serie de características que ofrecen niveles extraordinarios de productividad, como el sistema de suspensión de la pluma, el enganche de remolque, el freno de excavación automático y una compatibilidad perfecta con rotadores y acoples rápidos totalmente hidráulicos.

Trabaje desde cualquier ángulo

Consiga una mayor productividad con los rotadores Steelwrist®, los cuales le ofrecen una elevada flexibilidad con cualquier ángulo, por lo que son la opción ideal para trabajos de construcción de gran precisión. El sistema Steelwrist de preparación instalado de fábrica le permite controlar la máquina y el rotador con las palancas de mano originales, mientras accede a toda la información en la pantalla principal.



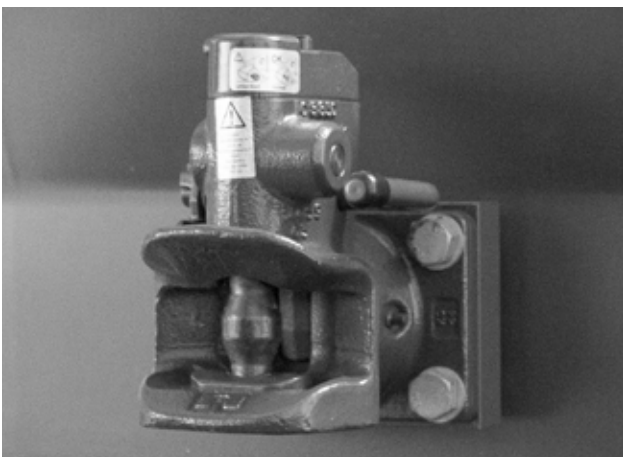
Confort y velocidad

Experimente más control y más comodidad a velocidades de hasta 35 km/h. El sistema de suspensión de pluma opcional se activa automáticamente a 5km/h, absorbiendo impactos para reducir los rebotes y el vertido del cazo. El circuito hidráulico, junto con los acumuladores, reducen los impactos en los desplazamientos sobre superficies irregulares o con baches, por lo que el trayecto resulta más suave y más rápido.



Capacidad superior de remolque

Con el enganche de remolque aprobado TuV, podrá tirar de un remolque de 3 toneladas, o de hasta 8 toneladas con frenos de inercia adicionales, así que es la solución perfecta para transportar todos los equipos y herramientas que necesite llevar a una obra. El gancho del remolque se puede instalar en los puntales o las hojas paralelas, lo que multiplica aún más la versatilidad de este modelo.



Freno de excavación automático

El freno de excavación automática es una novedad de Volvo con la que podrá ponerse a trabajar nada más detenerse. Y es que el freno de servicio y el bloqueo de oscilación se accionan de forma automática cuando la velocidad de la máquina pasa a cero.



Aumente sus beneficios

Las máquinas líderes en el sector que fabrica Volvo son solo el primer paso con el que la marca contribuye a sus operaciones. Nuestro catálogo de implementos y servicios de asistencia está diseñado para ayudarle a sacar el máximo rendimiento de su máquina y a multiplicar sus beneficios.

Aplicaciones Dig Assist

Descubra todo el potencial de productividad de su máquina con el sistema opcional Dig Assist, integrado en la pantalla Volvo Co-Pilot de 10 pulgadas. Acceda a una serie de aplicaciones inteligentes, como los paquetes de software On-Board Weighing, 2D, In-Field Design y 3D, diseñados para que el proceso de excavación sea más preciso y rápido.



Adaptación y fijación

Obtenga el máximo rendimiento de su excavadora de ruedas con nuestra gama de implementos construidos a medida, diseñados para trabajar en armonía con nuestras máquinas. Forme una unidad sólida y fiable que ofrece mejores tiempos de ciclo y reduce el consumo de combustible personalizando su máquina con implementos Volvo de calidad a la medida de sus necesidades.



Seguimiento sencillo de la máquina

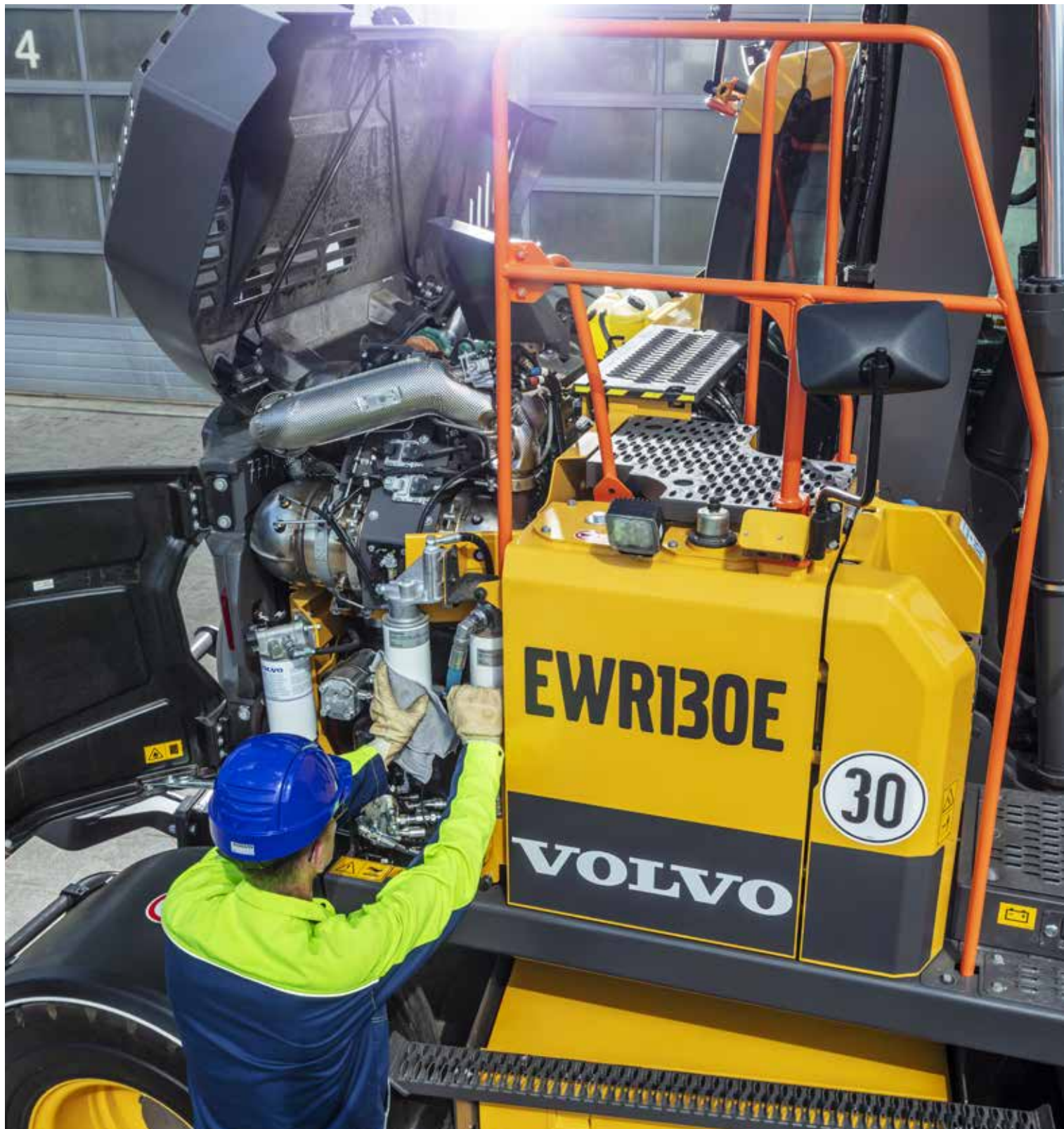
Saque el máximo partido a su Volvo con el sistema de telemática CareTrack, con el que accederá a información importantísima del estado y el rendimiento de sus máquinas. Volvo Active Care es la herramienta con la que Volvo cuida de sus máquinas desde nuestro Centro de Control, donde supervisaremos los datos para ponernos en contacto con usted en caso de que sea necesario tomar alguna medida.



Aquí para ayudarle

Mantenga la productividad y la disponibilidad de la máquina con nuestra gama de piezas de repuesto Volo probadas, certificadas y disponibles al instante, todas con garantía de Volvo. Con una solución completa, le ayudaremos a trabajar sin interrupciones, con opciones flexibles de reparación y mantenimiento, además de un servicio planificado para prolongar la vida útil de su excavadora.





REVISIONES MÁS SENCILLAS

Que nada detenga su máquina gracias a su fácil mantenimiento. Ahora se puede acceder fácilmente a los puntos de lubricación y los filtros, ya que se han agrupado detrás de las amplias puertas del motor, lo que significa que se puede llegar a los puntos de revisión diaria desde el suelo. Además, el condensador pivotante de AC está fijado con un pasador flexible, lo que mejora el acceso a los radiadores para que su limpieza sea más fácil y se alargue la vida útil de los componentes.

Simplemente el mejor

Máquina compacta, gran rendimiento

- Radio de giro más corto en la parte trasera (1,55 m) y en la parte delantera (1,81 m)
- Puntales en línea que permiten una mayor compacidad (opcional) **NUEVO**
- La mayor estabilidad
- Pluma montada fija sin pivote: rendimiento superior de excavación y elevación
- Pluma de 2 piezas: trabaje más cerca de la máquina

Mayor versatilidad

- Dirección en las 4 ruedas (opcional) **NUEVO**
- Hojas divididas: nivele la máquina en una mayor variedad de lugares (opcional) **NUEVO**
- Trabaje desde cualquier ángulo con los rotadores inclinables Steelwrist®
- Amplia variedad de implementos Volvo
- Eganche para remolque
- Caja de herramientas tipo cajón
- Fácil de transportar: puntos de amarre optimizados & low machine height



Haga más

- Desplazamientos a una velocidad de hasta 35 km/h
- El sistema de suspensión de la pluma reduce el rebote (opcional)
- Póngase a trabajar una vez que se detenga con el freno de excavación automática
- Acoplamiento rápido de conexión automática Steelwrist®: enganche las herramientas hidráulicas directamente desde la cabina
- Aplicaciones Dig Assist: un proceso de excavación más preciso y rápido (opcional)

Una visión más clara

- La mejor visibilidad de su categoría a la derecha
- Volvo Smart View: vista cenital en tiempo real.
- Luces de bienvenida (opcional)
- Paquetes de luces de trabajo LED



Revisiones más sencillas

- Puntos de engrasado y filtros agrupados
- Puertas de motor de apertura amplia
- Acceso a nivel del suelo a los puntos de control del servicio diario
- Condensador de CA pivotante, que mejora el acceso a los radiadores

VOLVO

La máxima comodidad de su clase

- Cabina de gran tamaño y silenciosa
- Comfort Drive Control: la dirección con joystick reduce la tensión
- Botones de joystick programables
- Joystick L8 totalmente ajustable (opcional)
 - Fácil acceso a la cabina gracias a las barandillas brillantes y al escalón



Incremente el tiempo de explotación

- Guardabarros montados en el eje: una máquina más limpia
- Sistema de gestión de implementos: permite preprogramar hasta 32 implementos sin necesidad de ningún técnico de servicio.
- Volvo Active Care: supervisión de la máquina durante las 24 horas del día, los 7 días de la semana e informes semanales
- Repuestos originales Volvo
- Contratos de mantenimiento y reparación

Volvo EWR130E al detalle

Motor

Volvo Construction Equipment está preparada para cumplir con la nueva y exigente legislación Etapa V para vehículos utilizados fuera de la carretera, con la introducción de una sucesión de innovaciones en sus motores de nueva generación con tecnología de combustión avanzada (V-ACT). Las máquinas Volvo están equipadas con un motor diesel en línea turboalimentado con un sistema de inyección de alta presión. El motor incorpora recirculación de gas de escape refrigerado externamente (E-EGR), un filtro de partículas diesel (DPF) y reducción catalítica selectiva (SCR) con AdBlue®.

Motor	Volvo	D4J
Potencia máxima a	Rpm	2 000
Neta (ISO9249/SAEJ1349)	kW	89
	CV	121
Bruto (ISO 14396/SAE J1995)	kW	90
	CV	122
Torque máximo	Nm	566
a velocidad del motor	Rpm	1 500
Cant. de cilindros		4
Cilindrada	l	4.04
Diámetro	mm	101
Carrera	mm	126

Sistema eléctrico

El sistema eléctrico de gran capacidad cuenta con una buena protección. Se utilizan terminales de cable de doble cierre y a prueba de agua para evitar la corrosión en las conexiones. Los relés principales y las válvulas solenoides están protegidos para prevenir daños. El interruptor principal es estándar.

Voltaje	V	24
Baterías	V	2 x 12
Capacidad de la batería	Ah	2 x 100
Alternador	V/Ah	24/120
Capacidad nominal del alternador	W	3 360

Carro inferior

Tren motriz: un motor de pistón de eje variable en combinación con una caja de cambios automática tiene 3 velocidades. La caja de cambios distribuye la energía a través de los ejes impulsores hasta los ejes.
Ruedas: se dispone de ruedas simples y gemelas.
Eje de delantero: robusto eje de excavadora con bloqueo de oscilación de eje delantero automático o controlador por el operador.

Oscilación	± °	7
con guardabarros	± °	5
Ruedas gemelas	tipo	9-20
Fuerza de tracción (neta)	kN	84
Velocidad de traslación, en carretera	Km/h	20/30/35
Velocidad de traslación, fuera de carretera	Km/h	5.0/8.5
Velocidad de traslación, lenta	Km/h	3
Radio de giro mín.	m	7,0 con 2WS/4,3 con 4WS

Las velocidades pueden depender de las leyes locales.

Sistema de frenos

Frenos de servicio: multidisco húmedos con auto ajuste y manejo servohidráulico con dos circuitos de freno separados.

Freno de estacionamiento: freno negativo de disco húmedo en la carcasa de la caja de cambios, aplicado por muelle y liberado por presión.

Freno de excavación: freno de servicio con sistema de bloqueo mecánico.

Sistema de seguridad: los frenos de 2 circuitos disponen de dos acumuladores que actúan en caso de avería del sistema de frenos de servicio.

Sistema de giro

La superestructura se gira con un motor de pistón radial sin engranaje de reducción.

El sistema está provisto de serie de freno automático de retención del giro y válvula antirrebote.

Velocidad máx. de giro	Rpm	8
Par máx. de giro	kNm	34

Cabina

Cabina Volvo Care Cab de nuevo diseño con estructura de protección del operador, interior grande y espacioso. Pedal de una dirección con control de interruptor deslizante (F-N-R) en el joystick derecho. Liberación de un toque para el pedal de freno de excavación.

Sistema de sonido con mando a distancia y sistema Bluetooth para teléfono manos libres.

Consolas de joysticks con ajuste independiente.

Excelente visibilidad desde todos los ángulos con amplio acristalamiento en cabina, escotilla de techo transparente, ventana de puerta corredera de 2 piezas y largo recorrido, nueva columna de dirección estrecha y fácil de ajustar. El parabrisas delantero puede elevarse, colocarse en el espacio del interior del techo y fijarse en su posición. El cristal delantero inferior desmontable puede guardarse en bolsillo lateral de la puerta. Iluminación interior con una luz de lectura y una luz con temporizador.

El aire filtrado y presurizado de la cabina se alimenta a través de un climatizador con 14 salidas, con antivaho rápido y alto rendimiento de calor y frío. Los soportes de suspensión viscosos/montados sobre muelles protegen al operador de las vibraciones. Asiento de suspensión de aire de lujo, con suspensión ajustable y ajustes de altura, inclinación, reclinado y adelante-atrás. (opción) El monitor LCD en color de 8,3", ajustable, proporciona información en tiempo real de las funciones de la máquina e información importante de diagnóstico, y puede cambiarse a monitor de la cámara de visión trasera (de serie) / cámara de visión lateral (opción).

Un nuevo botón multifunción en el joystick izquierdo con función programable para mejorar el confort del operador.

Se utiliza refrigerante del tipo R134a cuando esta máquina está equipada con aire acondicionado. Contiene gas fluorado de efecto invernadero R134a, Potencial de calentamiento global 1.430 t CO2-eq

Sistema hidráulico

Sistema hidráulico de detección de carga con válvulas de presión compensada. Independencia de movimientos de carga. Función de caudal compartido, combinada con bomba de caudal alto (regulación de potencia). El sistema proporciona una excelente maniobrabilidad y movimientos rápidos, para un trabajo con resultados óptimos y un menor consumo de combustible.

Se incluyen los modos de trabajo en el sistema:

Modo de estacionamiento (P): Posición de estacionamiento para una seguridad óptima.

Modo de traslación (T): el régimen del motor se regula con la carrera del pedal de desplazamiento para reducir el consumo de combustible y el ruido.

Modo de trabajo (W): caudal de trabajo máximo con régimen de motor ajustable para condiciones normales de trabajo y el mejor aprovechamiento del régimen.

Modo de cliente (C): el operador puede seleccionar el causal de aceite adecuado según las condiciones de trabajo.

Refuerzo de potencia: se aumentan todas las fuerzas de excavación y elevación.

Bomba principal (bomba de pistón axial de bajo ruido)

Caudal máx.	l/min.	275
-------------	--------	-----

Freno + bomba de dirección (bomba de engranajes de bajo ruido)

Caudal máx.	l/min	48
-------------	-------	----

Circuito de implementos

Caudal máx.	l/min.	200
-------------	--------	-----

Presión de ajuste de la válvula de alivio

Implemento	MPa	32.5/36
Sistema de desplazamiento	MPa	36
Sistema de giro	MPa	25
Servosistema	MPa	3.5

Pesos totales de la máquina

Máquina con hoja dividida y ruedas gemelas mitas/pluma de 4,85 m/ brazo de 2,1 m con S50 y 600 l/cuchara de 370 kg

Con hoja dozer delantera dividida y puntales traseros	kg	14 200
---	----	--------

Solo con hoja dozer trasera dividida	kg	13 400
--------------------------------------	----	--------

Con hoja dozer delantera dividida y estabilizadores traseros estándar	kg	14 400
---	----	--------

Con hoja dozer delantera estándar y puntales traseros	kg	14 100
---	----	--------

Máquina con neumáticos Camso b de 2 piezas, brazo de 4,85 m/2,1 m con S50 y cuchara de 600 l/370 kg

Solo con hoja dozer trasera estándar	kg	12 900
--------------------------------------	----	--------

Reabastecimiento de servicio

Depósito de combustible	l	150
-------------------------	---	-----

Tanque de DEF/AdBlue®	l	25
-----------------------	---	----

Sistema hidráulico, total	l	200
---------------------------	---	-----

Depósito hidráulico	l	104
---------------------	---	-----

Aceite de motor	l	16
-----------------	---	----

Refrigerante del motor	l	32
------------------------	---	----

Transmisión	l	2.5
-------------	---	-----

Diferencial:

Eje delantero	l	7.3
---------------	---	-----

Eje trasero	l	8
-------------	---	---

Transmisión final	l	1,9 (cubos de dirección), 2,1 (cubos rígidos traseros)
-------------------	---	--

Nivel de sonido

Nivel de presión de sonido en la cabina de acuerdo con ISO 6396

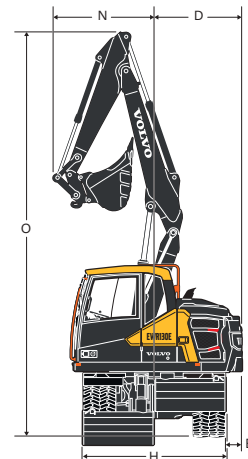
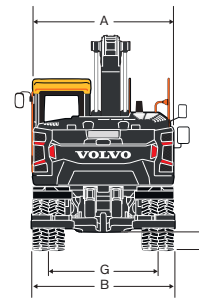
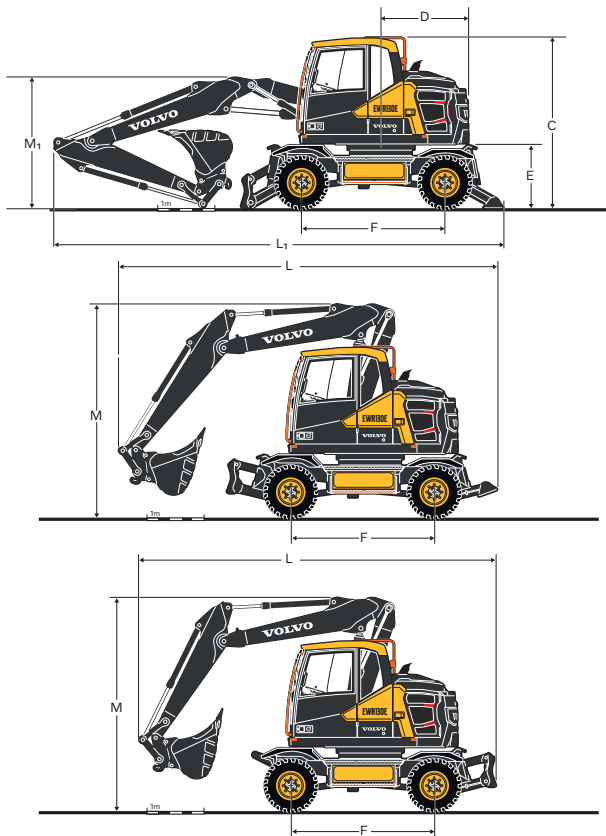
L _{pA}	dB	71
-----------------	----	----

Nivel de sonido externo de acuerdo con ISO 6395 y la Directiva UE de ruido 2000/14/CE

L _{WA} (estándar)	dB	99
----------------------------	----	----

L _{WA} (climas cálidos)	dB	100
----------------------------------	----	-----

Especificaciones

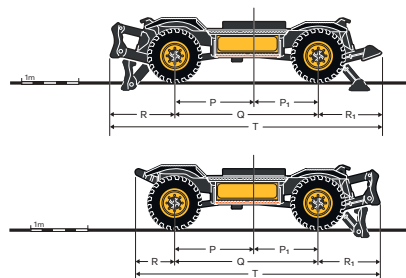


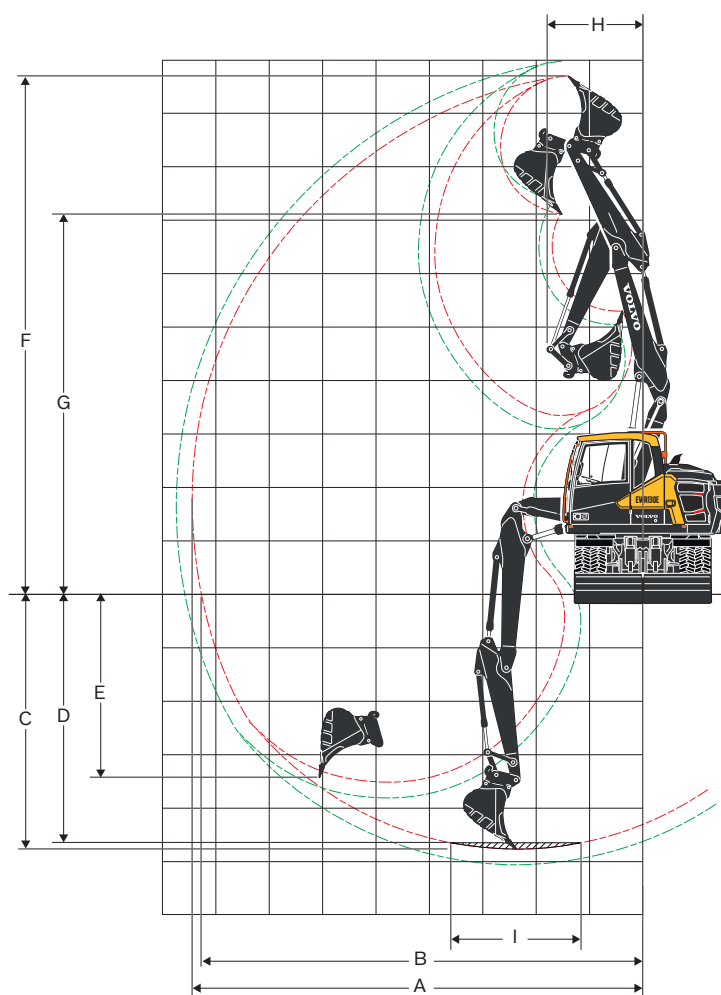
DIMENSIONES

Descripción	Unidad	Pluma de dos piezas de 4,85 m		
A	Ancho total de la superestructura	mm	2 500	
B	Ancho total	mm	2 540	
C	Altura total de la cabina	mm	3 050	
D	Radio de giro de la parte trasera	mm	1 555	
E	Altura libre del contrapeso	mm	1140	
E ₁	Voladizo de contrapeso	mm	285	
F	Distancia entre ejes	mm	2 550	
G	Banda de rodadura	mm	1 940	
H	Anchura de la hoja	mm	2 540	
	Anchura de puntal (delantero o trasero)	mm	2 540	
I	Altura libre mín.*	mm	315	
		Brazo de 2,1 m	Brazo de 2,4 m	
L	Longitud total de la posición de desplazamiento	mm	6 390	6 740
M	Altura total de la posición de desplazamiento de la pluma	mm	3 810	3 810
L ₁	Longitud total de la posición de transporte	mm	8 010	8 025
M ₁	Altura total de la posición de desplazamiento de la pluma	mm	2 340	2 450
N	Voladizo	mm	1 810	1 950
O	altura en el voladizo delantero mín.	mm	7 190	7 180

DIMENSIONES DE BASTIDOR INFERIOR

Descripción	Unidad	carro inferior con hoja trasera	carro inferior con hoja trasera y puntal delantero
P	mm	1 410	1 410
P ₁	mm	1 140	1 140
Q	mm	2 550	2 550
R	mm	690	1 170
R ₁	mm	1 100	1 100
T	mm	4 340	4 820





RANGOS DE TRABAJO CON CUCHARA DE MONTAJE DIRECTO

	Unidad	Pluma de dos piezas de 4,85 m EWR130E	
		Brazo	
		2.1	2.4
A Alcance máximo de excavación	mm	8 444	8 733
B Alcance máximo de excavación en el suelo	mm	8 275	8 570
C Profundidad máxima de excavación	mm	4 768	5 067
D Profundidad máx. de excavación (l=2440 mm nivel)	mm	4 650	4 955
E Profundidad máxima de excavación en pared vertical	mm	3 429	3 710
F Altura máxima de corte	mm	9 698	9 971
G Altura máxima de descarga	mm	7 117	7 390
H Radio mín. de giro delantero	mm	1 806	1 948

FUERZAS DE EXCAVACIÓN CON CUCHARA DE MONTAJE DIRECTO

Fuerza de arranque (cuchara)	(ISO)	kN	82*	82*
Fuerza de arranque	(ISO)	kN	62*	56*

* con aumento de potencia

Tamaños máx. recomendados para cazos de enganche rápido

Cuchara S50 QF (1,8 t/m ³)	l	600	600
Cuchara S60 QF (1,8 t/m ³)	l	700	660

Nota: 1. Tamaño de la cuchara según SAE-J296, material colmado con un ángulo de reposo de 1:1. 2. Los "tamaños máx. permitidos" se muestran sólo como referencia y no están necesariamente disponibles en fábrica. | 3. "Los tamaños máx. permitidos" son para el contrapeso pesado. No se recomienda usar TR con el acoplamiento S60 o SQ60

Especificaciones

CAPACIDAD DE ELEVACIÓN EWR130E

En el extremo del brazo, sin cazo y enganche rápido. Para la capacidad de elevación incluido el cazo/enganche rápido, simplemente reste el peso real de las piezas de los valores siguientes. Unidad: 1 000 kg

	Punto de elevación	Alcance desde el centro de la máquina (u = soporte arriba/d = soporte abajo)																
		3.0 m				4.5 m				6.0 m				Máximo				
		A través de UC		A lo largo de UC		A través de UC		A lo largo de UC		A través de UC		A lo largo de UC		A través de UC		A lo largo de UC		Máximo
m	u	d	u	d	u	d	u	d	u	d	u	d	u	d	u	d	m	
Pluma: 4,85 m Brazo de 2 piezas: 2,1 m Hoja delantera y puntal trasero	7.5	5.1*	5.1*	5.1*	5.1*									3.8	3.9*	3.9*	3.9*	3.8
	6	4.2*	4.2*	4.2*	4.2*	3.0	4.0	4.3*	4.3*					2.1	2.8	3.1*	3.1*	5.6
	4.5	4.8*	4.8*	4.8*	4.8*	2.9	3.9	4.4	4.6*	1.8	2.5	2.8	4.0*	1.6	2.1	2.4	2.8*	6.5
	3					2.7	3.7	4.2	5.3*	1.8	2.4	2.7	4.2*	1.4	1.9	2.1	2.8*	7.0
	1.5					2.5	3.5	4.0	6.0*	1.7	2.3	2.6	4.4*	1.3	1.8	2.0	2.9*	7.1
	0					2.4	3.4	3.8	6.0*	1.6	2.2	2.5	4.4*	1.3	1.8	2.1	3.2*	7.0
	-1.5					2.4	3.3	3.8	5.4*	1.6	2.2	2.5	3.8*	1.5	2.1	2.3	3.3*	6.4
Pluma: 4,85 m Brazo de 2 piezas: 2,4 m Hoja delantera y puntal trasero	7.5	4.4*	4.4*	4.4*	4.4*									3.1	3.2*	3.2*	3.2*	4.3
	6	3.5*	3.5*	3.5*	3.5*	3.0	3.9*	3.9*	3.9*					1.9	2.5	2.6*	2.6*	5.9
	4.5	3.7*	3.7*	3.7*	3.7*	2.9	3.9	4.3*	4.3*	1.8	2.5	2.8	3.8*	1.5	2.0	2.2	2.4*	6.8
	3					2.7	3.7	4.2	5.1*	1.8	2.4	2.7	4.1*	1.3	1.8	2.0	2.4*	7.3
	1.5					2.5	3.5	4.0	5.9*	1.7	2.3	2.6	4.3*	1.2	1.7	1.9	2.5*	7.4
	0	3.3*	3.3*	3.3*	3.3*	2.4	3.4	3.8	6.0*	1.6	2.2	2.5	4.4*	1.2	1.7	1.9	2.7*	7.3
	-1.5	4.2	6.3	7.0*	7.0*	2.3	3.3	3.8	5.5*	1.6	2.2	2.5	4.0*	1.4	1.9	2.2	3.2*	6.7
Pluma: 4,85 m Brazo de 2 piezas: 2,1 m Puntal delantero y hoja trasera	7.5	5.1*	5.1*	5.1*	5.1*									3.8	3.9*	3.9*	3.9*	3.8
	6	4.2*	4.2*	4.2*	4.2*	3.0	4.0	4.3*	4.3*					2.1	2.8	3.1*	3.1*	5.6
	4.5	4.8*	4.8*	4.8*	4.8*	2.9	3.9	4.6*	4.6*	1.8	2.5	2.9	4.0*	1.6	2.2	2.5	2.8*	6.5
	3					2.7	3.7	4.4	5.3*	1.8	2.4	2.8	4.2*	1.4	1.9	2.2	2.8*	7.0
	1.5					2.5	3.5	4.1	6.0*	1.7	2.3	2.7	4.4*	1.3	1.8	2.1	2.9*	7.1
	0					2.4	3.4	4.0	6.0*	1.6	2.3	2.6	4.4*	1.3	1.8	2.2	3.2*	7.0
	-1.5					2.4	3.4	4.0	5.4*	1.6	2.2	2.6	3.8*	1.5	2.1	2.4	3.3*	6.4
Pluma: 4,85 m Brazo de 2 piezas: 2,4 m Puntal delantero y hoja trasera	7.5	4.4*	4.4*	4.4*	4.4*									3.1	3.2*	3.2*	3.2*	4.3
	6	3.5*	3.5*	3.5*	3.5*	3.0	3.9*	3.9*	3.9*					1.9	2.5	2.6*	2.6*	5.9
	4.5	3.7*	3.7*	3.7*	3.7*	2.9	4.0	4.3*	4.3*	1.8	2.5	2.9	3.8*	1.5	2.0	2.3	2.4*	6.8
	3					2.7	3.7	4.4	5.1*	1.8	2.4	2.8	4.1*	1.3	1.8	2.1	2.4*	7.3
	1.5					2.5	3.5	4.2	5.9*	1.7	2.3	2.7	4.3*	1.2	1.7	2.0	2.5*	7.4
	0	3.3*	3.3*	3.3*	3.3*	2.4	3.4	4.0	6.0*	1.6	2.2	2.6	4.4*	1.2	1.7	2.0	2.7*	7.3
	-1.5	4.2	6.4	7.0*	7.0*	2.3	3.3	4.0	5.5*	1.6	2.2	2.6	4.0*	1.4	1.9	2.3	3.2*	6.7
Pluma: 4,85 m Brazo de 2 piezas: 2,1 m 4 puntales (delanteros y traseros)	7.5	5.1*	5.1*	5.1*	5.1*									3.8	3.9*	3.9*	3.9*	3.8
	6	4.2*	4.2*	4.2*	4.2*	2.9	3.8	4.3*	4.3*					2.0	2.7	3.1*	3.1*	5.6
	4.5	4.8*	4.8*	4.8*	4.8*	2.8	3.7	4.5	4.6*	1.8	2.4	2.8	4.0*	1.6	2.1	2.4	2.8*	6.5
	3					2.6	3.5	4.2	5.3*	1.7	2.3	2.7	4.2*	1.3	1.8	2.1	2.8*	7.0
	1.5					2.4	3.3	4.0	6.0*	1.6	2.2	2.6	4.4*	1.3	1.7	2.0	2.9*	7.1
	0					2.3	3.2	3.9	6.0*	1.6	2.1	2.6	4.4*	1.3	1.8	2.1	3.2*	7.0
	-1.5					2.3	3.2	3.9	5.4*	1.6	2.1	2.6	3.8*	1.5	2.0	2.3	3.3*	6.4
Pluma: 4,85 m Brazo de 2 piezas: 2,4 m 4 puntales (delanteros y traseros)	7.5	4.4*	4.4*	4.4*	4.4*									3.1	3.2*	3.2*	3.2*	4.3
	6	3.5*	3.5*	3.5*	3.5*	3.0	3.9	3.9*	3.9*					1.9	2.4	2.6*	2.6*	5.9
	4.5	3.7*	3.7*	3.7*	3.7*	2.9	3.8	4.3*	4.3*	1.8	2.4	2.8	3.8*	1.4	1.9	2.3	2.4*	6.8
	3					2.7	3.6	4.3	5.1*	1.7	2.3	2.7	4.1*	1.3	1.7	2.0	2.4*	7.3
	1.5					2.5	3.3	4.0	5.9*	1.7	2.2	2.6	4.3*	1.2	1.6	1.9	2.5*	7.4
	0	3.3*	3.3*	3.3*	3.3*	2.3	3.2	3.9	6.0*	1.6	2.1	2.6	4.4*	1.2	1.6	2.0	2.7*	7.3
	-1.5	4.2	6.0	7.0*	7.0*	2.3	3.2	3.9	5.5*	1.6	2.1	2.5	4.0*	1.4	1.8	2.2	3.2*	6.7

Notas: 1. Presión de trabajo con Refuerzo de potencia = 37,5 MPa 2. Los valores anteriores cumplen con la norma ISO 10 567. No superan el 87 % de la capacidad de elevación hidráulica o el 75% de carga de volteo con la máquina sobre un terreno firme y nivelado. 3. Las capacidades de carga marcadas con un asterisco (*) están limitadas por la capacidad de elevación hidráulica de la máquina, más que por la carga de volteo.

CAPACIDAD DE ELEVACIÓN EWR130E

En el extremo del brazo, sin cazo y enganche rápido. Para la capacidad de elevación incluido el cazo/enganche rápido, simplemente reste el peso real de las piezas de los valores siguientes. Unidad: 1 000 kg

	Punto de elevación	Alcance desde el centro de la máquina (u = soporte arriba/d = soporte abajo)																
		3.0 m				4.5 m				6.0 m				Máximo				
		A través de UC		A lo largo de UC		A través de UC		A lo largo de UC		A través de UC		A lo largo de UC		A través de UC		A lo largo de UC		Máximo
m	u	d	u	d	u	d	u	d	u	d	u	d	u	d	u	d	m	
Pluma: 4,85 m Brazo de 2 piezas: 2,1 m Solo hoja trasera	7.5	5.1*	5.1*	5.1*	5.1*									3.6	3.9*	3.9*	3.9*	3.8
	6	4.2*	4.2*	4.2*	4.2*	2.8	3.2	4.3*	4.3*					1.9	2.2	3.1*	3.1*	5.6
	4.5	4.8*	4.8*	4.8*	4.8*	2.7	3.1	4.6*	4.6*	1.7	2.0	2.9	4.0*	1.5	1.7	2.6	2.8*	6.5
	3					2.5	2.9	4.5	5.3*	1.6	1.9	2.9	4.2*	1.3	1.5	2.3	2.8*	7.0
	1.5					2.3	2.7	4.2	6.0*	1.5	1.8	2.8	4.3	1.2	1.4	2.2	2.9*	7.1
	0					2.2	2.6	4.1	6.0*	1.5	1.8	2.7	4.3	1.2	1.4	2.2	3.2*	7.0
	-1.5					2.2	2.6	4.1	5.4*	1.5	1.7	2.7	3.8*	1.4	1.6	2.5	3.3*	6.4
Pluma: 4,85 m Brazo de 2 piezas: 2,4 m Solo hoja trasera	7.5	4.4*	4.4*	4.4*	4.4*									2.9	3.2*	3.2*	3.2*	4.3
	6	3.5*	3.5*	3.5*	3.5*	2.8	3.3	3.9*	3.9*					1.7	2.0	2.6*	2.6*	5.9
	4.5	3.7*	3.7*	3.7*	3.7*	2.7	3.2	4.3*	4.3*	1.7	2.0	3.0	3.8*	1.4	1.6	2.4	2.4*	6.8
	3					2.5	3.0	4.5	5.1*	1.6	1.9	2.9	4.1*	1.2	1.4	2.1	2.4*	7.3
	1.5					2.3	2.7	4.3	5.9*	1.5	1.8	2.8	4.3*	1.1	1.3	2.0	2.5*	7.4
	0	3.3*	3.3*	3.3*	3.3*	2.2	2.6	4.1	6.0*	1.5	1.7	2.7	4.3	1.1	1.3	2.1	2.7*	7.3
	-1.5	3.9	4.8	7.0*	7.0*	2.2	2.6	4.1	5.5*	1.5	1.7	2.7	4.0*	1.3	1.5	2.3	3.2*	6.7
Pluma: 4,85 m Brazo de 2 piezas: 2,1 m Hoja gemela	7.5	5.1*	5.1*	5.1*	5.1*									3.8	3.9*	3.9*	3.9*	3.8
	6	4.2*	4.2*	4.2*	4.2*	3.0	4.2	4.3*	4.3*					2.1	2.9	3.1*	3.1*	5.6
	4.5	4.8*	4.8*	4.8*	4.8*	2.9	4.1	4.6	4.6*	1.8	2.6	2.8	4.0*	1.6	2.2	2.5	2.8*	6.5
	3					2.7	3.9	4.3	5.3*	1.8	2.5	2.8	4.2*	1.4	2.0	2.2	2.8*	7.0
	1.5					2.5	3.7	4.1	6.0*	1.7	2.4	2.7	4.4*	1.3	1.9	2.1	2.9*	7.1
	0					2.4	3.5	4.0	6.0*	1.6	2.4	2.6	4.4*	1.3	1.9	2.1	3.2*	7.0
	-1.5					2.4	3.5	4.0	5.4*	1.6	2.4	2.6	3.8*	1.5	2.2	2.4	3.3*	6.4
Pluma: 4,85 m Brazo de 2 piezas: 2,4 m Hoja gemela	7.5	4.4*	4.4*	4.4*	4.4*									3.1	3.2*	3.2*	3.2*	4.3
	6	3.5*	3.5*	3.5*	3.5*	3.0	3.9*	3.9*	3.9*					1.9	2.6*	2.6*	2.6*	5.9
	4.5	3.7*	3.7*	3.7*	3.7*	2.9	4.1	4.3*	4.3*	1.9	2.6	2.9	3.8*	1.5	2.1	2.3	2.4*	6.8
	3					2.7	3.9	4.4	5.1*	1.8	2.5	2.8	4.1*	1.3	1.9	2.0	2.4*	7.3
	1.5					2.5	3.7	4.1	5.9*	1.7	2.4	2.7	4.3*	1.2	1.8	2.0	2.5*	7.4
	0	3.3*	3.3*	3.3*	3.3*	2.4	3.5	4.0	6.0*	1.6	2.4	2.6	4.4*	1.3	1.8	2.0	2.7*	7.3
	-1.5	4.3	6.7	7.0*	7.0*	2.4	3.5	3.9	5.5*	1.6	2.3	2.6	4.0*	1.4	2.0	2.2	3.2*	6.7
Pluma: 4,85 m Brazo de 2 piezas: 2,1 m Solo puntal trasero	7.5	5.1*	5.1*	5.1*	5.1*									3.5	3.9*	3.9*	3.9*	3.8
	6	4.2*	4.2*	4.2*	4.2*	2.7	3.1	4.3*	4.3*					1.9	2.1	3.1*	3.1*	5.6
	4.5	4.8*	4.8*	4.8*	4.8*	2.6	3.0	4.6	4.6*	1.6	1.9	2.9	3.9	1.4	1.6	2.5	2.8*	6.5
	3					2.4	2.8	4.3	5.3*	1.6	1.8	2.8	3.8	1.2	1.4	2.2	2.8*	7.0
	1.5					2.2	2.6	4.1	6.0*	1.5	1.7	2.7	3.7	1.1	1.3	2.1	2.8	7.1
	0					2.1	2.5	4.0	5.8	1.4	1.7	2.6	3.7	1.2	1.4	2.1	2.9	7.0
	-1.5					2.1	2.4	4.0	5.4*	1.4	1.7	2.6	3.7	1.3	1.5	2.4	3.3*	6.4
Pluma: 4,85 m Brazo de 2 piezas: 2,4 m Solo puntal trasero	7.5	4.4*	4.4*	4.4*	4.4*									2.9	3.2	3.2*	3.2*	4.3
	6	3.5*	3.5*	3.5*	3.5*	2.8	3.1	3.9*	3.9*					1.7	1.9	2.6*	2.6*	5.9
	4.5	3.7*	3.7*	3.7*	3.7*	2.7	3.0	4.3*	4.3*	1.7	1.9	2.9	3.8*	1.3	1.5	2.3	2.4*	6.8
	3					2.5	2.8	4.4	5.1*	1.6	1.8	2.8	3.8	1.2	1.3	2.0	2.4*	7.3
	1.5					2.3	2.6	4.1	5.9*	1.5	1.7	2.7	3.7	1.1	1.2	2.0	2.5*	7.4
	0	3.3*	3.3*	3.3*	3.3*	2.1	2.5	4.0	5.9	1.4	1.7	2.6	3.7	1.1	1.3	2.0	2.7*	7.3
	-1.5	3.9	4.5	7.0*	7.0*	2.1	2.4	4.0	5.5*	1.4	1.6	2.6	3.6	1.2	1.4	2.2	3.1	6.7

Notas: 1. Presión de trabajo con Refuerzo de potencia = 37,5 MPa 2. Los valores anteriores cumplen con la norma ISO 10 567. No superan el 87 % de la capacidad de elevación hidráulica o el 75% de carga de volteo con la máquina sobre un terreno firme y nivelado. 3. Las capacidades de carga marcadas con un asterisco (*) están limitadas por la capacidad de elevación hidráulica de la máquina, más que por la carga de volteo.

Equipamiento

EQUIPAMIENTO ESTÁNDAR

Motor

Motor Volvo diesel turbo de 4 tiempos con refrigeración por agua, inyección directa y refrigerador de aire de carga que cumple con los requisitos sobre emisiones de EU Fase V

Precalentador de aire de admisión

Modo Eco

Filtro de combustible y separador de agua

Bomba de llenado de combustible con paro automático

Radiador de núcleo de aluminio

Sistema de control eléctrico / electrónico

Sistema informatizado de diagnóstico y supervisión Contronics

Sistema de ralentí automático ajustable

Aumento de potencia de un solo toque

Monitor ajustable

Función de parada de seguridad/arranque e interruptor maestro de desconexión eléctrica

Alternador, 120 A

Baterías, 2 x 12 V/100 A

CareTrack a través de GSM o satélite

Cámara de visión trasera con cámara

Cámara de visión lateral lado izquierdo con cámara

Superestructura

Luces traseras de LED

Punto de lubricación centralizado para rodamiento de giro y pluma

Carro inferior

3 velocidades: lenta / offroad / velocidad en carretera hasta 35 km/h

Oscilación de eje delantero $\pm 7^\circ$ sin guardabarros/ 5° con guardabarros

Nuevos puntos de fijación de la máquina

Frenos de traslación de 2 circuitos

Ejes impulsores sin mantenimiento

Sistema hidráulico

Sistema hidráulico de percepción de carga

Sistema de alivio de presión (servo acumulador)

Neumáticos sencillos o gemelos de 9 pulgadas

Válvula de seguridad de presión para pluma y brazo

Aceite hidráulico de larga duración, ISO VG 46

Cabina e interior

Cabina Volvo Care Cab con escotilla de techo fija / ROPS

Portavasos

Cierres de puerta

Cristal de seguridad, tintado

Tapete

Bocina

Amplia área de almacenaje

Ventana delantera de tipo de elevación

Parabrisas inferior desmontable

Cinturón de seguridad retráctil de 2" o 3"

Limpiaparabrisas con lavaparabrisas y función intermitente

Calefacción y aire acondicionado, automático

Soportes de cabina de amortiguación hidráulica

Asiento del operador ajustable y consola de control de joystick

Columna de dirección ajustable

Palanca de bloqueo de seguridad hidráulica

Joysticks de control, proporcionales o proporcionales L8

Radio Bluetooth con puerto USB

Visera, delantera, techo y trasera

Llave maestra de encendido

Interruptor multifunción en joystick izquierdo

Equipo de excavación

Puntos de conexión para sistema hidráulico adicional

Pluma de dos piezas de 4,85 m

Punto de lubricación centralizado para brazo y cazo

EQUIPAMIENTO OPCIONAL

Motor

Calentador de refrigerante diesel con temporizador digital

Calentador del bloque: 240 V

Separador de agua con calentador

Malla para el polvo

Refrigeración tropical

Sistema de control eléctrico / electrónico

Cambio según la función de cuchara-garra

Dirección con joystick (Comfort Drive Control)

Paso central eléctrico multicanal

Soporte controlado con joystick (función de hoja / puntal en joystick IZD)

Joysticks con can bus L8

Alarma de desplazamiento

Luces de trabajo adicionales: paquete estándar (7 LED)

Luces de trabajo adicionales: paquete de lujo con luces de bienvenida con control remoto (11 LED)

Control de velocidad de crucero

Sistema antirobo

Preparación de inclinación y rotación de implementos

Dig Assist 2D, In-Field Design, 3D para Trimble y TopCon, Pesaje a bordo

Foco rotativo en cabina y contrapeso

Superestructura

Preparación de placa de matrícula

Carro inferior

Sistema de transporte de remolque

Hoja trasera dividida paralela

Hoja trasera estándar paralela

Puntales traseros en línea

Puntales delanteros en línea

Hojas divididas delanteras

Hoja delantera paralela estándar

Dirección en las 4 ruedas con dirección de cangrejo

Neumáticos gemelos de 9 pulgadas con anillo de protección contra piedras

Neumáticos gemelos de 9 pulgadas sin anillo de protección contra piedras

Neumáticos sencillos o gemelos de 9 pulgadas

Soporte de garra

Guardabarros montado en el eje, delantero y trasero

Guardabarros metálicos (de tipo vertical)

Caja de herramientas, lado izquierdo/lado derecho

Caja de herramientas tipo cajón (120 kg)

Velocidad de traslación 20 km/h, 30 km/h, 35 km/h

Freno de excavación automático

Sistema hidráulico

Válvulas de retención en la cuchara

Función de flotación de la pluma

Sistema de suspensión de los brazos (BSS)

Aceite hidráulico, biodegradable ISO VG 32

Aceite hidráulico, biodegradable ISO VG 46

Aceite hidráulico de larga duración ISO VG 32

Aceite hidráulico de larga duración ISO VG 68

Línea de fugas de aceite

Preparación del acoplamiento rápido de conexión automática SQ

Equipamiento hidráulico para:

— Martillos y cizallas

— Cuchara con angulación/rotador

— Garra/bivalva

— Enganche rápido

— Control de caudal

— Control de caudal y presión

EQUIPAMIENTO OPCIONAL

Cabina e interior

Cabina Volvo Care Cab con escotilla de techo PC con apertura / ROPS

Joystick de control proporcional

Joystick L8

Pedal proporcional hidráulico para control de implementos

Protección contra caída de objetos (FOG)

Estructura de protección contra la caída de objetos (FOPS) montada en la cabina

Protección contra lluvia, delantera

Preparación para rotador inclinable Steelwrist de segunda generación

Protección contra luz solar, escotilla de techo (acero)

Limpiaparabrisas inferior

Red de seguridad para la ventana delantera

Volvo Smart View (un sistema de visión de 360 ° con 3 cámaras)

Cenicero

Encendedor

Asiento tapizado mecánico, con/sin calefacción

Asiento de suspensión de aire con calefacción y aislante X

Asiento del operador de lujo con aire acondicionado y apoyabrazos ancho

Equipo de excavación

Brazos de balancín: 2,1 m, 2,4 m

EQUIPAMIENTO OPCIONAL

Enganche rápido hidráulico

Sistema S50 y S60

Sistema universal

Servicio

Bloqueos para las ruedas

Kit de herramientas, mantenimiento diario

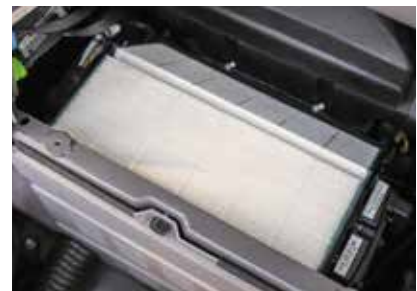
Sistema de engrase automático

Implementos

Cucharas de 0,27 a 0,66 m³, Cuchara inclinable

Rotador hidráulico Steelwrist® X14

SELECCIÓN DE EQUIPOS OPCIONALES VOLVO

Puntales en línea con el enganche del remolque Dirección en las 4 ruedas**Sistema de lubricación automática****Elección de neumáticos****Guardabarros de acero****Filtro HEPA**

No todos los productos están disponibles en todos los mercados. Bajo nuestra política de mejoras continuas, nos reservamos el derecho de cambiar las especificaciones y diseño sin previo aviso. Las ilustraciones no muestran necesariamente la versión estándar de la máquina.

VOLVO

Volvo Construction Equipment

volvoce.com