

Volvo Construction Equipment
Building Tomorrow



EC750E

Excavadoras Volvo 72,8-74,9 t 534 CV



Pasión por el rendimiento

En Volvo Construction Equipment, no le acompañamos solamente durante el paseo. Gracias a que desarrollamos productos y servicios que elevan la productividad, estamos seguros de que podemos bajar los costes y aumentar las ganancias de los especialistas de la industria. Como integrantes del Grupo Volvo, nos apasionan las soluciones innovadoras para ayudarlo a que no trabaje más sino mejor.

Lo ayudamos a ser más productivo.

Hacer más con menos es una marca registrada de Volvo Construction Equipment. Hace mucho tiempo que la alta productividad se ha casado con el bajo consumo de energía, la facilidad de uso y la durabilidad. Cuando se trata de bajar los costes del ciclo de vida, Volvo es único en su clase.

Se diseñó para ajustarse a sus necesidades.

Hay mucho en juego a la hora de crear soluciones que se ajusten a las necesidades particulares de las diferentes aplicaciones industriales. La innovación frecuentemente implica alta tecnología, pero no siempre es así. Algunas de nuestras mejores ideas son simples, basadas en una comprensión clara y profunda de las vidas laborales de nuestros clientes.



Se aprende mucho en 180 años.

A lo largo de los años, Volvo ha desarrollado soluciones que revolucionaron el uso de los equipos de construcción. Ninguna otra marca tiene tan en cuenta la seguridad como Volvo. Proteger a los operadores y a los que están a su alrededor, y minimizar nuestro impacto ambiental son valores tradicionales que continúan delineando la filosofía de diseño de nuestros productos.

Estamos de su lado.

Respaldamos la marca Volvo con las mejores personas. Volvo es realmente una empresa global, que siempre está lista para asistir a sus clientes dondequiera que estén.

Tenemos pasión por el rendimiento.



Volvo Trucks



Renault Trucks



Mack Trucks



UD Trucks



Volvo Buses



Volvo Construction Equipment



Volvo Penta



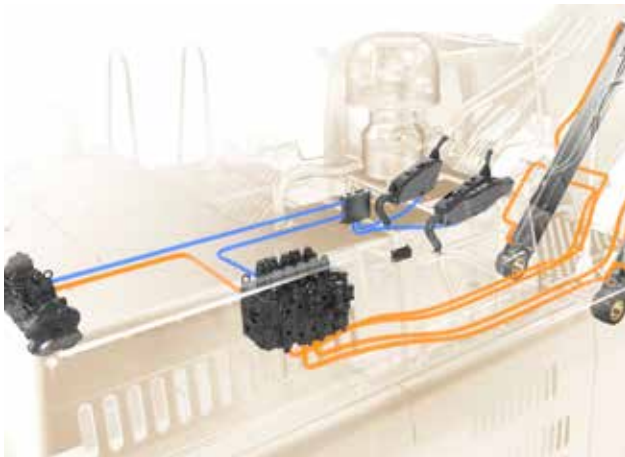
Volvo Financial Services

Haga más por menos

Consiga más beneficios y productividad con la EC750E. La excavadora de cadenas Volvo ofrece la combinación ideal de potencia y estabilidad para manipular grandes volúmenes en las aplicaciones más difíciles. La eficiencia de consumo de combustible líder en el sector, la innovadora tecnología electrohidráulica y el modo ECO ayudan a optimizar la producción y maximizar el retorno de la inversión.

Control total

Para una operación más productiva y eficiente, el nuevo sistema electrohidráulico brinda un control superior al operador. El sistema utiliza tecnología inteligente para controlar el caudal según la demanda y reducir las pérdidas internas en el circuito hidráulico.



La preferida de los operadores

Enfréntese a los entornos de trabajo más exigentes desde el confort de la cabina Volvo líder en el sector. La cabina con bajos niveles de ruido proporciona amplio espacio de almacenaje y para las piernas, 12 toberas de aire acondicionado y asiento ajustable, para mantener al operador fresco, alerta y centrado en el trabajo... más tiempo. Las interfaces colocadas ergonómicamente, incluidos los joysticks, el teclado y el monitor LCD, y una excelente visibilidad desde todos los ángulos, le ayudan a compartir la sensación de un trabajo intenso y continuo que transmite la máquina.



Eficiencia de combustible sobresaliente

Alcance una eficiencia de combustible sobresaliente con el modo ECO exclusivo de Volvo. El modo ECO optimiza el sistema hidráulico para reducir las pérdidas de caudal y presión, proporcionando una mejor eficiencia del combustible sin pérdidas de rendimiento en la mayoría de las condiciones de funcionamiento.





IMPULSADO POR VOLVO

Confíe en el excelente rendimiento de la EC750E para realizar trabajos más grandes, con más fuerza y mayor rapidez. Equipada con un potente motor Volvo D16, la máquina utiliza avanzada tecnología basada en décadas de experiencia, para aumentar la potencia y reducir el consumo de combustible, lo que supone más beneficios para su empresa.



EXCELENTE RENDIMIENTO DE EXCAVACIÓN

Realice el trabajo, incluso en las condiciones más difíciles, con la extraordinaria fuerza de excavación de la EC750E. Con la avanzada tecnología electrohidráulica de Volvo, la EC750E excava, gira y carga más materiales en cualquier aplicación.

Rendimiento ganador

Ningún trabajo puede con la potente EC750E. Ya se trate de una mina, una cantera o aplicaciones de industria pesada, la EC750E ofrece un excelente rendimiento de excavación, extraordinaria eficiencia de consumo de combustible y tiempos de ciclo rápidos para un máximo retorno de la inversión.

La forma correcta de hacer el trabajo

Logre un óptimo consumo de combustible y un mayor rendimiento de la máquina con el sistema de modos de trabajo integrado, exclusivo de Volvo. Maximizando la eficiencia, el sistema permite a los operadores elegir el mejor modo de trabajo para la tarea que están realizando, seleccionando entre I (Ralenti), F (Fino), G (General), H (Pesado) y P (Potencia máx.).



Haga más trabajo en menos tiempo

Reduzca los tiempos de ciclo al mínimo con el sistema electrohidráulico recientemente desarrollado. El sistema hidráulico de Volvo combinado con alta potencia y un par masivo del motor Volvo D16 permite hacer más trabajo en menos tiempo. Con tiempos de ciclo más rápidos, la EC750E garantiza un mayor control, reduce los costes de operación y maximiza el tiempo de explotación.



Diseñada para las distancias

Con más potencia, mejor productividad y facilidad de movimientos alrededor del emplazamiento de trabajo, la alta presión del sistema de la máquina y las duraderas cadenas garantizan una impresionante fuerza de tracción al ascender pendientes y viajar sobre suelos inestables. Llegue con facilidad a áreas de difícil acceso de su lugar de trabajo.



Estabilidad robusta

Los operadores pueden trabajar con confianza en los entornos más desafiantes gracias a la sobresaliente estabilidad de la EC750E. Trabaje en terrenos difíciles con esta máquina robusta y equilibrada, que presenta un amplio ancho de vía, una extensa longitud de vía, un chasis retráctil y un contrapeso optimizado.

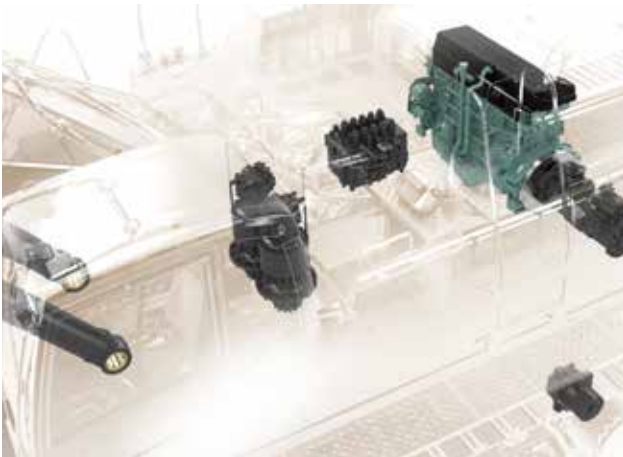


Construida para trabajar para usted

Siempre disponible y lista para cualquier aplicación, la duradera EC750E se ha diseñado para lograr el máximo tiempo de explotación. El diseño para servicio pesado, los componentes fiables y resistentes al desgaste y el fácil acceso de servicio de la máquina le garantizan que podrá hacer el trabajo rápidamente y sin demora.

Fiabilidad comprobada

Confíe en una resistente y fiable EC750E con componentes Volvo de alta calidad, diseñados para trabajar en perfecta armonía con la máquina. El compromiso de Volvo con la realización de pruebas exhaustivas, garantiza la producción de componentes bien diseñados y específicamente contruidos para el trabajo, cuya fiabilidad se ha comprobado en las aplicaciones más difíciles.



Fácil acceso de servicio

Maximice el tiempo de trabajo con tareas de servicio rápidas y más seguras. Puede accederse fácilmente a los puntos de mantenimiento esencial a través de las puertas de compartimiento de amplia apertura convenientemente ubicadas utilizando las pasarelas laterales y centrales.



Duradera por diseño

Logre una producción sin interrupciones con la duradera y fiable EC750E. Construida con componentes protegidos, incluida una estructura de bastidor robusta, puede confiar en la duración y el tiempo de trabajo sostenido en aplicaciones exigentes. Se incorpora una placa de alta resistencia para proteger la parte inferior de la máquina.



Protección robusta

Para mayor seguridad y durabilidad, las cabinas certificadas con protección contra caída de objetos (Falling Object Guard, FOG) y estructura de protección contra la caída de objetos (Falling Object Protective Structure, FOPS) opcionales brindan tranquilidad a la hora de trabajar en aplicaciones difíciles. La EC750E también puede equiparse con una protección de las cadenas en toda su longitud para mayor seguridad.





PLUMA Y BRAZO

Maximice el tiempo de explotación de la máquina y su rendimiento para cualquier aplicación con la pluma y brazo reforzados de alta resistencia, construidos con acero de alta resistencia a la tracción. Diseñados para ofrecer la máxima fiabilidad, incluso en las condiciones más difíciles, se sueldan bandas de acero bajo el brazo para añadir protección, y se dispone de diferentes configuraciones de la pluma y el brazo para adecuarlos a cualquier tamaño de cazo o aplicación.



ORIGINAL VOLVO

Los implementos de Volvo se han construido específicamente para trabajar en perfecta coordinación con las máquinas Volvo, formando una unidad sólida y fiable. Con funciones y propiedades que se adaptan perfectamente, los implementos Volvo son parte integral de la excavadora para la que han sido diseñados, y permiten lograr la máxima productividad.

Implementos resistentes

Con una cadena de excavadora Volvo y un implemento Volvo se obtienen mejores resultados. Gracias a la amplia variedad de implementos de Volvo, incluidos los cazos duraderos y resistentes para trabajos generales, difíciles y extremos, podrá lograr el máximo rendimiento de su máquina. Puede adaptar fácilmente su EC750E para las aplicaciones y condiciones específicas de su lugar de trabajo.

Cazos para trabajos pesados y extremos

Los cazos para trabajos pesados y extremos de Volvo se construyen con chapas resistentes al desgaste, con el máximo rendimiento en la excavación de materiales compactos, incluidos roca suelta, arcilla dura y grava. Son perfectos para aplicaciones de canteras y minería y se fabrican con materiales duraderos de alta calidad para ofrecer una prolongada vida útil y un alto rendimiento. En algunas regiones se dispone de cazos fabricados a medida; consulte a su distribuidor.



Dientes, cuchillas y filos de Volvo

Los cazos Volvo se construyen con acero de alta resistencia a la tracción y están disponibles de fábrica* con una amplia variedad de dientes, cuchillas laterales, segmentos y refuerzos de desgaste para proteger el cazo y prolongar su vida útil en las condiciones de trabajo más difíciles. *Los implementos están disponibles para pedidos sueltos en algunas regiones; para más información, póngase en contacto con un distribuidor.



Martillo hidráulico

La EC750E se puede equipar con un martillo hidráulico Volvo para romper incluso los materiales más difíciles. Con potencia constante y elevada fuerza de excavación, se beneficiará de su máximo impacto y durabilidad. Ajuste su martillo Volvo a la frecuencia correcta para adecuarlo a sus necesidades.



Sistema de gestión de implementos

El sistema de gestión de implementos protegido con contraseña permite almacenar hasta 20 implementos diferentes. El sistema permite al operador predefinir el caudal hidráulico y la presión en el interior de la cabina a través del monitor, lo que garantiza el uso de diferentes implementos para una mayor versatilidad.



A la altura del desafío

PLUMA Y BRAZO

Maximice el tiempo de explotación de la máquina y su rendimiento para cualquier aplicación con la pluma y brazo reforzados de alta resistencia.

Control total

El sistema electrohidráulico controla el caudal según la demanda y reduce las pérdidas internas en el circuito hidráulico.

Sistema de gestión de implementos

El sistema de gestión implementos protegido con contraseña permite almacenar hasta 20 implementos diferentes para ofrecer una mayor versatilidad.

Dientes, cuchillas y filos originales de Volvo

Los cazos de Volvo están disponibles de fábrica con una amplia variedad de piezas para prolongar su vida útil en las condiciones de trabajo más difíciles.



ORIGINAL VOLVO

Con funciones y propiedades que se adaptan perfectamente, los implementos Volvo son parte integral de la excavadora para la que han sido diseñados, y permiten lograr la máxima productividad.

EXCELENTE RENDIMIENTO DE EXCAVACIÓN

La EC750E presenta una fuerza de excavación superior, especialmente al trabajar con materiales duros y pesados.

Fiabilidad probada

Confíe en los componentes de alta calidad de Volvo, diseñados para trabajar en perfecta armonía con la máquina.

La opción elegida por los operadores

La cómoda cabina y facilidad de operación, incluso en condiciones adversas, hacen que los operadores elijan esta máquina.

Duradera por diseño

Construida con componentes protegidos, puede confiar en la duración y el tiempo de trabajo sostenido de la EC750E.

IMPULSADA POR VOLVO

Confíe en el máximo rendimiento de la EC750E, con su potente motor Volvo D16, para un funcionamiento rápido y eficiente.

Estabilidad

Estable en entornos difíciles, la calidad, el rendimiento fiable y la durabilidad son las marcas de identidad de Volvo.

Haga más en menos tiempo

Reduzca los tiempos de ciclo al mínimo con el sistema electrohidráulico recientemente desarrollado.

Adblue®

Volvo Construction Equipment ofrece una solución AdBlue total con calidad asegurada, eficiencia en costes y fácilmente accesible. Para más información, póngase en contacto con su distribuidor Volvo.

©Marca comercial registrada de Verband der Automobilindustrie e.V. (VDA)

CONTRATOS DE ASISTENCIA

Los contratos de asistencia ofrecen mantenimiento y servicio con el máximo control de los costes y el mínimo tiempo de parada.



Añadimos valor a su empresa

Ser un cliente de Volvo significa contar con una completa serie de servicios al alcance de su mano. Volvo le puede ofrecer una alianza a largo plazo, proteger sus ingresos y brindar una amplia gama de soluciones para clientes utilizando piezas de alta calidad ofrecidas por gente apasionada. Volvo tiene el compromiso de rentabilizar su inversión y lograr el máximo tiempo de funcionamiento.

Soluciones integrales

Volvo tiene la solución que necesita. Entonces, ¿por qué no nos permite satisfacer todas sus necesidades durante todo el ciclo de vida de su máquina? Teniendo en cuenta sus requisitos, podemos reducir sus costes totales de propiedad y aumentar sus ingresos.



Repuestos originales Volvo

El detallismo es la virtud que nos diferencia de la competencia. Este concepto comprobado actúa como una sólida inversión para el futuro de su máquina. Las piezas se aprueban después de someterse a pruebas exhaustivas, ya que cada una de ellas es crucial para el tiempo de actividad y el rendimiento. Solo cuando utiliza piezas originales Volvo, puede estar seguro de que su máquina conserva la calidad renombrada de Volvo.

Red de servicio

Para ofrecerle una respuesta rápida y eficaz, un experto de Volvo se desplazará a su lugar de trabajo desde uno de nuestros centros Volvo. Gracias a nuestra amplia infraestructura de técnicos, talleres y concesionarios, Volvo dispone de una completísima red que pone todos sus conocimientos y experiencia a su servicio.





CONTRATOS DE ASISTENCIA AL CLIENTE

La gama de contratos de asistencia al cliente ofrece mantenimiento preventivo, reparaciones completas y numerosos servicios de tiempo de actividad. Volvo utiliza la tecnología más reciente para controlar el funcionamiento y estado de la máquina, y le hace recomendaciones para mejorar su rentabilidad. Con un Contrato de asistencia al cliente, podrá controlar sus costes de mantenimiento.

La EC750E al detalle

Motor

Las emisiones del motor Volvo Tier 4f (Etapa V) de última generación cumplen totalmente con las exigencias de las regulaciones sobre emisiones más recientes. Con la incorporación de la tecnología de combustión avanzada de Volvo (V-ACT), se ha diseñado para ofrecer el máximo rendimiento y un bajo consumo de combustible. El motor utiliza inyectores de combustible precisos de alta presión, turbo e intercooler, y controles del motor electrónicos para optimizar el rendimiento de la máquina.

Filtro de aire: 3 etapas con prefiltro

Sistema de ralentí automático: reduce la velocidad del motor a ralentí cuando las palancas y los pedales no están accionados, lo que supone menos consumo de combustible y niveles más bajos de ruido en la cabina.

Motor	Volvo	D16J
Máx. potencia a	rpm	1 800
Neta, ISO 9249/SAE J1349	kW	392
	CV	533
Bruta, ISO 14396/SAE J1995	kW	393
	CV	534
Par máximo	Nm	2 570
a régimen del motor	rpm	1 350
Cant. de cilindros		6
Cilindrada	l	16,1
Diámetro	mm	144
Carrera	mm	165

Sistema eléctrico

Sistema eléctrico de alta capacidad con una buena protección. Se utilizan enchufes de cable de doble cierre y a prueba de agua para evitar la corrosión en las conexiones. Los relés principales y las válvulas solenoides están protegidos para evitar daños. El interruptor principal se incorpora de serie. Contronics ofrece un monitorizado avanzado de las funciones de la máquina e información de diagnóstico importante.

Tensión	V	24
Baterías	V	2x12
Capacidad de la batería	Ah	210
Alternador	V/Ah	28/80

Bastidor inferior

El bastidor inferior tiene un resistente chasis de geometría en X. Cadenas de orugas engrasadas y selladas de serie.

Tejas		48x2
Separación entre eslabones	mm	260,4
Ancho de teja, doble arista	mm	650/750/900
Rodillos inferiores		8x2
Rodillos superiores		3x2

Sistema de giro

El sistema de giro utiliza un motor de pistones axiales, que impulsa una caja de transmisión planetaria para un par máximo. El freno automático de retención y la válvula antirrebote son estándar.

Velocidad máx. de giro	rpm	7
Par máx. de giro	kNm	275,5

Sistema de traslación

Cada cadena está impulsada por un motor de traslación de dos velocidades automático. Los frenos de la oruga son de discos múltiples, accionados por muelles y liberados por presión hidráulica. El motor de traslación, el freno y la caja de transmisión planetaria están bien protegidos dentro del bastidor de la oruga.

Tracción máx. de la barra	kN	472
Velocidad máx. de traslación (baja)	km/h	2,9
Velocidad máx. de traslación (alta)	km/h	4,6
Capacidad para subir pendientes	°	35

Recarga de servicio

Depósito de combustible	l	800
Depósito de DEF/AdBlue®	l	80
Sistema hidráulico, total	l	655
Depósito hidráulico	l	350
Aceite del motor	l	52
Refrigerante del motor	l	66
Unidad reductora de giro	l	2 x 6,8
Unidad reductora de traslación	l	2 x 13,5

Sistema hidráulico

El nuevo sistema electrohidráulico y la nueva válvula de control principal (MCV) utilizan tecnología inteligente para controlar el caudal según la demanda para lograr una alta productividad, gran capacidad de excavación y un excelente ahorro de combustible. El sistema de suma, la pluma, el brazo y la prioridad de giro junto con la regeneración de pluma, brazo y cazo proporcionan un óptimo rendimiento.

El sistema cuenta con las siguientes funciones importantes:

Sistema de suma: combina el caudal de las dos bombas hidráulicas para garantizar tiempos de ciclo rápidos y una elevada productividad.

Prioridad de la pluma: da prioridad al funcionamiento de la pluma para una elevación más rápida al realizar tareas de carga o excavaciones profundas. Prioridad del brazo: da prioridad al funcionamiento del brazo para tiempos de ciclo más rápidos en tareas de nivelación y un mayor llenado del cazo en tareas de excavación.

Prioridad de giro: da prioridad a las funciones de giro para operaciones simultáneas más rápidas.

Sistema de regeneración: evita la cavitación y alimenta caudal a otros movimientos durante las operaciones simultáneas para máxima productividad.

Válvulas de retención: las válvulas de retención de la pluma y el brazo evitan que el equipo de excavación se deslice.

Bomba principal. 2 bombas de pistón axial de desplazamiento variable

Caudal máximo	l/min.	2x450
---------------	--------	-------

Bomba piloto. Bomba de tipo de engranajes

Caudal máximo	l/min.	1x34,5
---------------	--------	--------

Valor de configuración de presión de alivio

Implemento	MPa	33,8/35,8
Circuito de traslación	MPa	33,8
Circuito de giro	MPa	26,5
Circuito piloto	MPa	3,9

Motores hidráulicos

Traslación: Motor de pistón axial de desplazamiento variable con freno mecánico

Giro: Motor de pistón axial de desplazamiento variable con freno mecánico

Cilindros hidráulicos

Pluma monobloque		2
Diámetro x carrera	ø x mm	200 x 1790
Brazo		1
Diámetro x carrera	ø x mm	215 x 2070
Cazo		1
Diámetro x carrera	ø x mm	190 x 1450
Cazo ME		1
Diámetro x carrera	ø x mm	200 x 1450

Cabina

Se puede acceder fácilmente a la cabina del operador a través de la amplia puerta.

La cabina está apoyada sobre soportes de amortiguación hidráulica para reducir los niveles de impacto y vibración. Estos soportes, junto con el revestimiento acústico, ayudan a reducir los niveles de ruido. La cabina tiene excelente visibilidad desde todos los ángulos. El parabrisas delantero se puede levantar fácilmente, y el cristal delantero inferior se puede desmontar y guardar en la puerta lateral.

Sistema integrado de aire acondicionado y calefacción: el aire presurizado y filtrado de la cabina se alimenta con un ventilador con control automático. El aire se distribuye en la cabina mediante 14 conductos de ventilación.

Asiento del operador ergonómico: el asiento ajustable y la consola de joysticks se mueven de forma independiente según lo requiera el operador. El asiento cuenta con 12 ajustes diferentes y un cinturón de seguridad para comodidad y seguridad del operador.

Esta máquina utiliza refrigerante de tipo R134a cuando incorpora aire acondicionado. Contiene gas fluorado de efecto invernadero R134a, Potencial de calentamiento global 1,430 t CO₂-eq

Nivel de ruido

Nivel de ruido en la cabina de acuerdo a ISO 6396		
L _{pA}	dB	72
Nivel de ruido exterior de acuerdo a ISO 6395 y la Directiva sobre el ruido de la UE (2000/14/EC) y 474-1:2006 +A1:2009		
L _{wA}	dB	108

Especificaciones

PRESIÓN SOBRE EL SUELO

Descripción	EC750E						
	Pluma de 6,6 m, brazo de 2,9 m, cuchara de 4,4 m ³				Pluma de 7,7 m, brazo de 3,55 m, cuchara de 3,3 m ³		
	Contrapeso 12 100kg				Contrapeso 12 100kg		
	Ancho de teja	Peso operativo	Presión sobre el suelo	Ancho total	Peso operativo	Presión sobre el suelo	Ancho total
mm	kg	kPa	mm	kg	kPa	mm	
Arista doble	650	73 500	106,8	4 185	73 100	106,2	4 185
	750	74 200	93,5	4 190	73 800	93,0	4 190
	900	75 300	79,0	4 340	74 900	78,6	4 340

GUÍA DE SELECCIÓN DE CAZOS

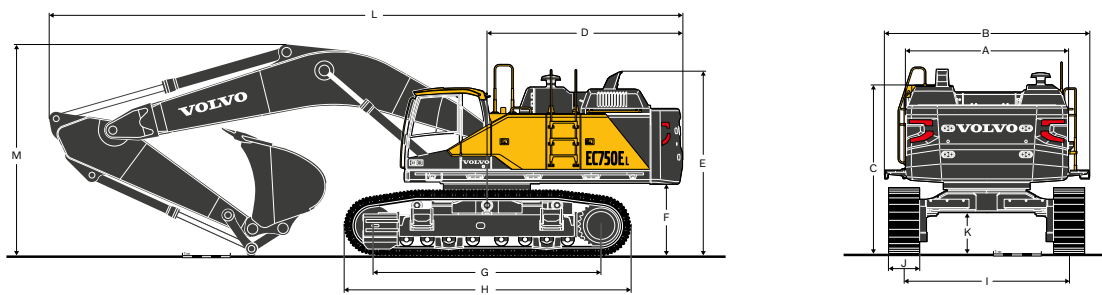
Tipo de cuchara		Capacidad	Ancho de corte	Radio de basculación	Peso	Dientes	EC750E				
							Pluma de 6,2 m		Pluma de 7,7 m		
							Teja de 650mm, contrapeso de 12 100kg				
		m ³	mm	mm	kg	C/U	2,9m	2,9m	3,55m	4,2m	
Cazos de enganche directo(V4) – Corte universal	Trabajos generales	1,99	1 200	2 177	2 580	5	C	C	C	C	
		4,40	2 150	2 190	3 770	5	C	C	B	A	
		4,65	2 250	2 177	3 986	5	C	C	B	A	
		4,85	2 330	2 177	4 099	5	C	B	B	A	
		5,16	2 450	2 177	4 311	6	C	B	A	X	
	Alta resistencia	1,99	1 200	2 190	2 864	4	D	D	D	D	
		3,30	1 720	2 190	3 615	4	D	D	D	D	
		4,00	2 000	2 190	4 125	5	D	D	C	B	
		4,40	2 150	2 190	4 324	5	D	C	B	A	
		4,65	2 250	2 190	4 439	5	D	C	B	A	
		4,85	2 330	2 190	4 590	5	D	B	A	X	
		5,16	2 450	2 190	4 832	6	C	B	A	X	
		4,40	2 200	2 445	4 962	4	D	C	B	A	
		4,60	2 300	2 445	5 123	4	D	C	B	A	
Cazos de enganche directo (V6) – Corte agresivo	Alta resistencia	4,20	2 140	2 445	5 227	4	D	C	B	A	
		Trabajos extremos	4,40	2 200	2 445	5 326	4	D	C	B	A

Póngase en contacto con su distribuidor Volvo para la selección correcta de cazos e implementos apropiados para sus aplicaciones. Las recomendaciones se suministran solo como orientación, basadas en las condiciones de operación típicas. Capacidad del cazo basada en ISO 7451, colmada de material con un ángulo de reposo con una relación de 1:1.

Densidad máxima del material

A	1 200 ~ 1 300 kg/m ³	Carbón, caliche, esquisto
B	1 400 ~ 1 600 kg/m ³	Tierra húmeda y arcilla, caliza, arenisca
C	1 700 ~ 1 800 kg/m ³	Granito, arena húmeda, piedra bien triturada
D	1 900 kg/m ³ ~	Lodo húmedo, mineral de hierro
X: No recomendado		

DIMENSIONES



Descripción	Unidad	EC750E			
		6,6	2,9	7,7	4,2
Pluma	m				
Brazo	m				
A Ancho total de la superestructura	mm	3 420	3 420	3 420	3 420
B Anchura total (estructura superior)	mm	4 290	4 290	4 290	4 290
C Altura total de la cabina	mm	3 520	3 520	3 520	3 520
D Radio de oscilación de la parte trasera	mm	4 140	4 140	4 140	4 140
E Altura total del difusor	mm	3 850	3 850	3 850	3 850
Altura total de la barandilla de protección	mm	4 000	4 000	4 000	4 000
Altura total del capó del motor	mm	3 540	3 540	3 540	3 540
Altura total de la protección contra la lluvia	mm	3 790	3 790	3 790	3 790
Altura total del filtro ciclónico	mm	3 850	3 850	3 850	3 850
Altura total del baño de aceite	mm	4 100	4 100	4 100	4 100
F Altura libre del contrapeso*	mm	1 507	1 507	1 507	1 507
G Largo del tambor	mm	4 750	4 750	4 750	4 750
H Largo de la oruga	mm	5 990	5 990	5 990	5 990
I Ancho de vía (extendido)	mm	3 440	3 440	3 440	3 440
Ancho de vía (retraído)	mm	2 750	2 750	2 750	2 750
J Ancho de zapata	mm	650	650	650	650
K Distancia mínima al suelo*	mm	858	858	858	858
L Largo total	mm	12 200	13 320	13 220	13 160
M Altura total de la pluma	mm	4 855	4 660	4 600	4 950

*Con arista de teja

Especificaciones

DIMENSIONES

Descripción	Unidad	EC750E	
Pluma	m	6,6	7,7
Longitud	mm	6 940	8 040
Altura	mm	2 530	2 210
Anchura	mm	1 100	1 100
Peso	kg	7 320	7 710

*Incluye cilindro, tuberías y pasador

Descripción	Unidad	EC750E		
Pluma	m	2,9	3,55	4,2
Longitud	mm	4 280	4 960	5 600
Altura	mm	1 530	1 410	1 380
Anchura	mm	740	740	740
Peso	kg	4 120	4 210	4 520

*Incluye cilindro del cazo, cinemática y pasador

Cilindro			
Largo	Altura	Anchura	Peso
mm	mm	mm	kg
2 525	560	370	710 x 2 juegos = 1420

Contrapeso			
Longitud	Altura	Anchura	Peso
mm	mm	mm	kg
3 420	1 750	660	12 100

Chasis				
Ancho de teja	Largo	Altura	Ancho total	Peso
mm	mm	mm	mm	kg
650	5 990	1 375	1 080	10 600 x 2
750	5 990	1 375	1 080	10 950 x 2
900	5 990	1 375	1 160	11 500 x 2

Superestructura sin contrapeso				
Longitud	Altura de la cabina	Altura del difusor	Anchura	Peso
mm	mm	mm	mm	kg
5 550	2 655	2 995	3 430	23 150

* Altura total de la protección contra la lluvia 2 935

* Altura del filtro ciclónico 2 995

* Altura del baño de aceite 3 245

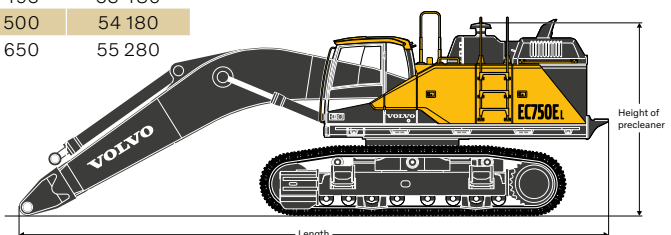
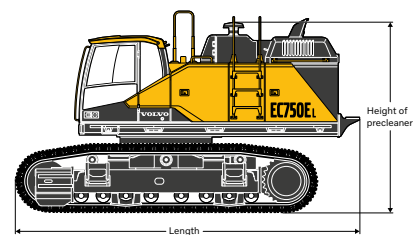
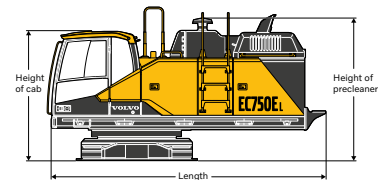
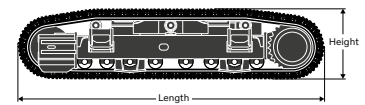
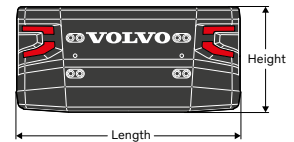
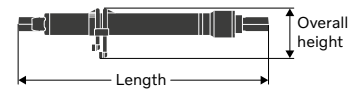
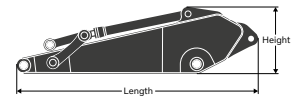
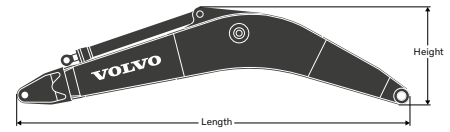
Superestructura con carro inferior, sin contrapeso				
Ancho de teja	Longitud	Altura del difusor	Ancho total (retraído)	Peso
mm	mm	mm	mm	kg
650	6 780	3 850	3 495	44 350
750	6 780	3 850	3 500	45 050
900	6 780	3 850	3 650	46 150

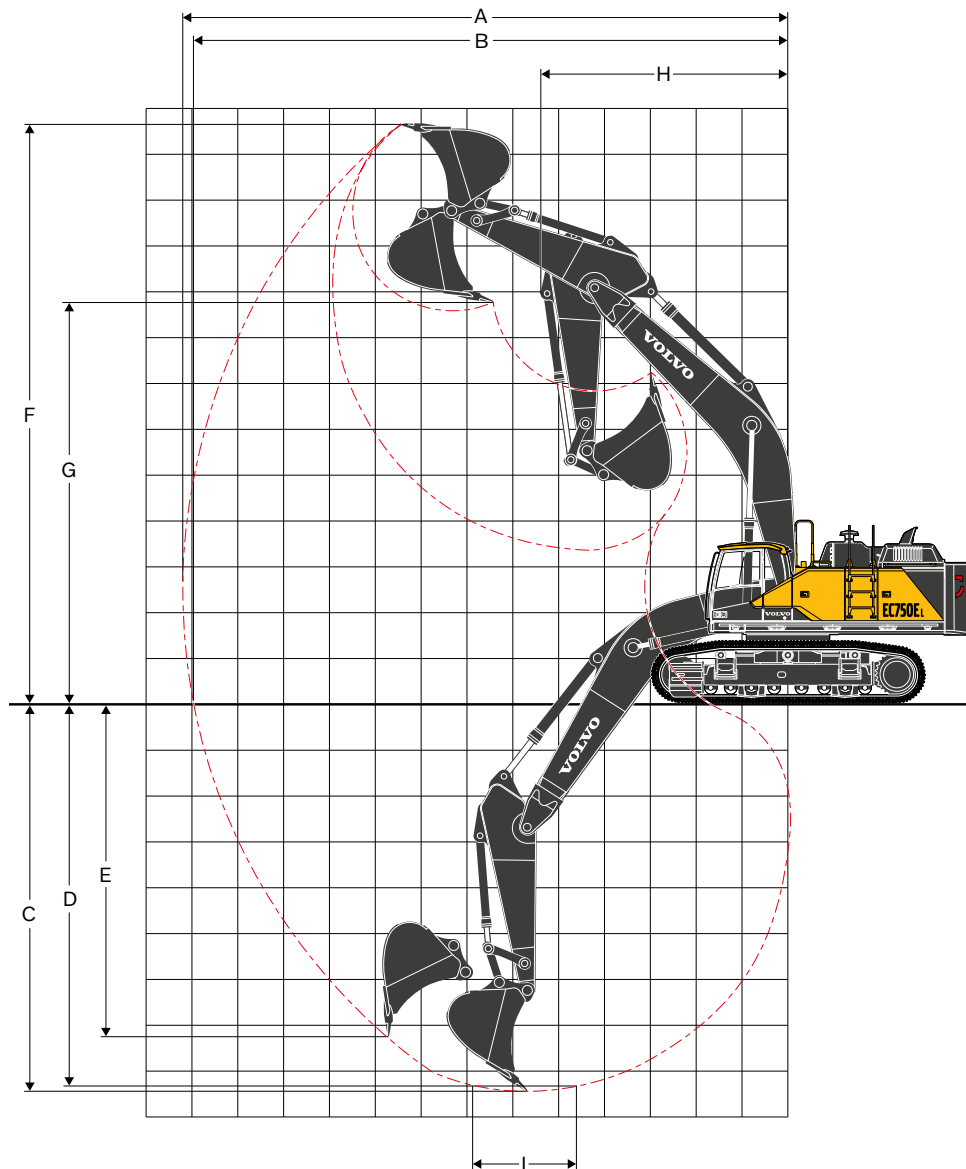
* Altura de la protección contra la lluvia 3 790

* Altura del filtro ciclónico 3 850

* Altura del baño de aceite 4 100

Superestructura con carro inferior y pluma, sin contrapeso					
Pluma	Anchura de tejas	Longitud	Altura del difusor	Ancho total (retraído)	Peso
m	mm	mm	mm	mm	kg
6,6	650	10 190	3 850	3 495	53 090
	750	10 190	3 850	3 500	53 790
	900	10 190	3 850	3 650	54 890
7,7	650	11 350	3 850	3 495	53 480
	750	11 350	3 850	3 500	54 180
	900	11 350	3 850	3 650	55 280
* Altura de la protección contra la lluvia			3 790		
* Altura del filtro ciclónico			3 850		
* Altura del baño de aceite			4 100		





RANGOS DE TRABAJO

Descripción		Unidad	EC750E			
			6,6	7,7		
Pluma		m	6,6	7,7		
Brazo		m	2,9	2,9	3,55	4,2
A	Alcance máx. de excavación	mm	11 460	12 570	13 130	13 750
B	Alcance máx. de excavación sobre el suelo	mm	11 160	12 300	12 870	13 500
C	Profundidad máx. de excavación	mm	7 210	7 720	8 370	9 020
D	Profundidad máx. de excavación (I = nivel de 2,44 m)	mm	7 060	7 570	8 240	8 900
E	Profundidad máx. de excavación en pared vertical	mm	5 650	6 740	7 390	8 010
F	Altura máx. de corte	mm	10 940	12 430	12 600	12 910
G	Altura máx. de descarga	mm	7 000	8 450	8 650	8 970
H	Radio mín. de oscilación delantero	mm	5 130	5 460	5 390	5 430

FUERZAS DE EXCAVACIÓN CON CAZO DE MONTAJE DIRECTO

Fuerza de arranque -cazo	SAE J1179	kN	323/342	300/318	303/320	303/320
(Normal/Incremento de la potencia)	ISO 6015	kN	362/383	336/356	339/359	339/359
Fuerza de penetración - brazo de excavación	SAE J1179	kN	311/329	316/334	277/293	248/262
(Normal/Incremento de la potencia)	ISO 6015	kN	319/337	322/341	282/298	252/266
Ángulo de rotación, cazo		kN	174	174	174	174

Especificaciones

CAPACIDAD DE ELEVACIÓN DE LA EC750E

Capacidad de elevación en el extremo del brazo sin cazo. Para la capacidad de elevación, incluido el cazo, simplemente reste el peso real del cazo de montaje directo o el cazo enganche rápido de los siguientes valores.

	Gancho de elevación con respecto al nivel del suelo	4,5 m		6,0 m		7,5 m		9,0 m		10,5 m		Alcance máx.			
		Longitudinal UC	Transversal UC	Longitudinal UC	Transversal UC	Longitudinal UC	Transversal UC	Longitudinal UC	Transversal UC	Longitudinal UC	Transversal UC	Longitudinal UC	Transversal UC	Máx. m	
Pluma: 6,6m	9,0 m kg												*16 400	*16 400	6,7
Brazo: 2,9m	7,5 m kg												*15 240	*15 240	7,8
Teja: 750mm	6,0 m kg			*22 880	*22 880	*20 430	20 410						*14 880	*14 880	8,6
CWT: 12 100kg	4,5 m kg	*33 920	*33 920	*25 800	*25 800	*21 760	19 760	*16 820	14 740				*15 040	*14 540	9,1
	3,0 m kg	*39 030	*39 030	*28 770	26 640	*23 270	19 030	19 960	14 430				*15 680	13 770	9,3
	1,5 m kg	*34 330	*34 330	*30 760	25 550	*24 380	18 410	19 640	14 130				*16 890	13 640	9,2
	0 m kg	*41 570	39 680	*31 190	24 960	*24 610	18 020						*18 910	14 160	8,9
	-1,5 m kg	*38 750	*38 750	*29 850	24 820	*23 410	17 930						*20 100	15 560	8,3
	-3,0 m kg	*33 640	*33 640	*26 230	25 100								*19 670	18 600	7,4
	-4,5 m kg	*24 610	*24 610										*17 610	*17 610	6,0
Pluma: 7,7m	10,5 m kg												*18 710	*18 710	6,8
Brazo: 2,9m	9,0 m kg					*18 420	*18 420						*16 850	*16 850	8,2
Teja: 750mm	7,5 m kg					*18 760	*18 760	*17 490	14 980				*15 990	14 350	9,2
CWT: 12 100kg	6,0 m kg	*30 070	*30 070	*23 680	*23 680	*19 930	19 770	*17 750	14 740				*15 710	12 570	9,9
	4,5 m kg			*26 700	26 390	*21 450	18 880	*18 440	14 300				*15 830	11 540	10,3
	3,0 m kg			*29 170	24 850	*22 840	18 040	*19 140	13 830				15 370	11 030	10,4
	1,5 m kg			*30 150	23 940	*23 660	17 400	18 920	13 450				15 300	10 940	10,4
	0 m kg			*29 650	23 580	*23 640	17 040	18 680	13 220				15 790	11 260	10,1
	-1,5 m kg	*28 620	*28 620	*27 930	23 590	*22 590	16 960	*18 250	13 190				*16 270	12 120	9,6
	-3,0 m kg	*29 680	*29 680	*24 870	23 880	*20 150	17 150						*15 600	13 820	8,8
	-4,5 m kg	*23 420	*23 420	*19 770	*19 770	*14 870	*14 870						*13 960	*13 960	7,7
Pluma: 6,6m	9,0 m kg												*16 400	*16 400	6,7
Brazo: 2,9m	7,5 m kg					*19 940	*19 940						*15 240	*15 240	7,8
Teja: 650mm	6,0 m kg			*22 880	*22 880	*20 430	20 240						*14 880	*14 880	8,6
CWT: 12 100kg	4,5 m kg	*33 920	*33 920	*25 800	*25 800	*21 760	19 590	*16 820	14 610				*15 040	14 400	9,1
	3,0 m kg	*39 030	*39 030	*28 770	26 400	*23 270	18 860	19 770	14 290				*15 680	13 640	9,3
	1,5 m kg	*34 330	*34 330	*30 760	25 320	*24 380	18 240	19 440	13 990				*16 890	13 510	9,2
	0 m kg	*41 570	39 310	*31 190	24 730	*24 610	17 850						*18 910	14 020	8,9
	-1,5 m kg	*38 750	*38 750	*29 850	24 580	*23 410	17 760						*20 100	15 410	8,3
	-3,0 m kg	*33 640	*33 640	*26 230	24 860								*19 670	18 420	7,4
	-4,5 m kg	*24 610	*24 610										*17 610	*17 610	6,0
	10,5 m kg												*18 710	*18 710	6,8
Pluma: 7,7m	9,0 m kg					*18 420	*18 420						*16 850	*16 850	8,2
Brazo: 2,9m	7,5 m kg					*18 760	*18 760	*17 490	14 840				*15 990	14 220	9,2
Teja: 650mm	6,0 m kg	*30 070	*30 070	*23 680	*23 680	*19 930	19 600	*17 750	14 600				*15 710	12 440	9,9
CWT: 12 100kg	4,5 m kg			*26 700	26 160	*21 450	18 710	*18 440	14 160				*15 830	11 430	10,3
	3,0 m kg			*29 170	24 610	*22 840	17 860	*19 140	13 690				15 210	10 920	10,4
	1,5 m kg			*30 150	23 700	*23 660	17 230	18 730	13 310				15 130	10 820	10,4
	0 m kg			*29 650	23 340	*23 640	16 870	18 480	13 080				15 630	11 140	10,1
	-1,5 m kg	*28 620	*28 620	*27 930	23 350	*22 590	16 780	*18 250	13 060				*16 270	11 990	9,6
	-3,0 m kg	*29 680	*29 680	*24 870	23 640	*20 150	16 980						*15 600	13 680	8,8
	-4,5 m kg	*23 420	*23 420	*19 770	*19 770	*14 870	*14 870						*13 960	*13 960	7,7
Pluma: 7,7m	10,5 m kg					*15 240	*15 240						*14 200	*14 200	7,6
Brazo: 3,55m	9,0 m kg												*13 060	*13 060	8,9
Teja: 650mm	7,5 m kg					*17 560	*17 560	*16 330	15 180				*12 530	*12 530	9,8
CWT: 12 100kg	6,0 m kg					*18 850	*18 850	*16 870	14 830				*12 380	11 410	10,5
	4,5 m kg			*25 240	*25 240	*20 520	19 030	*17 730	14 340	15 440	11 150		*12 530	10 540	10,8
	3,0 m kg			*28 110	25 140	*22 140	18 110	*18 610	13 810	15 160	10 890		*12 950	10 080	11,0
	1,5 m kg			*29 770	23 970	*23 280	17 360	18 790	13 360	14 900	10 650		*13 710	9 980	11,0
	0 m kg			*29 970	23 380	*23 650	16 890	18 450	13 040	14 750	10 500		14 330	10 220	10,7
	-1,5 m kg	*29 290	*29 290	*28 850	23 220	*23 070	16 690	18 310	12 920				15 290	10 880	10,2
	-3,0 m kg	*32 770	*32 770	*26 430	23 380	*21 300	16 760	*16 900	13 030				*15 220	12 180	9,5
	-4,5 m kg	*27 180	*27 180	*22 300	*22 300	*17 670	17 140						*14 280	*14 280	8,4
	-6,0 m kg	*18 590	*18 590	*15 010	*15 010								*11 760	*11 760	6,9
Pluma: 7,7m	10,5 m kg												*11380	*11380	8,5
Brazo: 4,2m	9,0 m kg							*14500	*14500				*10570	*10570	9,7
Teja: 650mm	7,5 m kg							*15190	*15190	*10470	*10470		*10170	*10170	10,5
CWT: 12 100kg	6,0 m kg					*17600	*17600	*15880	15010	*14770	11490		*10050	*10050	11,1
	4,5 m kg	*30630	*30630	*23520	*23520	*19370	19290	*16850	14450	*15200	11220		*10160	9590	11,5
	3,0 m kg			*26680	25570	*21170	18280	*17880	13860	15170	10880		*10470	9190	11,6
	1,5 m kg			*28890	24150	*22580	17420	*18730	13330	14840	10580		*11030	9080	11,6
	0 m kg	*20710	*20710	*29730	23310	*23310	16810	18350	12940	14600	10350		*11890	9250	11,3
	-1,5 m kg	*28190	*28190	*29230	22960	*23160	16490	18120	12720	14500	10260		*13230	9770	10,9
	-3,0 m kg	*35020	*35020	*27440	22970	*21950	16440	*17740	12710				*14380	10780	10,2
	-4,5 m kg	*30170	*30170	*24130	23310	*19290	16680	*14690	13010				*13820	12630	9,2
	-6,0 m kg	*22890	*22890	*18480	*18480	*13740	*13740						*12320	*12320	7,8

Notas: 1. Máquina en "modo Fino - F" (aumento de potencia) para capacidades de elevación.

2. Las cargas citadas cumplen con las normas de capacidad de elevación de excavadoras hidráulicas SAE J1097 e ISO 10567.

3. Las cargas nominales no superan la capacidad de elevación hidráulica del 87% ni la carga de basculación del 75%.

4. Las cargas marcadas con un asterisco (*) están limitadas por la capacidad hidráulica, más que por la carga de vuelco.

CAPACIDAD DE ELEVACIÓN DE LA EC750E

Capacidad de elevación en el extremo del brazo sin cazo. Para la capacidad de elevación, incluido el cazo, simplemente reste el peso real del cazo de montaje directo o el cazo en gancho rápido de los siguientes valores.

	Gancho de elevación con respecto al nivel del suelo	4,5 m		6,0 m		7,5 m		9,0 m		10,5 m		Alcance máx.				
		Longitudinal UC	Transversal UC	Longitudinal UC	Transversal UC	Longitudinal UC	Transversal UC	Longitudinal UC	Transversal UC	Longitudinal UC	Transversal UC	Longitudinal UC	Transversal UC	Máx. m		
Pluma: 7,7m Brazo: 3,55m Teja: 750mm CWT: 12 100kg	10,5 m kg					*15 240	*15 240						*14 200	*14 200	7,6	
	9,0 m kg												*13 060	*13 060	8,9	
	7,5 m kg					*17 560	*17 560	*16 330	15 310				*12 530	*12 530	9,8	
	6,0 m kg					*18 850	*18 850	*16 870	14 970				*12 380	*11 520	10,5	
	4,5 m kg			*25 240	*25 240	*20 520	19 200	*17 730	14 470	15 600	11 270		*12 530	10 650	10,8	
	3,0 m kg			*28 110	25 380	*22 140	18 280	*18 610	13 950	15 320	11 000		*12 950	10 190	11,0	
	1,5 m kg			*29 770	24 210	*23 280	17 540	*18 980	13 490	15 060	10 760		*13 710	10 080	11,0	
	0 m kg			*29 970	23 620	*23 650	17 060	*18 640	13 180	14 910	10 610		14 490	10 330	10,7	
	-1,5 m kg	*29 290	*29 290	*28 850	23 450	*23 070	16 860	*18 510	13 050				15 450	10 990	10,2	
	-3,0 m kg	*32 770	*32 770	*26 430	23 610	*21 300	16 930	*16 900	13 170				*15 220	12 310	9,5	
	-4,5 m kg	*27 180	*27 180	*22 300	*22 300	*17 670	17 310						*14 280	*14 280	8,4	
	-6,0 m kg	*18 590	*18 590	*15 010	*15 010								*11 760	*11 760	6,9	
Pluma: 7,7m Brazo: 4,2m Teja: 750mm CWT: 12 100kg	10,5 m kg												*11 380	*11 380	8,5	
	9,0 m kg							*14 500	*14 500				*10 570	*10 570	9,7	
	7,5 m kg							*15 190	*15 190	*10 470	*10 470		*10 170	*10 170	10,5	
	6,0 m kg					*17 600	*17 600	*15 880	15 140	*14 770	11 610		*10 050	*10 050	11,1	
	4,5 m kg	*30 630	*30 630	*23 520	*23 520	*19 370	*19 370	*16 850	14 590	*15 200	11 330		*10 160	9 690	11,5	
	3,0 m kg			*26 680	25 810	*21 170	18 450	*17 880	14 000	15 330	11 000		*10 470	9 290	11,6	
	1,5 m kg			*28 890	24 380	*22 580	17 590	*18 730	13 470	15 000	10 690		*11 030	9 180	11,6	
	0 m kg	*20 710	*20 710	*29 730	23 540	*23 310	16 980	*18 550	13 070	14 760	10 460		*11 890	9 360	11,3	
	-1,5 m kg	*28 190	*28 190	*29 230	23 190	*23 160	16 660	*18 310	12 850	14 660	10 370		*13 230	9 880	10,9	
	-3,0 m kg	*35 020	*35 020	*27 440	23 210	*21 950	16 620	*17 740	12 850				*14 380	10 890	10,2	
	-4,5 m kg	*30 170	*30 170	*24 130	23 550	*19 290	16 850	*14 690	13 150				*13 820	12 760	9,2	
	-6,0 m kg	*22 890	*22 890	*18 480	*18 480	*13 740	*13 740						*12 320	*12 320	7,8	
Pluma: 6,6m Brazo: 2,9m Teja: 900mm CWT: 12 100kg	9,0 m kg												*16 400	*16 400	6,7	
	7,5 m kg					*19 940	*19 940						*15 240	*15 240	7,8	
	6,0 m kg			*22 880	*22 880	*20 430	*20 430						*14 880	*14 880	8,6	
	4,5 m kg	*33 920	*33 920	*25 800	*25 800	*21 760	20 020	*16 820	14 950				*15 040	14 740	9,1	
	3,0 m kg	*39 030	*39 030	*28 770	26 990	*23 270	19 290	*20 060	14 630				*15 680	13 970	9,3	
	1,5 m kg	*34 330	*34 330	*30 760	25 910	*24 380	18 670	19 930	14 330				*16 890	13 840	9,2	
	0 m kg	*41 570	40 240	*31 190	25 320	*24 610	18 290						*18 910	14 370	8,9	
	-1,5 m kg	*38 750	*38 750	*29 850	25 170	*23 410	18 190						*20 100	15 790	8,3	
	-3,0 m kg	*33 640	*33 640	*26 230	25 450								*19 670	18 870	7,4	
	-4,5 m kg	*24 610	*24 610										*17 610	*17 610	6,0	
	Pluma: 7,7m Brazo: 2,9m Teja: 900mm CWT: 12 100kg	10,5 m kg												*18 710	*18 710	6,8
		9,0 m kg					*18 420	*18 420						*16 850	*16 850	8,2
7,5 m kg						*18 760	*18 760	*17 490	15 190				*15 990	14 550	9,2	
6,0 m kg		*30 070	*30 070	*23 680	*23 680	*19 930	*19 930	*17 750	14 950				*15 710	12 750	9,9	
4,5 m kg				*26 700	*26 700	*21 450	19 140	*18 440	14 500				*15 830	11 720	10,3	
3,0 m kg				*29 170	25 200	*22 840	18 300	*19 140	14 040				15 620	11 200	10,4	
1,5 m kg				*30 150	24 290	*23 660	17 660	19 220	13 650				15 540	11 110	10,4	
0 m kg				*29 650	23 930	*23 640	17 300	*18 970	13 420				16 040	11 440	10,1	
-1,5 m kg		*28 620	*28 620	*27 930	23 940	*22 590	17 220	*18 250	13 400				*16 270	12 310	9,6	
-3,0 m kg		*29 680	*29 680	*24 870	24 230	*20 150	17 420						*15 600	14 030	8,8	
-4,5 m kg		*23 420	*23 420	*19 770	*19 770	*14 870	*14 870						*13 960	*13 960	7,7	
Pluma: 7,7m Brazo: 3,55m Teja: 900mm CWT: 12 100kg		10,5 m kg					*15 240	*15 240						*14 200	*14 200	7,6
	9,0 m kg												*13 060	*13 060	8,9	
	7,5 m kg					*17 560	*17 560	*16 330	15 520				*12 530	*12 530	9,8	
	6,0 m kg					*18 850	*18 850	*16 870	15 170				*12 380	*11 690	10,5	
	4,5 m kg			*25 240	*25 240	*20 520	19 460	*17 730	14 680	15 840	11 440		*12 530	10 810	10,8	
	3,0 m kg			*28 110	25 730	*22 140	18 540	*18 610	14 150	15 560	11 170		*12 950	10 350	11,0	
	1,5 m kg			*29 770	24 560	*23 280	17 800	*19 260	13 700	15 300	10 930		*13 710	10 240	11,0	
	0 m kg			*29 970	23 970	*23 650	17 320	*18 940	13 390	15 150	10 780		14 720	10 490	10,7	
	-1,5 m kg	*29 290	*29 290	*28 850	23 810	*23 070	17 120	*18 800	13 260				*15 560	11 170	10,2	
	-3,0 m kg	*32 770	*32 770	*26 430	23 970	*21 300	17 190	*16 900	13 370				*15 220	12 500	9,5	
	-4,5 m kg	*27 180	*27 180	*22 300	*22 300	*17 670	17 580						*14 280	*14 280	8,4	
	-6,0 m kg	*18 590	*18 590	*15 010	*15 010								*11 760	*11 760	6,9	
Pluma: 7,7m Brazo: 4,2m Teja: 900mm CWT: 12 100kg	10,5 m kg												*11 380	*11 380	8,5	
	9,0 m kg							*14 500	*14 500				*10 570	*10 570	9,7	
	7,5 m kg							*15 190	*15 190	*10 470	*10 470		*10 170	*10 170	10,5	
	6,0 m kg					*17 600	*17 600	*15 880	15 350	*14 770	11 780		*10 050	*10 050	11,1	
	4,5 m kg	*30 630	*30 630	*23 520	*23 520	*19 370	*19 370	*16 850	14 800	*15 200	11 500		*10 160	9 840	11,5	
	3,0 m kg			*26 680	26 160	*21 170	18 710	*17 880	14 210	15 570	11 170		*10 470	9 440	11,6	
	1,5 m kg			*28 890	24 740	*22 580	17 850	*18 730	13 680	15 240	10 860		*11 030	9 330	11,6	
	0 m kg	*20 710	*20 710	*29 730	23 900	*23 310	17 240	*18 840	13 280	15 000	10 630		*11 890	9 510	11,3	
	-1,5 m kg	*28 190	*28 190	*29 230	23 550	*23 160	16 920	*18 610	13 060	14 900	10 540		*13 230	10 040	10,9	
	-3,0 m kg	*35 020	*35 020	*27 440	23 560	*21 950	16 880	*17 740	13 050				*14 380	11 070	10,2	
	-4,5 m kg	*30 170	*30 170	*24 130	23 900	*19 290	17 120	*14 690	13 360				*13 820	12 960	9,2	
	-6,0 m kg	*22 890	*22 890	*18 480	*18 480	*13 740	*13 740						*12 320	*12 320	7,8	

Notas: 1. Máquina en "modo Fino - F" (aumento de potencia) para capacidades de elevación.

2. Las cargas citadas cumplen con las normas de capacidad de elevación de excavadoras hidráulicas SAE J1097 e ISO 10567.

3. Las cargas nominales no superan la capacidad de elevación hidráulica del 87% ni la carga de basculación del 75%.

4. Las cargas marcadas con un asterisco (*) están limitadas por la capacidad hidráulica, más que por la carga de vuelco.

Equipo

EQUIPO ESTÁNDAR

Motor

Motor turbodiesel de 4 tiempos con refrigeración por agua, inyección directa y refrigerador de aire de carga que cumple con los requisitos de la legislación Tier 4f EU (Etapa V)

Filtro de aire con indicador

Calentador de entrada de aire

Prefiltro ciclónico

Parada eléctrica del motor

Filtro de combustible y separador de agua

Alternador, 80A

Bomba de llenado de combustible, 100 l/m con apagado automático

Sistema de control electrónico/eléctrico

Contronics

Sistema de control de modos avanzado

Sistema de autodiagnóstico

Indicación del estado de la máquina

Control de potencia de detección de velocidad del motor

Interruptor de parada de emergencia del motor

Sistema de ralentí automático

Interruptor de derivación

Función de parada/arranque de seguridad

Monitor a color LCD ajustable de 8 pulgadas

Interruptor maestro de desconexión eléctrica

Circuito de prevención de reinicio del motor

Luces halógenas de alta capacidad:

2 montadas en la cabina

2 montadas en el bastidor

4 montadas en la pluma

Baterías, 2 x 12 V/210 Ah

Motor de arranque, 24 V / 7 kW

Bastidor

Acceso con pasamanos

Contrapeso de altura completa 12 100 kg

Área de almacenamiento de herramientas

Pasarela lateral

Cubierta protectora (alta resistencia 4,5 mm)

Placas antideslizantes de metal perforadas

Bastidor inferior

Ancho de vía con retracción mecánica

Ajustadores de cadena hidráulicos

Eslabón de cadena engrasado y sellado

Sistema hidráulico

Válvula de seguridad de presión: pluma

Dispositivo de aviso de sobrecarga

Sistema hidráulico de detección automática

Sistema de suma

Prioridad de la pluma

Prioridad del brazo

Prioridad de giro

Tecnología de ahorro de combustible con el modo ECO

Válvulas de regeneración de la pluma y el brazo

Válvulas antirrebote de giro

Válvulas de retención de la pluma y el brazo

Sistema de filtración de varias etapas

Amortiguación de cilindros

Sellos de contaminación de cilindros

Válvula hidráulica auxiliar

Motores de traslación de dos velocidades automáticos

Aceite hidráulico, ISO VG 46

EQUIPO ESTÁNDAR

Cabina e interior

Soportes de aceite de silicona y goma con resorte

Asiento de operador ajustable con calefacción y consola de control de joystick

Joysticks de control con cuatro interruptores cada uno

Calefacción y aire acondicionado, automático

Antena flexible

Radio estéreo AM/FM con MP3, puerto USB y entrada Bluetooth

Palanca de bloqueo de seguridad hidráulica

La cabina, con aislamiento acústico y apta para todos los climas, incluye:

Portavasos

Cerraduras en la puerta

Lunas tintadas

Alfombra

Bocina

Área de almacenamiento amplia

Ventana delantera escamoteable

Parabrisas inferior desmontable

Cinturón de seguridad

Cristal de seguridad

Cortinillas parasol: delantera, techo, trasera

Protección contra lluvia

Limpiaparabrisas con función intermitente

Llave maestra

Protección de las cadenas

Cubierta protectora (10 mm)

Tejas

Tejas, 650 mm con doble arista

Equipo de excavación

Pluma: ME 6,6 m

Brazo: ME 2,9 m

Lubricación manual centralizada

EQUIPAMIENTO OPCIONAL

Motor

Calentador del bloque: 120 V, 240 V

Prefiltro en baño de aceite de dos etapas

Calentador de refrigerante diesel, 10 kW, 12 kW

Separador de agua con calentador

Apagado automático del motor

Sistema eléctrico

Luces de trabajo adicionales: Halógenas/LED

3 montadas en la cabina (2 delanteras, 1 trasera)

4 montadas en la pluma

2 montadas en el bastidor

1 montada en el contrapeso

Alarma de traslación

Sistema antirrobo

Rotativo de advertencia

EQUIPAMIENTO OPCIONAL

Bastidor

Contrapeso de peso completo:
12 100 kg tipo desmontable

Bastidor inferior

Protección total de las cadenas

Sistema hidráulico

Válvula de seguridad de presión: brazo

Pedal de traslación en línea recta

Confluencia de cazos

Función de flotación de pluma con válvulas de seguridad

Función de flotación de pluma sin válvulas de seguridad

Tubería hidráulica:

Sistema de gestión de herramientas de trabajo
(hasta 20 memorias programables)

Martillo y cizalla, caudales de bombas 1 y 2

Martillo y cizalla: caudal variable y preajuste de presión

Filtro de retorno adicional

Inclinación y rotador

Garra

Tuberías de enganche rápido

Aceite hidráulico, ISO VG 32, 68

Aceite hidráulico, biodegradable 46

Aceite hidráulico, aceite de larga duración 32, 46, 68

Manguera hidráulica para el Ártico

EQUIPAMIENTO OPCIONAL

Cabina e interior

Parabrisas delantero fijo de una pieza

Asiento tapizado sin calefacción

Asiento tapizado con calefacción y suspensión de aire

Joysticks de control semilargos

Joysticks de control con 3 interruptores y 1 proporcional

Cambio de patrón del control piloto

Pasador de apertura superior

Protección contra caída de objetos (FOG)

Montada en el bastidor

Montada en la cabina

Estructura de protección contra la caída de objetos (FOPS)
montada en la cabina

Kit de fumador (cenicero y encendedor)

Red de seguridad para la ventanilla delantera

Protección solar, techo (acero)

Limpiaparabrisas inferior con control intermitente

Pistola de aire comprimido para limpieza

Cámara de visión trasera

Cámara de visión lateral

Kit antivandalismo

Llave específica

Tejas

Tejas de 750/900 mm con aristas dobles

Equipo de excavación

Pluma: 7,7 m

Brazo: 2,9 m, 3,55 m, 4,2 m

Servicio

Kit de herramientas, mantenimiento diario

Kit de herramientas, escala completa

Herramienta especial para bastidor retráctil

Sistema de lubricación automática

SELECCIÓN DE EQUIPOS OPCIONALES VOLVO

Sistema de lubricación automática



Cámara de visión lateral



Flotación de la pluma



Confluencia de cazos



Prefiltro de baño de aceite de dos etapas



Parabrisas delantero fijo de una pieza



No todos los productos se encuentran disponibles en todos los mercados. Siguiendo nuestra política de mejora continua, nos reservamos el derecho de modificar las especificaciones y el diseño sin previo aviso. Las ilustraciones no muestran necesariamente la versión estándar de la máquina.



VOLVO

Volvo Construction Equipment
volvoce.com