

Ficha técnica :

MAN'GO 12



 **MANITOU**
HANDLING YOUR WORLD

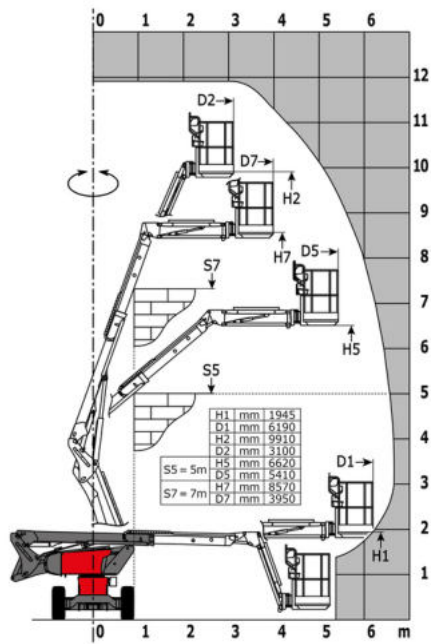
Capacidad		Métrico
Altura de trabajo	h21	11.91 m
Altura de la plataforma	h7	9.91 m
Alcance máx		6.69 m
Voladizo		4.80 m
Desplazamiento pendular		+70 °
Capacidad plataforma	Q	230 kg
Rotación de torreta		350 °
Rotación de la cesta (derecha / izquierda)		70 ° / 66 °
Número de personas (interior / exterior)		2 / 2
Peso y dimensión		
Peso de la plataforma*		4150 kg
Dimensiones de la plataforma (longitud x anchura)	lp / ep	1.50 m x 0.98 m
Longitud total	l1	5.50 m
Anchura total	b1	1.80 m
Altura total	h17	2.02 m
Largo total plegado	l9	4.50 m
Altura total plegada	h18	2.49 m
Altura al piso (acceso)	h20	0.30 m
Longitud pendular	l13	1.46 m
Compensación contrapeso (torreta a 90°)	a7	0.19 m
Radio de giro exterior	Wa3	4.11 m
Distancia al suelo en el centro de la distancia entre ejes	m2	0.32 m
Distancia entre ejes	y	2 m
Rendimiento		
Velocidad de marcha - anclado		5.20 km/h
Velocidad de marcha - elevado		1 km/h
Pendiente franqueable		40 %
Desnivel admisible		4 °
Neumáticos		
Equipamientos de rueda		Neumáticos macizos vulcanizados
Ruedas motrices (delanteras / traseras)		2 / 2
Ruedas directrices (delanteras / traseras)		2 / 0
Ruedas frenadas (delanteras / traseras)		2 / 2
Motor/batería		
Marca / Modelo de motor		Kubota - D1105-E4B
Norma del motor		Fase IIIA, Stage V, Tier 4
Potencia del motor I.C. / Potencia (kW)		26 Hp / 18.50 kW
Varios		
Presión al suelo		15 dan/cm2
Presión hidráulica		398 bar
Capacidad del depósito hidráulico		60 l
Capacidad del depósito de carburante		53 l
Ruido en el entorno (Lwa)		< 100 dB
Vibraciones en manos/brazos		< 2.50 m/s ²
Consumo diario **		4.41 l
Cumplimiento de las normas		
Esta máquina cumple con:		Directivas europeas: 2006/42/CE - Máquinas (refundición EN280:2013) - 2004/108/EC (EMC) - 2006/95/CE (Tensión baja)

*Varía según las opciones y estándares del país en el que se entrega la máquina.

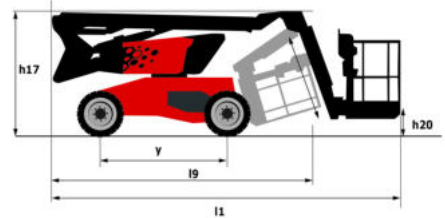
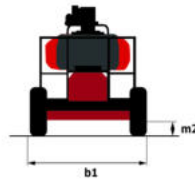
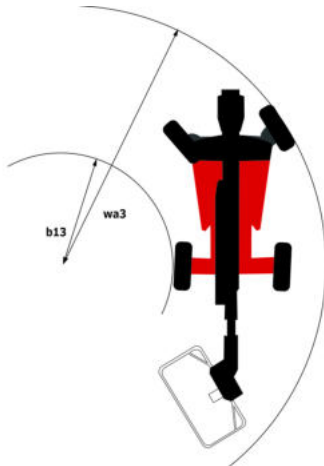
** Según el «ciclo REDUCE»

MAN'GO 12 - Diagramas de carga

Tabla de carga para plataformas elevadoras



MAN'GO 12 - Diagrama dimensional



Equipamiento

Estándar

3 movimientos simultáneos
Acceso rápido a los componentes
Alarma sonora en la cesta
Alarma sonora y testigo luminoso (desnivel, sobrecarga, descenso)
Bloqueo diferencial
Brazo Pendular
Cesta 1500 mm
Desbloqueo pendiente
Descenso manual de socorro
Easy Manager
Gestión del régimen motor en función de las necesidades hidráulicas
Horómetro
Indicador de nivel de combustible con piloto de bajo nivel
Interruptor de parada de urgencia en el panel y la torreta
Interruptor de pie presencia
Mandos proporcionales
Sistema de elevación simplificado
Tapa protectora para consola de mandos
Tecnología bus CAN

Opcional

Aceite biodegradable
Aceite para grandes fríos
Apagachispas
Amés de seguridad
Batería muy eficiente
Bip sonoro durante la traslación
Bip sonoro en todos los movimientos
Calentador de agua
Cerradura con llave en capó con torre
Cerradura depósito de carburante
Codificación anti arranque
Cortabaterías
Depurador catalítico
Generador a bordo (3.50 o 5 kW)
Informe de verificación inicial antes de la puesta en servicio
Luz de trabajoPresión de trabajo
Neumáticos no marcados
Predisposición de agua
Protección de la pantalla en la caja de control de la base
SMS : Safe Man System
Toma de 110 o 230 V con interruptor diferencial



Oficina Central

B.P. 249 - 430 rue de l'Aubinière

44150 Ancenis Cedex - Francia

Tel.: 00 33 (0)2 40 09 10 11 - Fax: 00 33 (0)2 40 09 10 97

www.manitou.com



Esta publicación describe las versiones y posibilidades de configuración de los productos Manitou que puedan diferir en equipamiento. Los equipamientos presentados en este folleto pueden ser de serie, opcionales o no estar disponibles en algunas versiones. Manitou se reserva el derecho, en cualquier momento y sin previo aviso, de modificar las especificaciones descritas y representadas. Las especificaciones aportadas no comprometen al fabricante. Para más información, póngase en contacto con su concesionario Manitou. Documento no contractual. Presentación de los productos no contractual. Lista de especificaciones no exhaustiva. Los logos y la identidad visual de la empresa son propiedad de Manitou y no pueden ser utilizados sin autorización. Todos los derechos reservados. Las fotos y los esquemas contenidos en este folleto se ofrecen para consulta y a título indicativo solamente.

Manitou BF SA - Sociedad anónima con Consejo de Administración - Capital social: 39 668 399 euros - 857 802 508 RCS Nantes