

Ficha técnica :

260 TJ+ ST5



 **MANITOU**
HANDLING YOUR WORLD

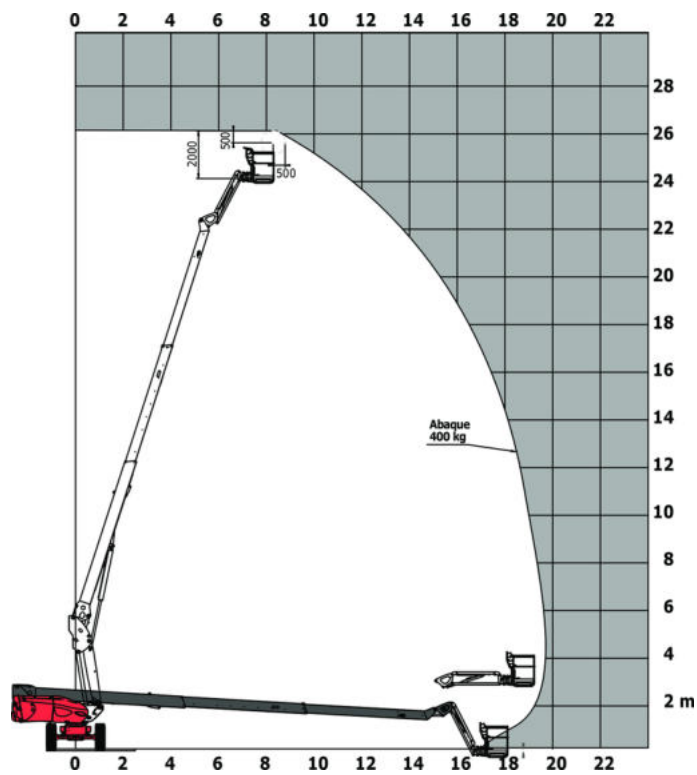
Capacidad		Métrico
Altura de trabajo	h21	25.89 m
Altura de la plataforma	h7	23.89 m
Alcance máx		19.70 m
Desplazamiento pendular / pendular		+70.30 ° / -63 °
Capacidad plataforma	Q	400 kg
Rotación de torreta		360 °
Rotación de la cesta (derecha / izquierda)		90 ° / 90 °
Número de personas (interior / exterior)		3 / 3
Peso y dimensión		
Peso de la plataforma*		16400 kg
Dimensiones de la plataforma (longitud x anchura)	lp / ep	2.30 m x 0.90 m
Longitud total	l1	10.84 m
Anchura total	b1	2.48 m
Altura total	h17	2.71 m
Largo total plegado	l9	7.88 m
Altura total plegada	h18	2.80 m
Altura al piso (acceso)	h20	0.48 m
Longitud pendular	l13	2.40 m
Compensación contrapeso (torreta a 90°)	a7	1.43 m
Radio de giro exterior	Wa3	4.35 m
Distancia al suelo en el centro de la distancia entre ejes	m2	0.42 m
Distancia entre ejes	y	2.80 m
Rendimiento		
Velocidad de marcha - anclado		4.50 km/h
Velocidad de marcha - elevado		0.80 km/h
Pendiente franqueable		40 %
Desnivel admisible		4 °
Neumáticos		
Equipamientos de rueda		Neumáticos macizos vulcanizados
Modelos de los neumáticos		1025 x 365
Ruedas motrices (delanteras / traseras)		2 / 2
Ruedas directrices (delanteras / traseras)		2 / 2
Ruedas frenadas (delanteras / traseras)		2 / 2
Motor/batería		
Marca / Modelo de motor		Yanmar - 4TNV88C
Potencia del motor I.C. / Potencia (kW)		46 Hp / 34.30 kW
Varios		
Presión al suelo		21.30 dan/cm2
Presión hidráulica		400 bar
Capacidad del depósito hidráulico		94 l
Capacidad del depósito de carburante		76 l
Ruido en el entorno (Lwa)		< 102 dB
Cumplimiento de las normas		
Esta máquina cumple con:		Directivas europeas: 2006/42/CE - Máquinas (refundición EN280:2013) - 2004/108/EC (EMC) - 2006/95/CE (Tensión baja)

*Varía según las opciones y estándares del país en el que se entrega la máquina.

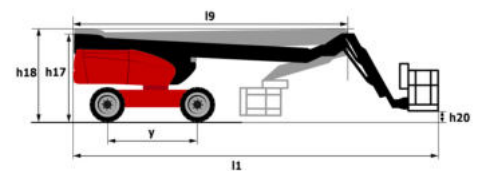
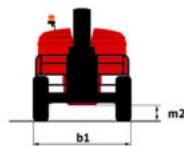
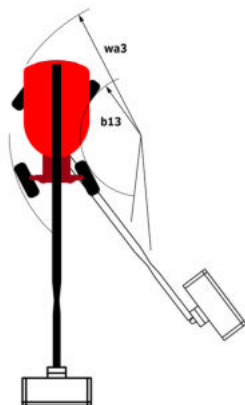
** Según el «ciclo REDUCE»

260 TJ+ ST5 - Diagramas de carga

Tabla de carga para plataformas elevadoras

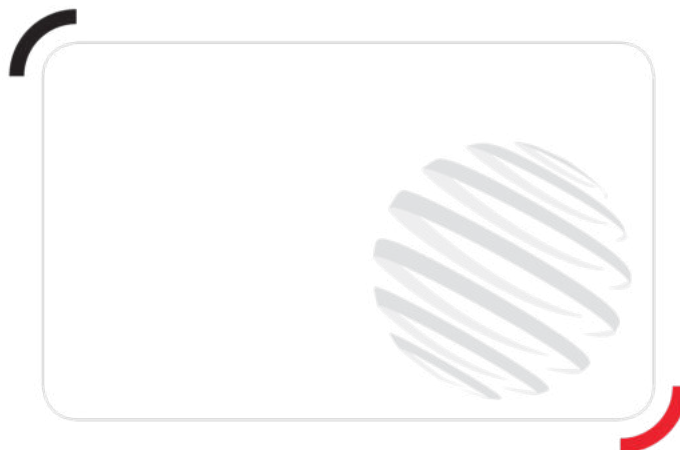


260 TJ+ ST5 - Diagrama dimensional



Equipamiento

Estándar
4 movimientos simultáneos
4 ruedas directrices con modo oblicuo
4 ruedas motrices
Alarma sonora y testigo luminoso (desnivel, sobrecarga, descenso)
Ayuda al diagnóstico integrada
Bloqueo diferencial en el puente trasero
Bomba eléctrica de socorro
Compensación electrónica de la cesta
Control remoto
Easy Manager
Eje delantero oscilante
Engine with DPF
Gran cesta con tres entradas
Horómetro
Indicador de nivel de combustible con piloto de bajo nivel
Información de orientación de la torre
Interruptor de parada de urgencia en el panel y la torreta
LED rotating beacon
Motor montado en placa de corredera
Máquina conectada
Pedal de presencia del operario
Predisposición 230 V
Puente delantero con patinaje limitado
Rotación continua de la torreta
Sistema Stop & Go
X Y function
Opcional
Apagachispas
Biodegradable hydraulic oil
Bip sonoro durante la traslación
Bip sonoro en todos los movimientos
Cajas de almacenamiento adicionales
Calentador de aceite hidráulico
Calentador de batería
Calentador de bloque de motor
Cargador de batería
Cerradura en depósito de combustible
Cortabaterías
Easy link with remote lock
Generador a bordo (3.50 o 5 kW)
Large basket 2.30m with lateral door
Luz de trabajoPresión de trabajo
Narrow basket 1.80m
Neumáticos no marcados
Panel cradle
Pipe cradle
SPS : Secondary protection system
Safety kit (Hamess + helmet)
Safety valve
Socket 230 V + differential circuit breaker
Teclado de control de acceso para "easy link"



Oficina Central

B.P. 249 - 430 rue de l'Aubinière

44150 Ancenis Cedex - Francia

Tel.: 00 33 (0)2 40 09 10 11 - Fax: 00 33 (0)2 40 09 10 97

www.manitou.com



Esta publicación describe las versiones y posibilidades de configuración de los productos Manitou que puedan diferir en equipamiento. Los equipamientos presentados en este folleto pueden ser de serie, opcionales o no estar disponibles en algunas versiones. Manitou se reserva el derecho, en cualquier momento y sin previo aviso, de modificar las especificaciones descritas y representadas. Las especificaciones aportadas no comprometen al fabricante. Para más información, póngase en contacto con su concesionario Manitou. Documento no contractual. Presentación de los productos no contractual. Lista de especificaciones no exhaustiva. Los logos y la identidad visual de la empresa son propiedad de Manitou y no pueden ser utilizados sin autorización. Todos los derechos reservados. Las fotos y los esquemas contenidos en este folleto se ofrecen para consulta y a título indicativo solamente.

Manitou BF SA - Sociedad anónima con Consejo de Administración - Capital social: 39 668 399 euros - 857 802 508 RCS Nantes