

Ficha técnica :

220 TJ ST5



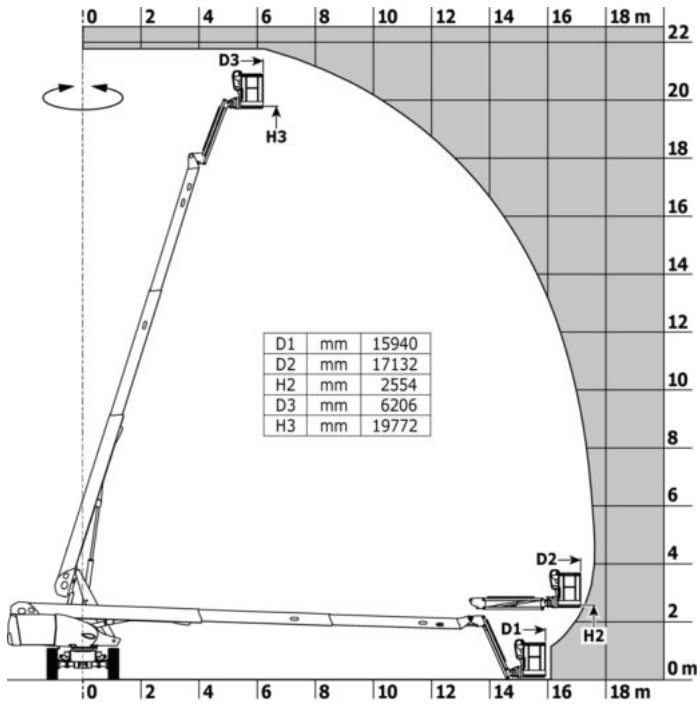
 **MANITOU**
HANDLING YOUR WORLD

Capacidad		Métrico
Altura de trabajo	h21	21.77 m
Altura de la plataforma	h7	19.77 m
Alcance máx		17.63 m
Desplazamiento pendular / pendular		+69 ° / -66 °
Capacidad plataforma	Q	230 kg
Rotación de torreta		360 °
Rotación de la cesta (derecha / izquierda)		90 ° / 90 °
Número de personas (interior / exterior)		2 / 2
Peso y dimensión		
Peso de la plataforma*		11850 kg
Dimensiones de la plataforma (longitud x anchura)	lp / ep	2.10 m x 0.80 m
Longitud total	l1	9.80 m
Anchura total	b1	2.48 m
Altura total	h17	2.66 m
Largo total plegado	l9	7.29 m
Altura total plegada	h18	2.72 m
Altura al piso (acceso)	h20	0.39 m
Longitud pendular	l13	2 m
Compensación contrapeso (torreta a 90°)	a7	1.35 m
Radio de giro exterior	Wa3	6.19 m
Distancia al suelo en el centro de la distancia entre ejes	m2	0.44 m
Distancia entre ejes	y	2.80 m
Rendimiento		
Velocidad de marcha - anclado		4.40 km/h
Velocidad de marcha - elevado		1 km/h
Pendiente franqueable		40 %
Desnivel admisible		4 °
Neumáticos		
Equipamientos de rueda		Neumáticos macizos vulcanizados
Ruedas motrices (delanteras / traseras)		2 / 2
Ruedas directrices (delanteras / traseras)		2 / 0
Ruedas frenadas (delanteras / traseras)		0 / 2
Motor/batería		
Marca / Modelo de motor		Yanmar - 3TNV88C
Potencia del motor I.C. / Potencia (kW)		37 Hp / 27.50 kW
Varios		
Presión al suelo		18.20 dan/cm2
Presión hidráulica		340 bar
Capacidad del depósito hidráulico		94 l
Capacidad del depósito de carburante		72 l
Ruido en el entorno (Lwa)		< 105 dB
Cumplimiento de las normas		
Esta máquina cumple con:		Directivas europeas: 2006/42/CE - Máquinas (refundición EN280:2013) - 2004/108/EC (EMC) - 2006/95/CE (Tensión baja)

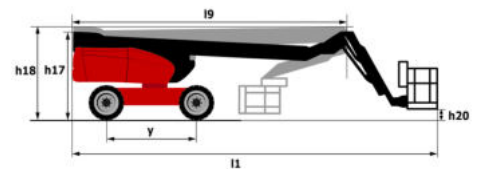
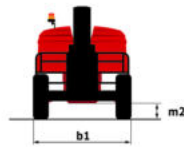
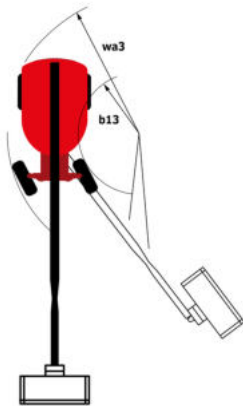
*Varía según las opciones y estándares del país en el que se entrega la máquina.

220 TJ ST5 - Diagramas de carga

Tabla de carga para plataformas elevadoras



220 TJ ST5 - Diagrama dimensional



Equipamiento

Estándar

4 movimientos simultáneos
 4 ruedas motrices
 Alarma sonora y testigo luminoso (desnivel, sobrecarga, descenso)
 Ayuda al diagnóstico integrada
 Bloqueo diferencial en el puente trasero
 Bomba eléctrica de socorro
 Cesta completamente galvanizada
 Compensación electrónica de la cesta
 Desbloqueo pendiente
 Easy fast slinging system
 Eje delantero oscilante
 Engine with DPF
 Horómetro
 Indicador de nivel de combustible con piloto de bajo nivel
 Interruptor de parada de urgencia en el panel y la torreta
 LED rotating beacon
 LS pump
 Large color screen on turret
 Mandos proporcionales
 Motor montado en placa de corredera
 Máquina conectada
 Predisposición 230 V
 Puente delantero con patinaje limitado
 Rotación continua de la torreta
 Sistema Stop & Go

Opcional

Apagachispas
 Biodegradable hydraulic oil
 Bip sonoro durante la traslación
 Bip sonoro en todos los movimientos
 Calentador de batería
 Calentador de bloque de motor
 Cerradura con llave en capó con torre
 Cerradura en depósito de combustible
 Control remoto
 Cortabaterías
 Easy link with remote lock
 Galvanized basket 2.100 mm / 6'11" with lateral door
 Generador a bordo (3.50 o 5 kW)
 Hydraulic oil for cold temperature
 Información de orientación de la torre
 Luz de trabajoPresión de trabajo
 Neumáticos macizos curados
 Non marking solid tyres
 Pintura personalizada
 Predisposición de agua
 Protección de la pantalla en la caja de control de la base
 SPS : Secondary protection system
 Safety kit (Harness + helmet)
 Safety valve
 Socket 230 V + differential circuit breaker
 Teclado de control de acceso para "easy link"
 Toma de 110 o 230 V con interruptor diferencial



Oficina Central

B.P. 249 - 430 rue de l'Aubinière

44150 Ancenis Cedex - Francia

Tel.: 00 33 (0)2 40 09 10 11 - Fax: 00 33 (0)2 40 09 10 97

www.manitou.com



Esta publicación describe las versiones y posibilidades de configuración de los productos Manitou que puedan diferir en equipamiento. Los equipamientos presentados en este folleto pueden ser de serie, opcionales o no estar disponibles en algunas versiones. Manitou se reserva el derecho, en cualquier momento y sin previo aviso, de modificar las especificaciones descritas y representadas. Las especificaciones aportadas no comprometen al fabricante. Para más información, póngase en contacto con su concesionario Manitou. Documento no contractual. Presentación de los productos no contractual. Lista de especificaciones no exhaustiva. Los logos y la identidad visual de la empresa son propiedad de Manitou y no pueden ser utilizados sin autorización. Todos los derechos reservados. Las fotos y los esquemas contenidos en este folleto se ofrecen para consulta y a título indicativo solamente.

Manitou BF SA - Sociedad anónima con Consejo de Administración - Capital social: 39 668 399 euros - 857 802 508 RCS Nantes