

Ficha técnica :

200 ATJ ST5



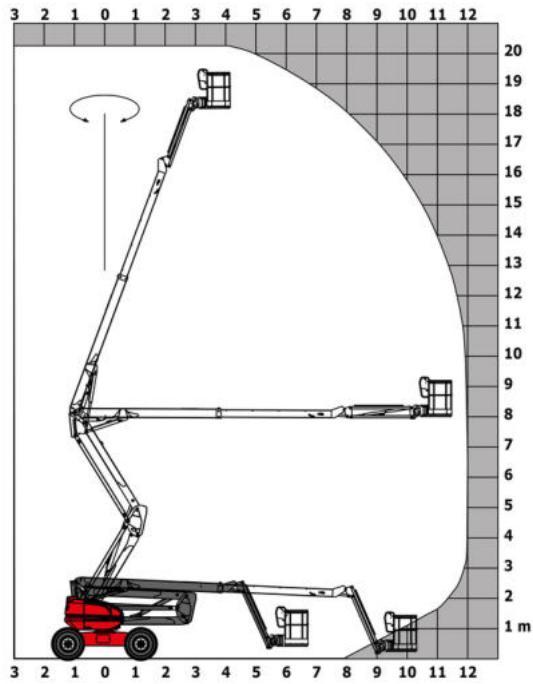
 **MANITOU**
HANDLING YOUR WORLD

Capacidad		Métrico
Altura de trabajo	h21	20.35 m
Altura de la plataforma	h7	18.35 m
Alcance máx		12 m
Voladizo		8 m
Desplazamiento pendular / pendular		+69 ° / -66 °
Capacidad plataforma	Q	230 kg
Rotación de torreta		355 °
Rotación de la cesta (derecha / izquierda)		90 ° / 90 °
Número de personas (interior / exterior)		2 / 2
Peso y dimensión		
Peso de la plataforma*		10050 kg
Dimensiones de la plataforma (longitud x anchura)	lp / ep	2.10 m x 0.80 m
Longitud total	l1	8.43 m
Anchura total	b1	2.47 m
Altura total	h17	2.70 m
Largo total plegado	l9	6.24 m
Altura total plegada	h18	2.99 m
Altura al piso (acceso)	h20	500 mm
Compensación contrapeso (torreta a 90°)	a7	0.11 m
Radio de giro exterior	Wa3	3.90 m
Distancia al suelo en el centro de la distancia entre ejes	m2	0.44 m
Distancia entre ejes	y	2.40 m
Rendimiento		
Velocidad de marcha - anclado		4.70 km/h
Velocidad de marcha - elevado		0.80 km/h
Pendiente franqueable		40 %
Desnivel admisible		5 °
Neumáticos		
Equipamientos de rueda		Cured on foam filled tires
Modelos de los neumáticos		1025 x 365
Ruedas motrices (delanteras / traseras)		2 / 2
Ruedas directrices (delanteras / traseras)		2 / 2
Ruedas frenadas (delanteras / traseras)		0 / 2
Motor/batería		
Marca / Modelo de motor		Yanmar - 3TNV88C
Potencia del motor I.C. / Potencia (kW)		34 Hp / 25.50 kW
Varios		
Presión al suelo		20.65 dan/cm2
Presión hidráulica		335 bar
Capacidad del depósito hidráulico		80 l
Capacidad del depósito de carburante		78 l
Cumplimiento de las normas		
Esta máquina cumple con:		Directivas europeas: 2006/42/CE - Máquinas (refundición EN280:2013) - 2004/108/EC (EMC) - 2006/95/CE (Tensión baja)

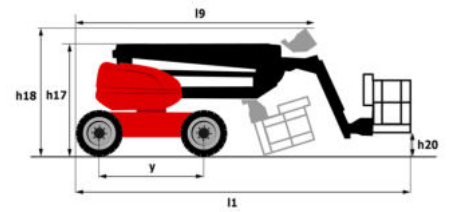
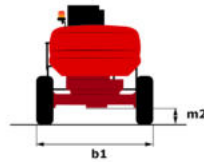
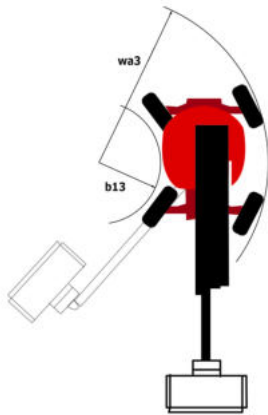
*Varía según las opciones y estándares del país en el que se entrega la máquina.

200 ATJ ST5 - Diagramas de carga

Ábaco de carga



200 ATJ ST5 - Diagrama dimensional



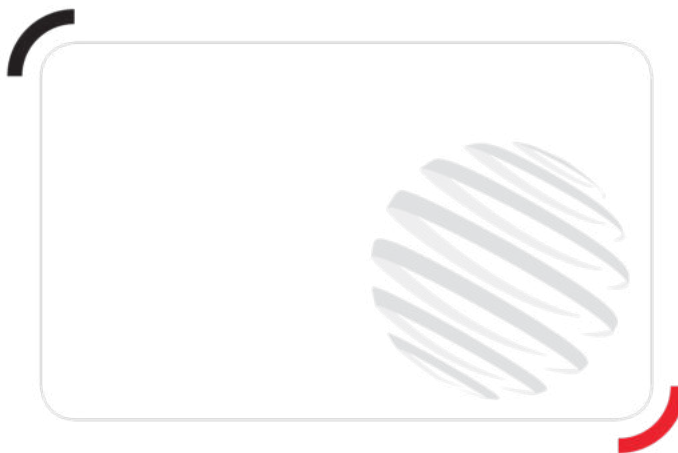
Equipamiento

Estándar

4 movimientos simultáneos
4 ruedas directrices con modo oblicuo
4 ruedas motrices
Alarma sonora y testigo luminoso (desnivel, sobrecarga, descenso)
Bloqueo diferencial en el puente trasero
Bomba eléctrica de socorro
Cesta galvanizada 2.100 mm
Easy Manager
Eje delantero oscilante
Engine with DPF
Gestión del régimen motor en función de las necesidades hidráulicas
Horómetro
Indicador de nivel de combustible con piloto de bajo nivel
Interruptor de parada de urgencia en el panel y la torreta
Interruptor de pie presencia
LED rotating beacon
Large color screen on turret
Mandos proporcionales
Predisposición 230 V
Puente delantero con patinaje limitado
Sistema Stop & Go
Tecnología bus CAN

Opcional

Aceite biodegradable
Aceite para grandes fríos
Batería muy eficiente
Bip sonoro durante la traslación
Bip sonoro en todos los movimientos
Calentador de agua
Cerradura con llave en capó con torre
Cesta galvanizada 2.100 mm
Codificación anti arranque
Cortabaterías
Easy link with remote lock
Galvanized basket 2.100 mm / 6'11" with lateral door
Generador a bordo (3.50 o 5 kW)
Luz de trabajoPresión de trabajo
Oil tank locking cap
Protección de la pantalla en la caja de control de la base
Rotación continua de la torreta
SPS : Secondary protection system
Safety kit (Hamess + helmet)
Socket 230 V + differential circuit breaker
Tapón del depósito de combustible
Teclado de control de acceso para "easy link"
Toma de 110 o 230 V con interruptor diferencial



Oficina Central

B.P. 249 - 430 rue de l'Aubinière

44150 Ancenis Cedex - Francia

Tel.: 00 33 (0)2 40 09 10 11 - Fax: 00 33 (0)2 40 09 10 97

www.manitou.com



Esta publicación describe las versiones y posibilidades de configuración de los productos Manitou que puedan diferir en equipamiento. Los equipamientos presentados en este folleto pueden ser de serie, opcionales o no estar disponibles en algunas versiones. Manitou se reserva el derecho, en cualquier momento y sin previo aviso, de modificar las especificaciones descritas y representadas. Las especificaciones aportadas no comprometen al fabricante. Para más información, póngase en contacto con su concesionario Manitou. Documento no contractual. Presentación de los productos no contractual. Lista de especificaciones no exhaustiva. Los logos y la identidad visual de la empresa son propiedad de Manitou y no pueden ser utilizados sin autorización. Todos los derechos reservados. Las fotos y los esquemas contenidos en este folleto se ofrecen para consulta y a título indicativo solamente.

Manitou BF SA - Sociedad anónima con Consejo de Administración - Capital social: 39 668 399 euros - 857 802 508 RCS Nantes