

Ficha técnica :

120 AETJ-C

OXYGEN
by MANITOU



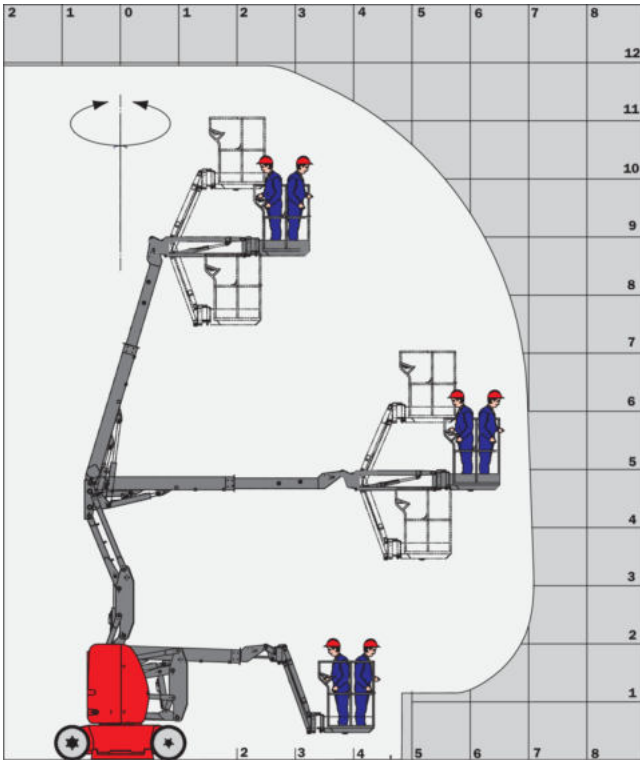
 **MANITOU**
HANDLING YOUR WORLD

Capacidad		Métrico
Altura de trabajo	h21	11.95 m
Altura de la plataforma	h7	9.95 m
Alcance máx		7 m
Voladizo		6.40 m
Rotación de brazo pendular (izquierda / derecha)		70 ° / 70 °
Desplazamiento pendular / pendular		+70 ° / -70 °
Capacidad plataforma	Q	200 kg
Rotación de torreta		355 °
Rotación de la cesta (derecha / izquierda)		66 ° / 59 °
Número de personas (interior / exterior)		2 / 2
Peso y dimensión		
Peso de la plataforma*		6660 kg
Dimensiones de la plataforma (longitud x anchura)	lp / ep	1.20 m x 0.92 m
Longitud total	l1	5.48 m
Anchura total	b1	1.20 m
Altura total	h17	1.99 m
Largo total plegado	l9	3.74 m
Altura total plegada	h18	2.16 m
Altura al piso (acceso)	h20	0.40 m
Longitud pendular	l13	1.26 m
Compensación contrapeso (torreta a 90°)	a7	0.23 m
Radio de giro exterior	Wa3	3.34 m
Distancia al suelo con estabilizadores inferiores	m6	0.02 m
Distancia al suelo en el centro de la distancia entre ejes	m2	0.10 m
Distancia entre ejes	y	1.65 m
Rendimiento		
Velocidad de marcha - anclado		6 km/h
Velocidad de marcha - elevado		0.60 km/h
Pendiente franqueable		25 %
Desnivel admisible		3 °
Neumáticos		
Equipamientos de rueda		Neumáticos macizos que no dejan marcas
Ruedas motrices (delanteras / traseras)		0 / 2
Ruedas directrices (delanteras / traseras)		2 / 0
Ruedas frenadas (delanteras / traseras)		0 / 2
Motor/batería		
Calificación de potencia del motor eléctrico		2 x 4.50 kW
Bomba eléctrica		3.70 kW
Batería / Capacidad de la batería		48 V / 240 Ah
Cargador integrado (V) / Integrated charger (A)		48 V / 30 A
Potencia de la batería		11 kWh
Varios		
Número de ciclos con batería STD (HIRD)		60
Presión al suelo		20 dan/cm2
Presión hidráulica		200 bar
Capacidad del depósito hidráulico		18 l
Vibraciones en manos/brazos		< 2.50 m/s ²


*Varía según las opciones y estándares del país en el que se entrega la máquina.

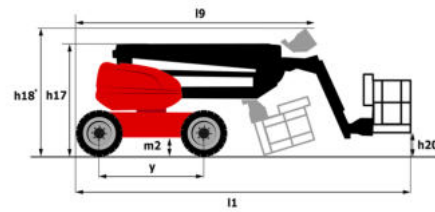
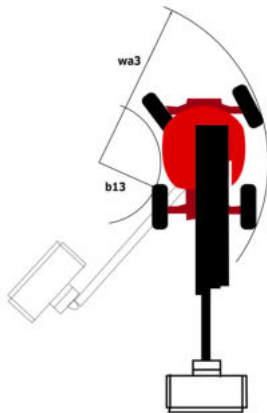
120 AETJ-C - Diagramas de carga

Ábaco de carga



120 AETJ-C - Diagrama dimensional

 120 AETJ-C



Equipamiento

Estándar

Alarma sonora en la cesta
Alarma sonora y testigo luminoso (desnivel, sobrecarga, descenso)
Anillas de estrobaje y estiba
Ayuda al diagnóstico integrada
Batería de tracción
Brazo Pendular
Caja de mandos amovibles
Cargador integrado multitensión
Descenso manual de socorro
Easy Manager
Frenado de tipo negativo en las ruedas traseras
Horómetro
Indicador testigo de carga batería
Interruptor de parada de urgencia en el panel y la torreta
Mandos proporcionales
Neumáticos todoterreno no marcados como rellenos de espuma
Plataforma con piso de malla
Predisposición 230 V
Protección de baches fijo
Tecnología bus CAN

Opcional

3D
Aceite biodegradable
Aceite para grandes fríos
Amés de seguridad
Batería muy eficiente
Batería sin mantenimiento
Bip sonoro durante la traslación
Bip sonoro en todos los movimientos
Girofaro
Llenado centralizado de la batería
Luz de trabajo en la cesta
Pintura personalizada
Predisposición de agua
SMS : Safe Man System
Tapa protectora para consola de mandos
Toma de 110 o 230 V con interruptor diferencial



Oficina Central

B.P. 249 - 430 rue de l'Aubinière

44150 Ancenis Cedex - Francia

Tel.: 00 33 (0)2 40 09 10 11 - Fax: 00 33 (0)2 40 09 10 97

www.manitou.com



Esta publicación describe las versiones y posibilidades de configuración de los productos Manitou que puedan diferir en equipamiento. Los equipamientos presentados en este folleto pueden ser de serie, opcionales o no estar disponibles en algunas versiones. Manitou se reserva el derecho, en cualquier momento y sin previo aviso, de modificar las especificaciones descritas y representadas. Las especificaciones aportadas no comprometen al fabricante. Para más información, póngase en contacto con su concesionario Manitou. Documento no contractual. Presentación de los productos no contractual. Lista de especificaciones no exhaustiva. Los logos y la identidad visual de la empresa son propiedad de Manitou y no pueden ser utilizados sin autorización. Todos los derechos reservados. Las fotos y los esquemas contenidos en este folleto se ofrecen para consulta y a título indicativo solamente.

Manitou BF SA - Sociedad anónima con Consejo de Administración - Capital social: 39 668 399 euros - 857 802 508 RCS Nantes